

Großzügiges Zweifamilienhaus mit viel Potenzial auf 660 m² Grundstück!



Straßenansicht

Objektnummer: 1168

Eine Immobilie von Remax-Magic Doris Deutsch Immobilien GmbH

Zahlen, Daten, Fakten

| | |
|--------------------------|--|
| Art: | Haus - Zweifamilienhaus |
| Land: | Österreich |
| PLZ/Ort: | 3434 Tulbing |
| Baujahr: | 1970 |
| Zustand: | Teil_vollrenovierungsbed |
| Möbliert: | Voll |
| Alter: | Neubau |
| Wohnfläche: | 182,00 m ² |
| Nutzfläche: | 333,00 m ² |
| Zimmer: | 8 |
| Bäder: | 3 |
| WC: | 3 |
| Stellplätze: | 1 |
| Keller: | 151,00 m ² |
| Heizwärmebedarf: | D 144,20 kWh / m ² * a |
| Kaufpreis: | 333.000,00 € |
| Provisionsangabe: | |

3% des Kaufpreises zzgl. 20% USt.

Ihr Ansprechpartner



Doris Deutsch, MBA, akad. IM.

REMAX Magic Doris Deutsch Immobilien GmbH
Albrechtstrasse 25
3400 Klosterneuburg







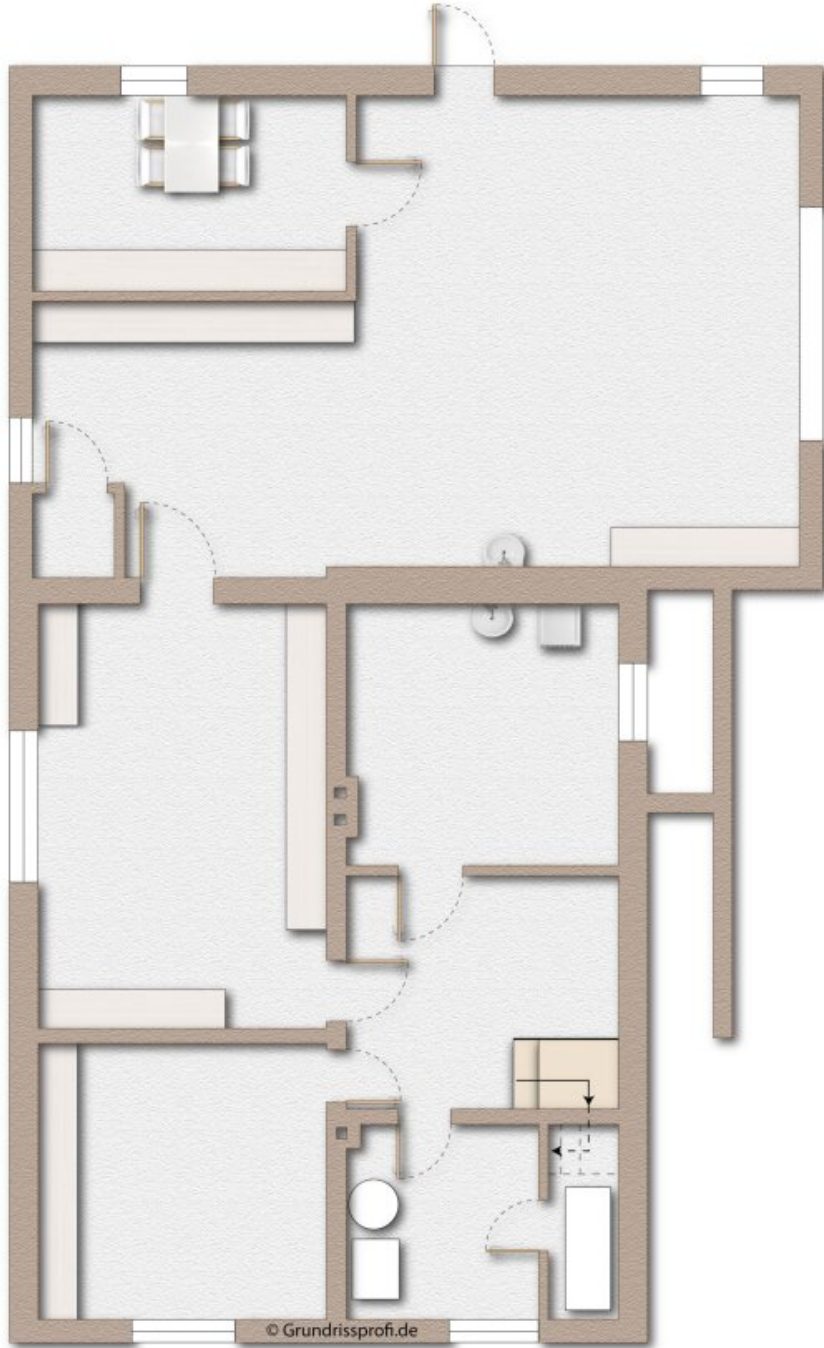












Objektbeschreibung

Dieses im Jahr 1970 errichtete Wohnhaus befindet sich auf einem 660 m² großen Grundstück in Tübingen und bietet mit rund 182 m² Wohnfläche sowie zusätzlichen 151 m² Kellerfläche außergewöhnlich viel Raum für individuelle Gestaltungsmöglichkeiten.

Das Haus ist in zwei Wohneinheiten gegliedert und verfügt insgesamt über acht Zimmer, zwei Küchen und drei Badezimmer. Die Grundrisse sind großzügig angelegt und bieten eine solide Basis für eine zeitgemäße Modernisierung.

Die Wohnräume überzeugen durch ihre angenehme Größe und große Fensterflächen, die viel Tageslicht ins Haus lassen. Beide Küchen sind funktional ausgestattet und vollständig eingerichtet, entsprechen jedoch dem Baujahr und bieten Raum für eine moderne Neugestaltung nach eigenen Vorstellungen.

Die drei Badezimmer sind vollständig verflieset und funktional nutzbar, jedoch ebenfalls dem ursprünglichen Baujahr entsprechend ausgestattet.

Das gesamte Haus befindet sich in einem renovierungsbedürftigen, aber strukturell soliden Zustand. Es handelt sich nicht um einen Sanierungsfall, sondern um ein klassisches Modernisierungsprojekt mit viel Substanz.

Ein sehr großzügiger Keller mit rund 151 m² bietet vielfältige Nutzungsmöglichkeiten – von Lagerflächen über Hobbyräume bis hin zu Werkstatt oder Fitnessbereich.

Eine große Garage sowie ein Nebengebäude erweitern das Platzangebot zusätzlich. Das Haus ist vollständig aufgeschlossen und wird mittels Ölheizung beheizt.

Dieses Objekt eignet sich ideal für:

- zwei Familien
- Mehrgenerationenwohnen
- Anleger mit Vermietungsabsicht
- oder Käufer, die viel Raum zur individuellen Gestaltung suchen

Kaufpreis: € 333.000,--

Der Vermittler ist als Doppelmakler tätig.

Sie möchten Ihr Haus, Ihre Wohnung oder Ihr Grundstück bewerten lassen?

Nützen Sie unsere Aktion bis 30.06.2026: Statt € 490,-- bis Ende Juni kostenlos!

Vereinbaren Sie gleich einen Termin unter: bewertung@remax-magic.at