

## Gemütliche 2-Zimmer-Wohnung mit Balkon in 8020 Graz!



**Objektnummer: 5889/161401120**

**Eine Immobilie von BWS Gemeinnützige allgemeine Bau-, Wohn- und Siedlungsgenossenschaft registrierte Genossenschaft mit beschränkter Haftung**

## Zahlen, Daten, Fakten

Adresse	Eggenberger Gürtel
Art:	Wohnung
Land:	Österreich
PLZ/Ort:	8020 Graz
Baujahr:	2019
Wohnfläche:	52,80 m <sup>2</sup>
Gesamtfläche:	52,80 m <sup>2</sup>
Zimmer:	2
Balkone:	1
Heizwärmebedarf:	29,68 kWh / m <sup>2</sup> * a
Gesamtmiete	624,91 €
Kaltmiete (netto)	383,87 €
Kaltmiete	568,10 €
Betriebskosten:	184,23 €
USt.:	56,81 €
Infos zu Preis:	

Miete gültig bis 30.06.2026. Genossenschaftsbeitrag einmalig 51 € pro Hauptmieter.

## Ihr Ansprechpartner

### **BWSG Wohnungsvergabe Bundesländer**

BWS Gemeinnützige allgemeine Bau-, Wohn- und Siedlungsgenossenschaft registrierte  
Genossenschaft mit beschränkter Haftung  
Triester Straße 40 / 3 / 1  
1100 Wien

Gerne stehe ich Ihnen für weitere Informationen oder einen Besichtigungstermin zur Verfügung.



# Wohnbau BWS

Eggenberger Gürtel 50, 52, 52a, 52b, 54, 54a, 56, 56a, 56b, 56c; 8020 Graz



## Bauteil Süd

Eggenberger Gürtel Nr. 54, 54a

2. Obergeschoss

**54** **TOP 11**

**2 Zimmer Wohnung Typ B1**

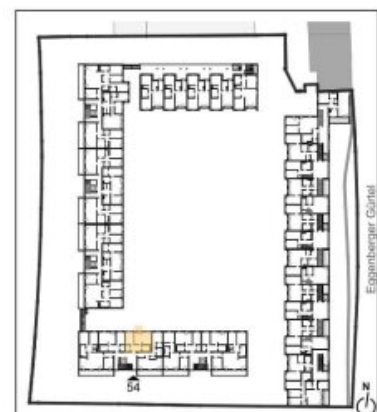
Wohnnutzfläche: 52,80 m<sup>2</sup>

davon WNF beheizt: 52,80 m<sup>2</sup>

Raumliste	m <sup>2</sup>
AR	3,58
Bad/ WC	5,80
Kochnische	5,49
VR	8,53
Wohnzimmer	17,92
Zimmer	11,48
Balkon	5,56
Kellerabteil	vorhanden



Hinsichtlich der Ausstattung gilt ausschließlich die jeweils aktuelle Bau- und Ausstattungsbeschreibung. Bei Dunstabzugshauben nur Umluft möglich. Für Einbaumöbel müssen Naturmaße genommen werden. Alle Quadratmeterangaben sind nach Rohbaumaßen gerechnet. Geringfügige m<sup>2</sup>-Abweichungen in der Ausführungsphase sind auf Grund von Bautoleranzen möglich. Die dargestellte Einrichtung ist nur ein Vorschlag und wird nicht mitgeliefert. Änderungen während der Bauausführung vorbehalten.



### kirsch zt gmbh

schwedenplatz 2/64 - A\_1010 wien  
tel: +43\_ [0]1\_8901010 fax: dw19  
mobil: +43\_ [0]650\_6455977  
email:office@ckirsch.at - www.ckirsch.at



besser wohnen seit Generationen

BWS  
Gemeinnützige allgemeine Bau-,  
Wohn- und Siedlungsgenossenschaft  
registrierte Genossenschaft  
mit beschränkter Haftung

1050 Wien, Margareten Gürtel 36-40  
tel: +43 1 546 08-0

<b>VERGABEPLAN</b>	<b>VORABZUG</b>
Stand	20.10.2017

# Objektbeschreibung

## Eckdaten zur Wohnung

- Kategorie A
  
- Kücheneinrichtung:
  - Vermietung ohne Kücheneinrichtung

## Sie haben Interesse an dieser Wohnung?

### Schritt 1 | unverbindliche Anfrage

- Bei Interesse an dieser Wohnung verwenden Sie das **Anfrageformular** auf dieser Seite (**Anfrage/E-Mail senden**).
- *Anderweitige Anfragen (telefonisch, persönlich oder via E-Mail) sind nicht möglich und werden bei der Vergabe auch nicht berücksichtigt.*

### Schritt 2 | Besichtigung

- Die Vergabe von **Besichtigungsmöglichkeiten** erfolgt ausschließlich in **chronologischer Reihenfolge** der schriftlichen Anfragen über das **Anfrageformular** auf dieser Seite.
- Sobald Sie an der Reihe sind, erhalten Sie **alle notwendigen Informationen via E-Mail**.

- *Wir bitten um Verständnis, dass eine Besichtigung bei hohen Anfragezahlen nicht garantiert werden kann.*

## **Infrastruktur / Entfernungen**

### **Gesundheit**

Arzt <250m

Apotheke <750m

Klinik <750m

Krankenhaus <750m

### **Kinder & Schulen**

Schule <750m

Kindergarten <250m

Universität <1.000m

Höhere Schule <1.000m

### **Nahversorgung**

Supermarkt <500m

Bäckerei <500m

Einkaufszentrum <750m

### **Sonstige**

Geldautomat <750m

Bank <750m

Post <750m

Polizei <750m

### **Verkehr**

Bus <250m

Straßenbahn <750m

Autobahnanschluss <4.000m

Bahnhof <500m

Flughafen <9.000m

Angaben Entfernung Luftlinie / Quelle: OpenStreetMap