

Moderne 4-Zimmer-Dachgeschosswohnung in 1060 Wien



Objektnummer: 920/6168

Eine Immobilie von Brunhilde Körbler Immobilien

Zahlen, Daten, Fakten

Art:	Wohnung
Land:	Österreich
PLZ/Ort:	1060 Wien
Zustand:	Gepflegt
Alter:	Neubau
Wohnfläche:	104,78 m ²
Bäder:	2
WC:	2
Heizwärmebedarf:	34,86 kWh / m ² * a
Gesamtmiete	2.695,00 €
Kaltmiete (netto)	2.214,24 €
Kaltmiete	2.450,00 €
Betriebskosten:	235,76 €
USt.:	245,00 €
Provisionsangabe:	

Gemäß Erstauftraggeberprinzip bezahlt der Abgeber die Provision.

Ihr Ansprechpartner



Brunhilde Körbler

Brunhilde Körbler Immobilien
Landstraßer Hauptstraße 33/II/19b
1030 Wien

H +43 664 105 16 41



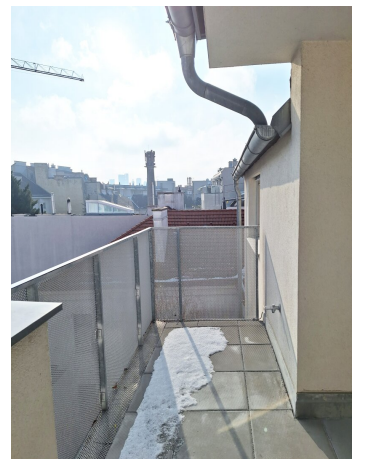
Galaxy A54 5G

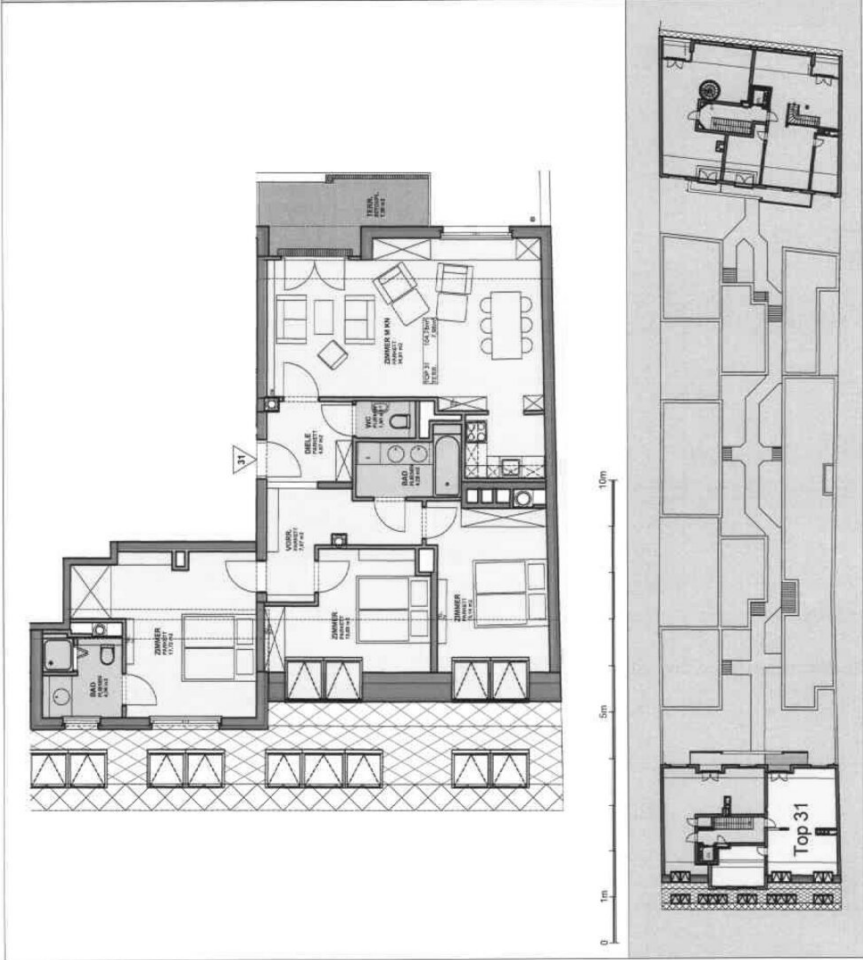


Galaxy A54 5G



Galaxy A54 5G





Objektbeschreibung

Moderne 4-Zimmer-Dachgeschosswohnung in 1060 Wien

Diese attraktive 4-Zimmer-Wohnung befindet sich im 2. Dachgeschoss eines gepflegten Neubaus in 1060 Wien und überzeugt durch ihre moderne Ausstattung und großzügige Raumaufteilung. Der helle Wohnbereich lädt zum Entspannen ein und bietet direkten Zugang zur sonnigen Außenfläche – ideal für gemütliche Stunden im Freien. Ein Schlafzimmer verfügt über einen praktischen direkten Zugang zum Duschbad. **Die Wohnung ist perfekt für Familien oder Paare, die modernes Wohnen in zentraler Lage schätzen.** Die Vermietung erfolgt auf 5 Jahre mit einem einjährigen Kündigungsverzicht.

Besteht aus

- Wohnbereich mit integrierter Küche (komplett möbliert)
- 2 Zimmer
- 1 Zimmer mit direkten Zugang zum Duschbad mit WC
- Bad mit Wanne, Doppelwaschbecken und Waschmaschinenanschluss
- Gästetoilette
- 2 Vorräume
- Kellerabteil

Ausstattung

- Parkett
- Fliesen

- Klima
- Gegensprechanlage
- Sicherheitstüre

Im Haus steht eine Waschküche, Kinder- und Fahrradabstellerraum zur Mitbenutzung zur Verfügung.

Der Immobilienmakler erklärt, dass er – entgegen dem in der Immobilienwirtschaft üblichen Geschäftsgebrauch des Doppelmaklers – einseitig nur für den Vermieter tätig ist.

Infrastruktur / Entfernungen

Gesundheit

Arzt <500m

Apotheke <500m

Klinik <500m

Krankenhaus <1.000m

Kinder & Schulen

Schule <500m

Kindergarten <500m

Universität <1.000m

Höhere Schule <1.000m

Nahversorgung

Supermarkt <500m

Bäckerei <500m

Einkaufszentrum <1.500m

Sonstige

Geldautomat <1.000m

Bank <1.000m

Post <500m

Polizei <1.000m

Verkehr

Bus <500m

U-Bahn <500m

Straßenbahn <500m

Bahnhof <500m

Autobahnanschluss <4.000m

Angaben Entfernung Luftlinie / Quelle: OpenStreetMap