

## Altehrwürdige, großzügige Räumlichkeiten in Welser Villa



Dachterrasse

**Objektnummer: 3465/401**

**Eine Immobilie von RE/MAX Dein Daheim / RL Immobilien GmbH**

## Zahlen, Daten, Fakten

<b>Art:</b>	Wohnung
<b>Land:</b>	Österreich
<b>PLZ/Ort:</b>	4600 Wels
<b>Baujahr:</b>	1905
<b>Wohnfläche:</b>	213,00 m <sup>2</sup>
<b>Zimmer:</b>	6
<b>Bäder:</b>	2
<b>WC:</b>	2
<b>Terrassen:</b>	1
<b>Stellplätze:</b>	2
<b>Keller:</b>	8,76 m <sup>2</sup>
<b>Heizwärmebedarf:</b>	<b>E</b> 181,00 kWh / m <sup>2</sup> * a
<b>Gesamtmiete</b>	2.634,17 €
<b>Kaltmiete (netto)</b>	1.990,00 €
<b>Kaltmiete</b>	2.394,70 €
<b>Betriebskosten:</b>	404,70 €
<b>USt.:</b>	239,47 €
<b>Provisionsangabe:</b>	

Gemäß Erstauftraggeberprinzip bezahlt der Abgeber die Provision.

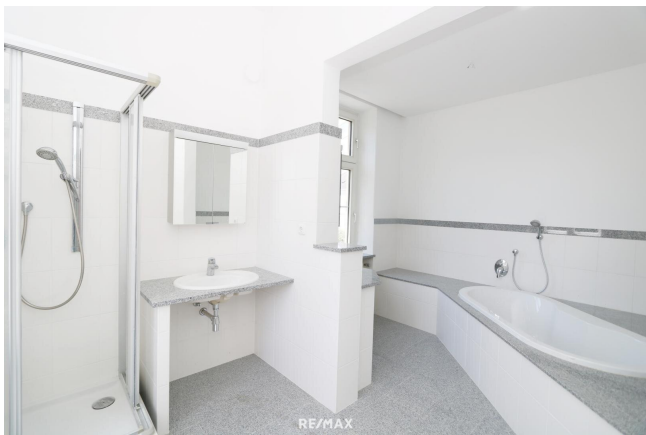
## Ihr Ansprechpartner



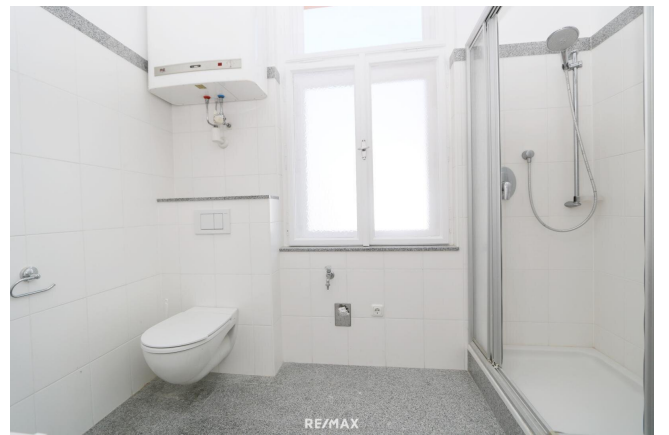
**Ronald Lechner**

REMAX Dein Daheim / RL Immobilien GmbH  
Pfarrgasse 34/02









## Objektbeschreibung

Sie sind auf der Suche nach einem weiträumigen Domizil, dann dürfen Sie diese beeindruckende Wohnung nicht verpassen!

Diese großzügige, repräsentative Altbauwohnung befindet sich im beliebten Villenviertel von Wels und verfügt über eine Wohnnutzfläche von ca. 213 m<sup>2</sup>, gelegen im 1. Stock einer altherwürdigen Villa aus dem Jahre 1905.

Die Wohnung besticht mit hellen, lichtdurchfluteten ca. 3,3 m hohen Räumen und schönen Parkettböden.

Schon das Betreten der Wohnung ist von beeindruckender Großzügigkeit und Eleganz geprägt.

Es stehen Ihnen 6 Räume, zum Teil mit Flügeltüren, zwei Bäder (einmal mit Dusche und einmal mit Badewanne und Dusche, eine große Küche und ein separates WC zur Verfügung.

Eine ideale Residenz zum Wohnen und Arbeiten, auch als Büro oder Kanzlei sind die Räumlichkeiten bestens geeignet.

Ein absolutes Highlight ist die große Terrasse welche gemütlichen Stunden mit Abendsonne verspricht.

Die zum Teil großen Flügeltüren, die hohen Räume und das Haus selbst geben Ihnen das Gefühl einer längst vergessenen, historischen Zeit.

Ein Kellerabteil und zwei Außenabstellplätze runden dieses Angebot ab.

Strom und Fernwärme sind vom Mieter selbst anzumelden und direkt mit dem Energieanbieter zu verrechnen - sind nicht in den Betriebskosten enthalten!

Diese altherwürdige Wohnung bietet Ihnen viele Möglichkeiten, welche wir gerne bei einer unverbindlichen Besichtigung vor Ort besprechen können. Wir freuen uns auf Ihre Kontaktaufnahme.

BITTE BEACHTEN SIE, DASS WIR AUFGRUND DER NACHWEISPFLICHT GEGENÜBER DEM EIGENTÜMER NUR ANFRAGEN MIT VOLLSTÄNDIGER ANGABE DES NAMENS UND DER ANSCHRIFT BEARBEITEN KÖNNEN - GERNE SENDEN WIR IHNEN EIN KOSTENLOSES DETAILANGEBOT MIT WEITEREN INFORMATIONEN ZU.

Hinweis für Mietinteressenten:

Wir sind vom Vermieter dieser Immobilie mit der Vermittlung eines Mietvertrages beauftragt.

Deshalb ist es uns gemäß § 17a Maklergesetz untersagt, mit Ihnen als Mietinteressent eine Provisionsvereinbarung zu schließen.

Das bedeutet für Sie:

Wir sind ausschließlich im Auftrag des Verfügungsberechtigten und nicht als Doppelmakler tätig.

Sie gehen bezüglich dieser Immobilie und Ihrer Mietabsicht mit uns KEIN Vertragsverhältnis ein und werden von uns diesbezüglich KEINE Rechnung erhalten.

Bitte beachten Sie, dass es sich bei diesem Angebot (Objekt und Mietpreis) um kein verbindliches Angebot handelt. Eine Einigung über das Objekt und den Mietpreis kann ausschließlich in schriftlicher Form zwischen dem Auftraggeber und dem Interessenten erzielt werden. Explizit weisen wir darauf hin, dass alle Angaben nach bestem Wissen erstellt wurden. Irrtümer, Druckfehler, Zwischenverkauf und Änderungen vorbehalten. Für Auskünfte u. Angaben, die uns von Seiten der Eigentümer und Dritten zur Verfügung gestellt wurden, können wir keine Haftung übernehmen. Grundriss-Darstellungen sind keine Bestandspläne, haben keinen Maßstab und können Verzerrungen aufweisen. Eventuell dargestellte Einrichtungen auf Plänen und Bildern sind nicht verbindlich. Dient nur der Übersicht.

**Noch nichts gefunden? Wir informieren Sie über geeignete Immobilienangebote noch vor allen anderen.**

Legen Sie jetzt Ihren individuellen Suchagenten unter folgendem Link an. Wir schicken Ihnen passende Immobilien exklusiv vorab zu.

[Suchagent anlegen](https://remax-dein-daheim.service.immo/registrieren/de) - <https://remax-dein-daheim.service.immo/registrieren/de>

Der Immobilienmakler erklärt, dass er – entgegen dem in der Immobilienwirtschaft üblichen Geschäftsgebrauch des Doppelmaklers – einseitig nur für den Vermieter tätig ist.

## **Infrastruktur / Entfernungen**

### **Gesundheit**

Arzt <500m

Apotheke <500m

Klinik <500m

Krankenhaus <1.500m

### **Kinder & Schulen**

Schule <500m

Kindergarten <500m

Universität <500m

### **Nahversorgung**

Supermarkt <500m

Bäckerei <500m

Einkaufszentrum <2.500m

### **Sonstige**

Bank <500m

Geldautomat <500m

Post <500m

Polizei <500m

### **Verkehr**

Bus <500m

Autobahnanschluss <3.000m

Bahnhof <500m

Flughafen <2.500m

Angaben Entfernung Luftlinie / Quelle: OpenStreetMap