

**"KAUFANBOT vorhanden" Sanierungsbedürftige
2-Zimmerwohnung im Stadtzentrum von Knittelfeld**



Wohnküche

Objektnummer: 1679/1617
Eine Immobilie von RE/MAX Life

Zahlen, Daten, Fakten

Art:	Wohnung
Land:	Österreich
PLZ/Ort:	8720 Knittelfeld
Baujahr:	1969
Möbliert:	Voll
Wohnfläche:	53,00 m ²
Zimmer:	2
Balkone:	1
Heizwärmebedarf:	D 103,70 kWh / m ² * a
Gesamtenergieeffizienzfaktor:	C 1,57
Kaufpreis:	53.000,00 €
Betriebskosten:	103,70 €
USt.:	10,89 €
Provisionsangabe:	

3% des Kaufpreises zzgl. 20% USt.

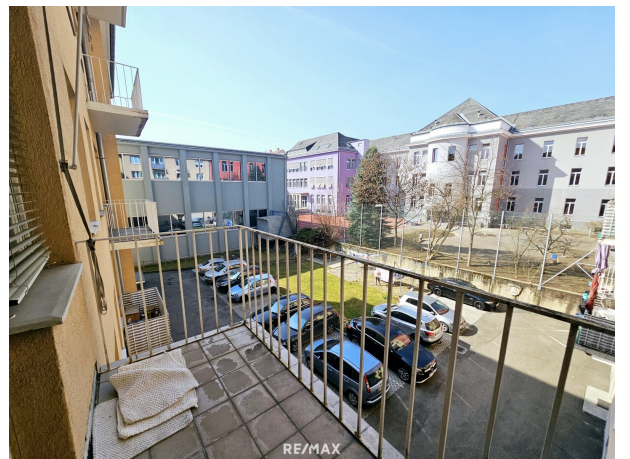
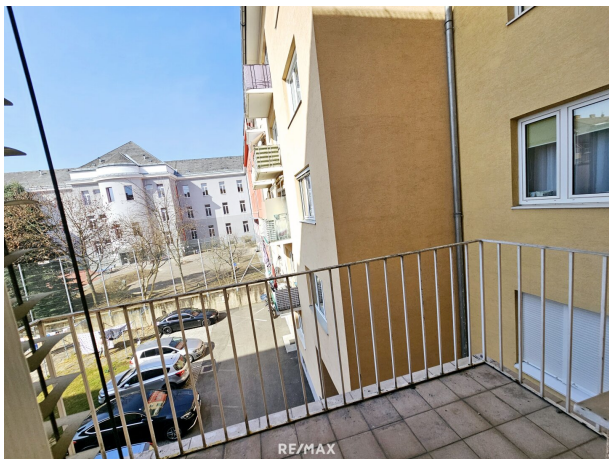
Ihr Ansprechpartner



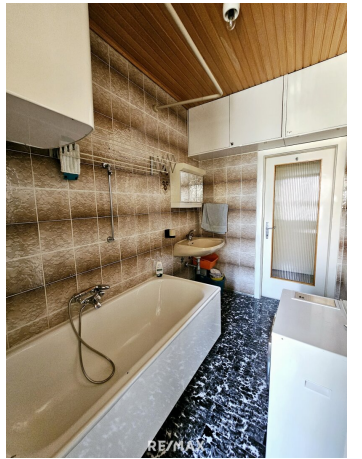
Ute Magnes

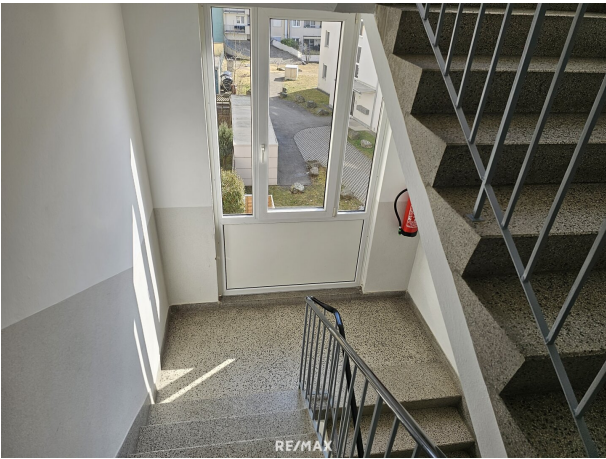
REMAX Life
Kapuzinerplatz 7
8720 Knittelfeld

T +43 650 701 82 17
H +43 3512 600 11











Objektbeschreibung

Zum Verkauf gelangt eine **sanierungsbedürftige 2-Zimmerwohnung im Zentrum von Knittelfeld**, die viel Potenzial für kreative Köpfe und handwerklich Begabte bietet.

Die Wohnung befindet sich **im 2. Obergeschoss eines Mehrparteienhauses mit insgesamt vier Stockwerken**. Ein Lift ist im Gebäude nicht vorhanden.

Die rund 53 m² Wohnfläche teilt sich wie folgt auf: Vorraum, Wohnküche mit Ausgang auf den Balkon, Speis, Schlafzimmer, Bad, WC

Mit den richtigen Ideen und etwas handwerklichem Geschick kann hier jedoch eine attraktive Stadtwohnung entstehen.

Die zentrale Lage ermöglicht **kurze Wege zu Einkaufsmöglichkeiten, Gastronomie, öffentlichem Verkehr sowie allen Einrichtungen des täglichen Bedarfs**.

Die **monatlichen Betriebskosten belaufen sich aktuell auf ca. 180 €**

Diese Wohnung richtet sich besonders an:

- **Handwerker**, die ihr eigenes Projekt verwirklichen möchten
- **Anleger**, die eine Wohnung nach Sanierung vermieten möchten
- **Käufer mit Vision**, die zentral wohnen möchten und bereit sind, anzupacken

Besichtigen – Ärmel hochkrempeln – und Ihr eigenes Wohnprojekt verwirklichen!

Für weitere Informationen oder zur Vereinbarung eines Besichtigungstermins stehen wir Ihnen gerne zur Verfügung.

Der Vermittler ist als Doppelmakler tätig.

Infrastruktur / Entfernungen

Gesundheit

Arzt <500m

Apotheke <500m

Krankenhaus <1.000m

Kinder & Schulen

Schule <500m

Kindergarten <500m

Nahversorgung

Supermarkt <500m

Bäckerei <500m

Einkaufszentrum <6.500m

Sonstige

Bank <500m

Geldautomat <500m

Post <500m

Polizei <1.000m

Verkehr

Bus <500m

Autobahnanschluss <2.000m

Bahnhof <1.000m

Flughafen <6.500m

Angaben Entfernung Luftlinie / Quelle: OpenStreetMap