

*** Einheit für Praxis/ Versicherungsbüro/
Bildungseinrichtungen/ Kosmetik/ Ärzte mit 67m² im
Ärztzentrum in Feldkirchen b. Graz provisionsfreie
Anmietung**



Objektnummer: 1830/310

Eine Immobilie von Prosi Immobilien e.U.

Zahlen, Daten, Fakten

Art:	Büro / Praxis
Land:	Österreich
PLZ/Ort:	8073 Feldkirchen bei Graz
Alter:	Neubau
Bürofläche:	66,63 m ²
Zimmer:	2
Bäder:	1
Heizwärmebedarf:	72,80 kWh / m ² * a
Kaltmiete (netto)	1.137,69 €
Kaltmiete	1.137,69 €
Infos zu Preis:	

Netto € 1137,69 inkl. BK/HZ/Küchenmiete (unecht steuerbefreit)

Ihr Ansprechpartner



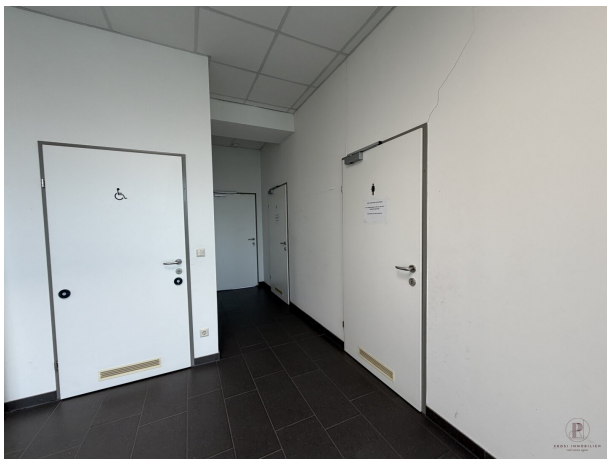
Manuela Wallner

Prosi Immobilien e.U.
Copacabana 50/2.OG/ Top 14
8401 Kalsdorf bei Graz

T +436763606620

Gerne stehe ich Ihnen für weitere Informationen oder einen Besichtigungstermin zur Verfügung.

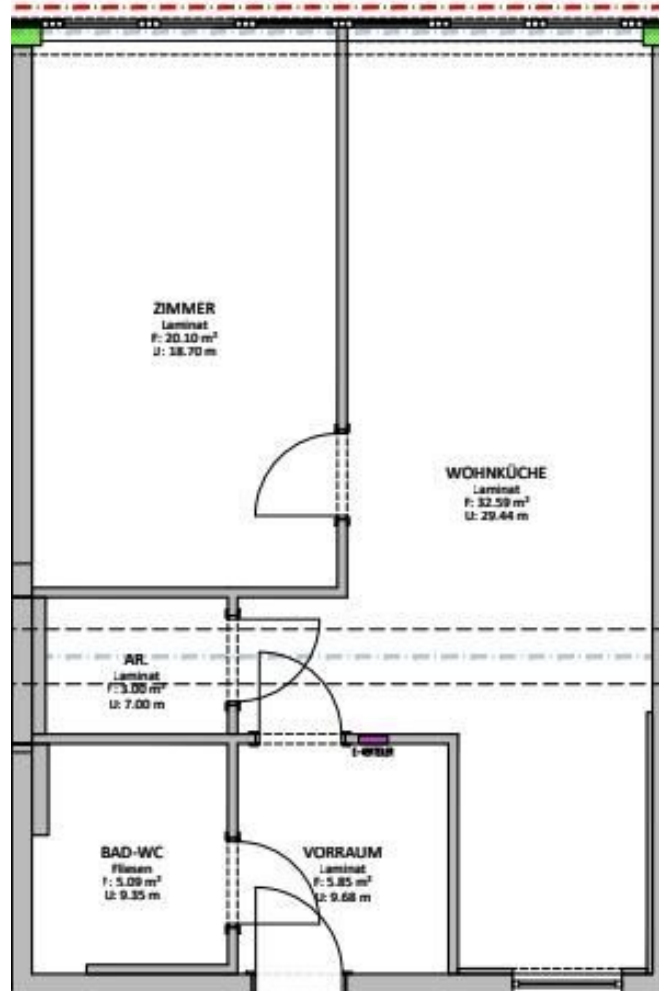






PROS IMMOBILIEN
Real Estate Group

0.00	TOP 12
	N: 66.63 qm



PROSI IMMOBILIEN
real estate agent

Objektbeschreibung

Die **Top 12 im Obergeschoss mit Lift im Ärztezentrum in Feldkirchen bei Graz, Schlossweg 2**, mit ca. 67 m² bestehend:

- 1 Raum ca 20m²
- 1 Raum mit **möblierter Küche** ca. 33m²
- 1 Abstellraum
- 1 Bad/WC
- 1 Vorraum
- 1 Kellerabteil

- Besucherparkplätze

- barrierefrei

Mietpreis: € 1.168,35 inkl. BK/HZ/Möbelmiete unecht Steuerbefreit

- Kautions: 3 BMM
- Mieter Provisionsfrei

? Ideal für **Praxis, Therapie, Gesundheitsberufe oder Büro.**

Kontakt & Besichtigung:

Haben wir Ihr Interesse geweckt?

Kontaktieren Sie uns gerne für weitere Informationen oder zur Vereinbarung eines Besichtigungstermins:

Manuela Wallner

? [+43 676 3606620](tel:+436763606620)

? office@prosi-immobilien.at

? www.prosi-immobilien.at

Die bereitgestellten Informationen stammen vom Eigentümer und/oder dritten Personen und wurden sorgfältig zusammengetragen.

Für die Richtigkeit und Vollständigkeit wird jedoch keine Haftung übernommen. Angaben können gerundet oder geschätzt sein.

Dieses Angebot ist freibleibend und unverbindlich; Irrtümer sowie Änderungen bleiben vorbehalten. Eine Weitergabe oder Vervielfältigung

ist nur mit ausdrücklicher Zustimmung der Prosi Immobilien e.U. zulässig.

Um Immobilien bestmöglich darzustellen, nutzen wir bei ausgewählten Bildern KI-Optimierungen.

Diese dienen ausschließlich der visuellen Aufbereitung und können geringfügig vom realen Erscheinungsbild abweichen.

Infrastruktur / Entfernungen

Gesundheit

Arzt <500m

Apotheke <500m

Klinik <6.000m

Krankenhaus <4.000m

Kinder & Schulen

Schule <500m

Kindergarten <1.500m

Universität <5.500m

Höhere Schule <6.000m

Nahversorgung

Supermarkt <500m

Bäckerei <500m

Einkaufszentrum <2.500m

Sonstige

Geldautomat <500m

Bank <500m

Post <500m

Polizei <500m

Verkehr

Bus <500m

Straßenbahn <2.500m

Autobahnanschluss <500m

Bahnhof <500m

Flughafen <3.000m

Angaben Entfernung Luftlinie / Quelle: OpenStreetMap