

**Helle 1-Zimmer-Wohnung mit großem Balkon in attraktiver
Wohnlage - AB SOFORT verfügbar**



Objektnummer: 3299

Eine Immobilie von Immo Circle GesBR

Zahlen, Daten, Fakten

Art:	Wohnung - Etage
Land:	Österreich
PLZ/Ort:	8051 Graz
Baujahr:	2013
Zustand:	Neuwertig
Alter:	Neubau
Nutzfläche:	33,28 m ²
Zimmer:	1
Bäder:	1
WC:	1
Balkone:	1
Keller:	3,22 m ²
Heizwärmebedarf:	B 38,73 kWh / m ² * a
Gesamtenergieeffizienzfaktor:	A 0,81
Gesamtmiete	600,00 €
Kaltmiete (netto)	459,32 €
Kaltmiete	552,83 €
Betriebskosten:	73,51 €
Heizkosten:	32,40 €
USt.:	14,77 €
Infos zu Preis:	

Sonstiges: Kaltwasser

Provisionsangabe:

Gemäß Erstauftraggeberprinzip bezahlt der Abgeber die Provision.

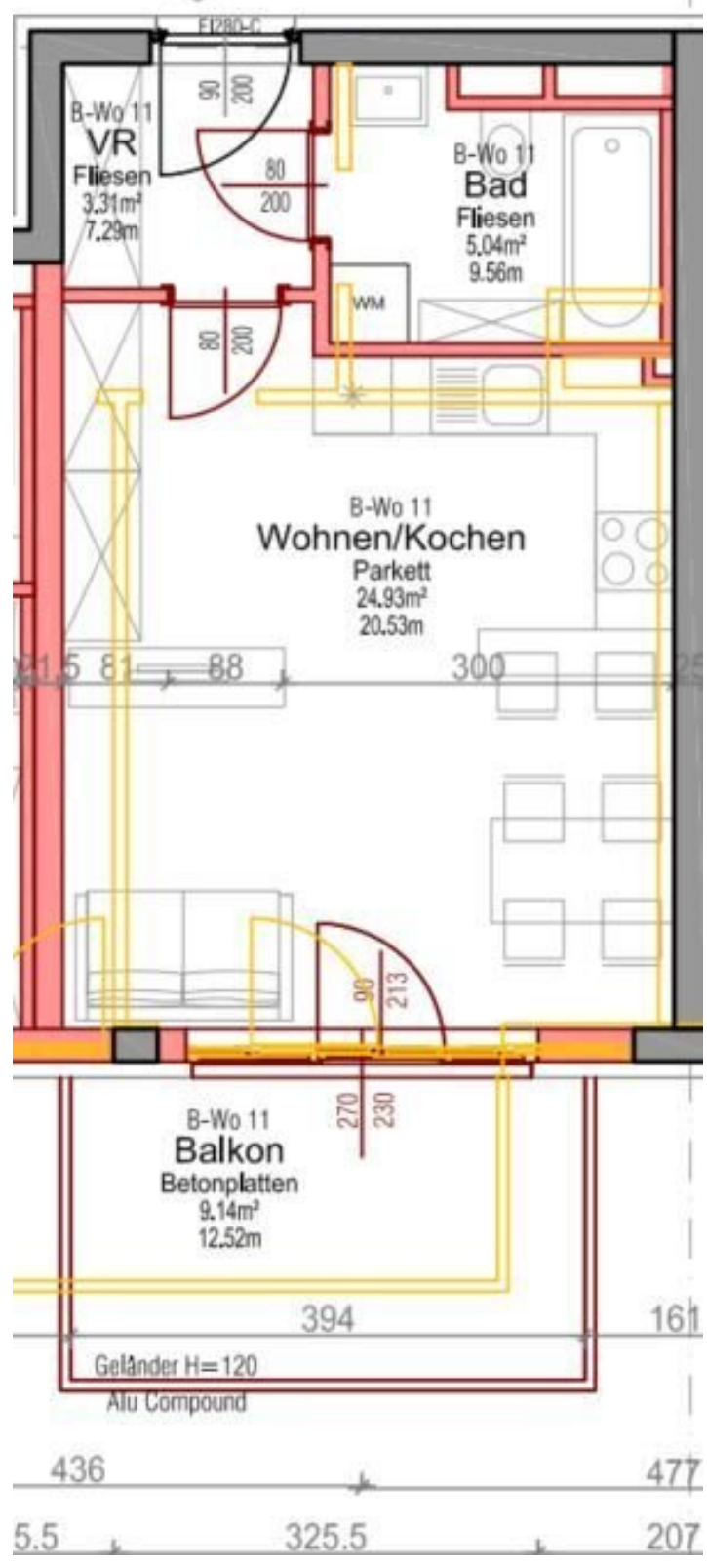
Ihr Ansprechpartner







TOP W B11 **B.01.04**
33,28m² **47,45m²**



Objektbeschreibung

Zur Vermietung gelangt eine helle 1-Zimmer-Wohnung mit einer **Wohnfläche von ca. 33 m²**. Die Wohnung verfügt über einen Wohn- und Schlafbereich mit integrierter Küchenzeile, einen Vorraum sowie ein Badezimmer mit Badewanne und WC.

Ein besonderes Highlight ist der großzügige **Balkon mit einer Fläche von rund 9 m²** und **Südwest-Ausrichtung**, der zum Entspannen im Freien einlädt.

Zur Wohnung gehören **außerdem ein Kellerabteil sowie ein Fahrradabstellplatz**.

Die Wohnung befindet sich in einer sehr schönen Wohnlage und bietet eine ideale Kombination aus urbanem Lebensstil und der Nähe zur Natur.

Haben wir Ihr Interesse geweckt?

Dann vereinbaren Sie gerne einen Besichtigungstermin mit uns, um die Wohnung persönlich kennenzulernen und weitere Details zu erfahren.

Wir freuen uns auf Ihre Kontaktaufnahme!

Die angegebenen Daten stammen vom Eigentümer und/oder Dritten und wurden mit Sorgfalt erhoben. Für die Richtigkeit und Vollständigkeit kann jedoch keine Haftung übernommen werden. Zahlenangaben können gegebenenfalls gerundet oder geschätzt sein. Das Angebot ist freibleibend und unverbindlich. Irrtümer und Änderungen sind vorbehalten. Nachdruck/Vervielfältigung nur mit Genehmigung der Immo-Circle GesbR.

Wir weisen darauf hin, dass zwischen dem Vermittler und dem zu vermittelnden Dritten ein familiäres oder wirtschaftliches Naheverhältnis besteht.

Der Immobilienmakler erklärt, dass er – entgegen dem in der Immobilienwirtschaft üblichen Geschäftsgebrauch des Doppelmaklers – einseitig nur für den Vermieter tätig ist.

Infrastruktur / Entfernungen

Gesundheit

Arzt <500m

Apotheke <1.000m

Klinik <2.000m

Krankenhaus <2.000m

Kinder & Schulen

Schule <500m
Kindergarten <500m
Universität <3.000m
Höhere Schule <3.000m

Nahversorgung

Supermarkt <500m
Bäckerei <500m
Einkaufszentrum <1.000m

Sonstige

Geldautomat <500m
Bank <500m
Post <1.000m
Polizei <1.000m

Verkehr

Bus <500m
Straßenbahn <2.000m
Bahnhof <3.000m
Autobahnanschluss <3.000m

Angaben Entfernung Luftlinie / Quelle: OpenStreetMap