

Bestaufgeteilte 99m2 Familienwohnung mit Wintergarten & Balkon ins Grüne! Toplage in Döbling!



Objektnummer: 4056

Eine Immobilie von „AKTUELL“ Immobilien GmbH

Zahlen, Daten, Fakten

Adresse	Zuckerandlgasse 38-44
Art:	Wohnung - Etage
Land:	Österreich
PLZ/Ort:	1190 Wien
Zustand:	Gepflegt
Alter:	Neubau
Wohnfläche:	99,40 m ²
Zimmer:	3
Bäder:	1
WC:	1
Balkone:	1
Kaufpreis:	699.000,00 €
Betriebskosten:	207,78 €
USt.:	22,84 €
Infos zu Preis:	

monatliche Kosten für Heizung, Kalt- und Warmwasser: EUR 167,41

Provisionsangabe:

3% des Kaufpreises zzgl. 20% USt.

Ihr Ansprechpartner



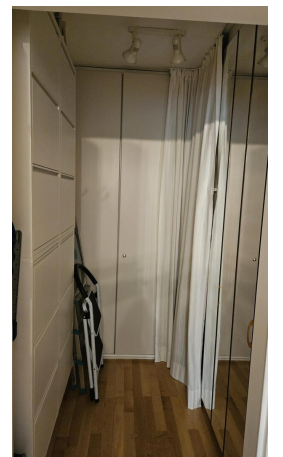
Mag. Nicole Gruber

„AKTUELL“ Immobilien GmbH







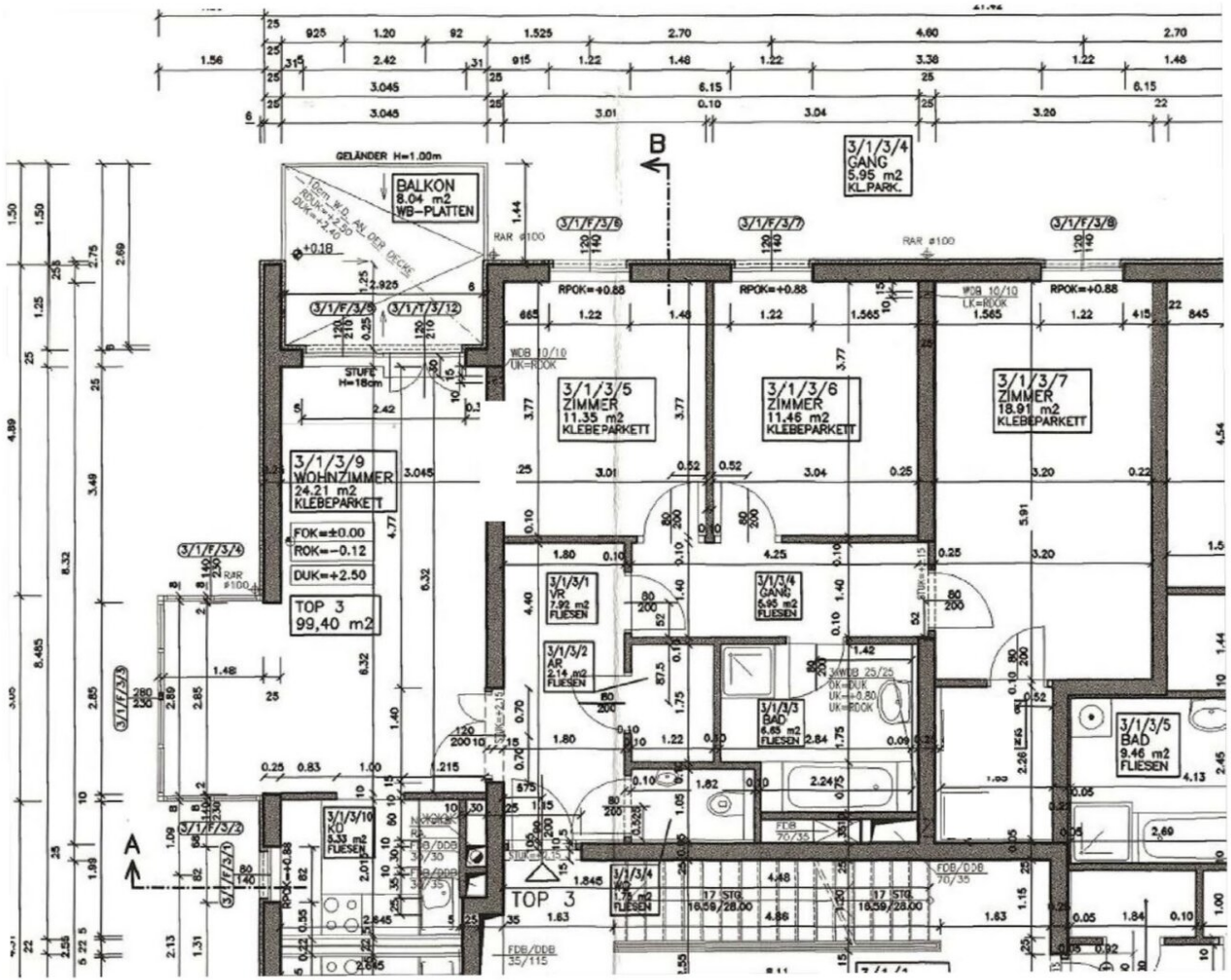












Objektbeschreibung

Diese großzügige Wohnung überzeugt durch ihre Toplage, die gut durchdachte Raumaufteilung und die freundliche Atmosphäre – ideal für Familien.

Alle Räume sind süd-/westlich ausgerichtet sowie zentral vom Vorzimmer aus begehbar:

- großzügiges Wohnzimmer mit Wintergarten & Balkon mit Blick ins Grüne (der Raum kann bei Bedarf für ein weiteres 4 Zimmer abgetrennt werden)
- vom Wohnbereich begehbarer, extra abgetrennter Küchenbereich - komplett möbliert.
- 2 Schlafzimmer, davon eines mit begehbarem Schrankraum
- großzügiges Badezimmer mit Doppelwaschbecken, Wanne und Dusche
- separates WC
- praktischer Abstellraum

Ein Garagenstellplatz sowie ein Kellerabteil sind ebenfalls vorhanden. Die Anlage kann nur über einen Schranken befahren werden - abgesicherter Bereich.

Die Wohnung verbindet eine hervorragende Lage mit Wohnkomfort und einem familiengerechten Grundriss.

Derzeit sind noch einige Möbel in der Wohnung vorhanden. Bei Gefallen kann einiges übernommen werden, andernfalls wird die Wohnung vor Übergabe selbstverständlich komplett geräumt.

Wir freuen uns auf Ihre Anfrage und zeigen Ihnen sehr gerne jederzeit diese besondere Immobilie.

Wir weisen darauf hin, dass zwischen dem Vermittler und dem zu vermittelnden Dritten ein familiäres oder wirtschaftliches Naheverhältnis besteht.

Der Vermittler ist als Doppelmakler tätig.

Infrastruktur / Entfernungen

Gesundheit

Arzt <200m

Apotheke <500m

Klinik <1.825m

Krankenhaus <2.200m

Kinder & Schulen

Schule <675m

Kindergarten <450m

Universität <1.950m

Höhere Schule <2.075m

Nahversorgung

Supermarkt <425m

Bäckerei <575m

Einkaufszentrum <3.125m

Sonstige

Geldautomat <1.000m

Bank <1.000m

Post <475m

Polizei <1.475m

Verkehr

Bus <125m

Straßenbahn <750m

U-Bahn <2.775m

Bahnhof <2.350m

Autobahnanschluss <4.025m

Angaben Entfernung Luftlinie / Quelle: OpenStreetMap