

NEUE EIGENTUMSWOHNUNGEN IN WALDBURG BEI FREISTADT III GRÜN-RUHE-LAGE III PROVISIONSFREI



Wohnbalkon mit Blick Richtung Westen

Objektnummer: 475

Eine Immobilie von Marktwert

Zahlen, Daten, Fakten

Adresse	Waldburg 159
Art:	Wohnung
Land:	Österreich
PLZ/Ort:	4240 Waldburg
Baujahr:	2025
Zustand:	Erstbezug
Alter:	Neubau
Wohnfläche:	89,33 m ²
Gesamtfläche:	105,91 m ²
Zimmer:	3
Bäder:	1
WC:	1
Balkone:	1
Keller:	3,64 m ²
Heizwärmebedarf:	B 46,20 kWh / m ² * a
Gesamtenergieeffizienzfaktor:	0,44
Kaufpreis:	390.000,00 €
Infos zu Preis:	

Keine Gebühr für Grundbuch- u. Pfandrechtseintragung (bei Hauptwohnsitz)!!

Ihr Ansprechpartner



Kooperationspartner: Hr. Bernhard Wolfsegger

marktwert Immobilien GmbH
Steinpichl 53
4224 Wartberg ob der Aist















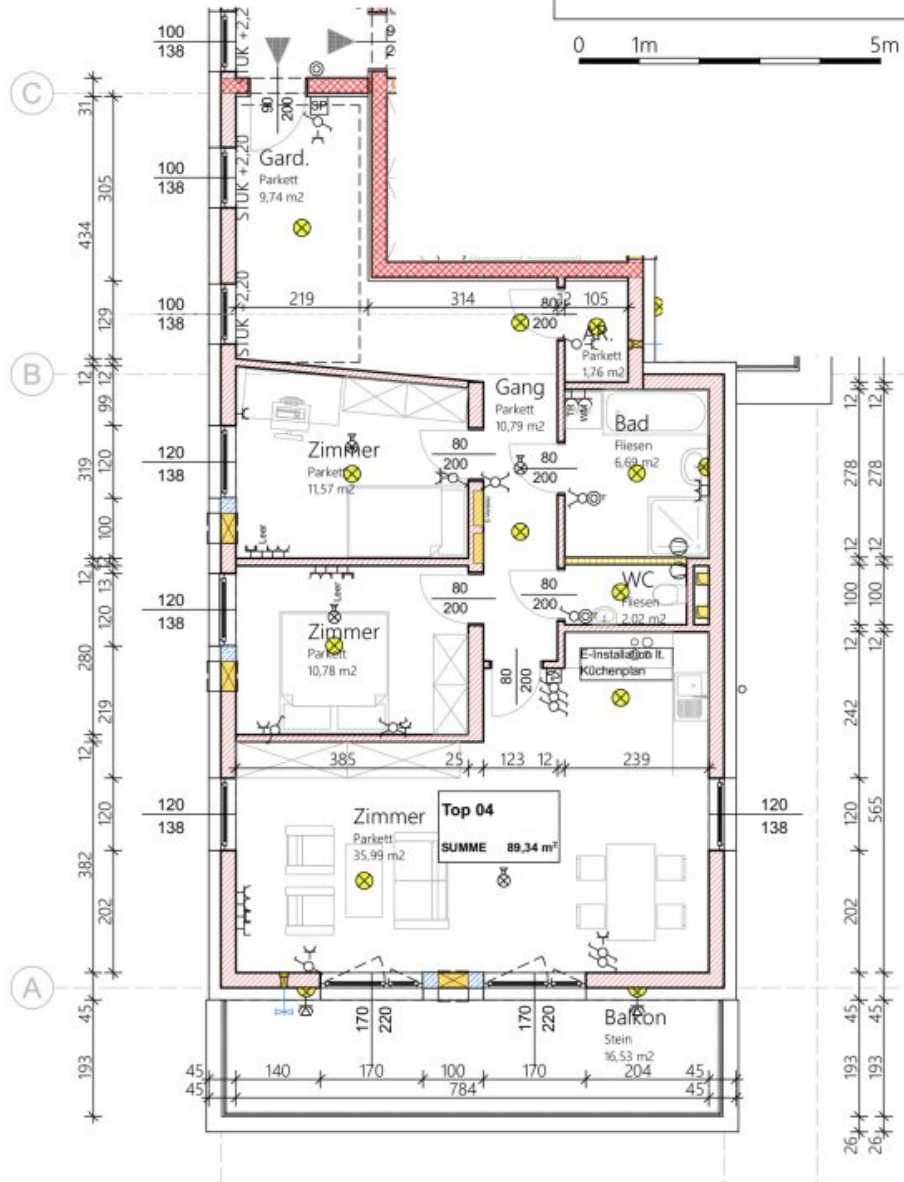
Vermarktungspläne

OG Top 04

Top 04: Obergeschoss
 WNF: 89,38m²
 Balkon: 16,53m²



- Wechselschalter
- Kreuzschalter
- Serienschalter
- Steckdose
- Außensteckdose
- Datendose
- TV
- Brandmelder
- Deckenauslass
- Wandauslass
- Taster
- Zeitschalttaster
- Gegensprechanlage
- Thermostat
- Wohnraumlüftung
- Abluft
- Kemperventil



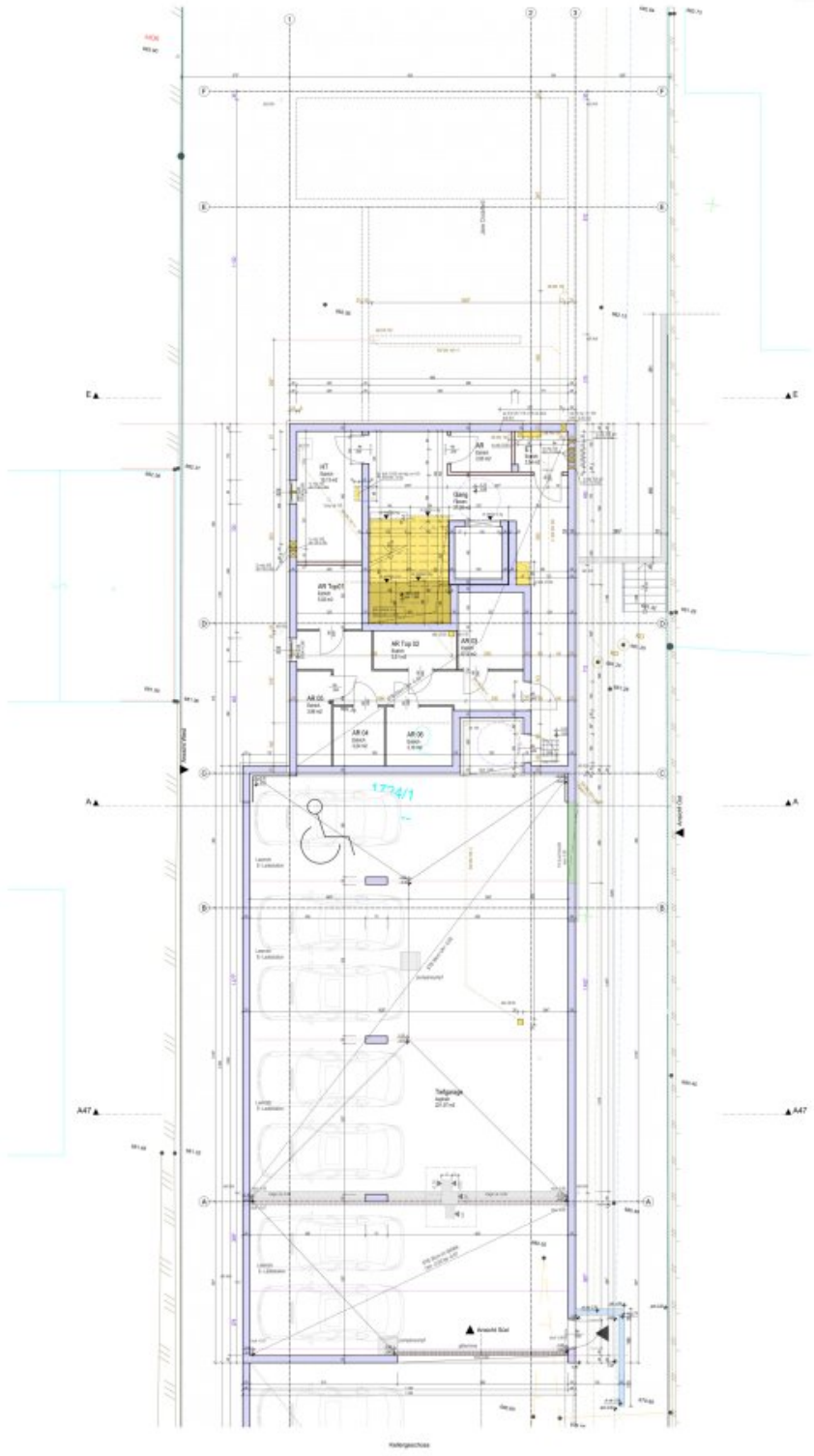


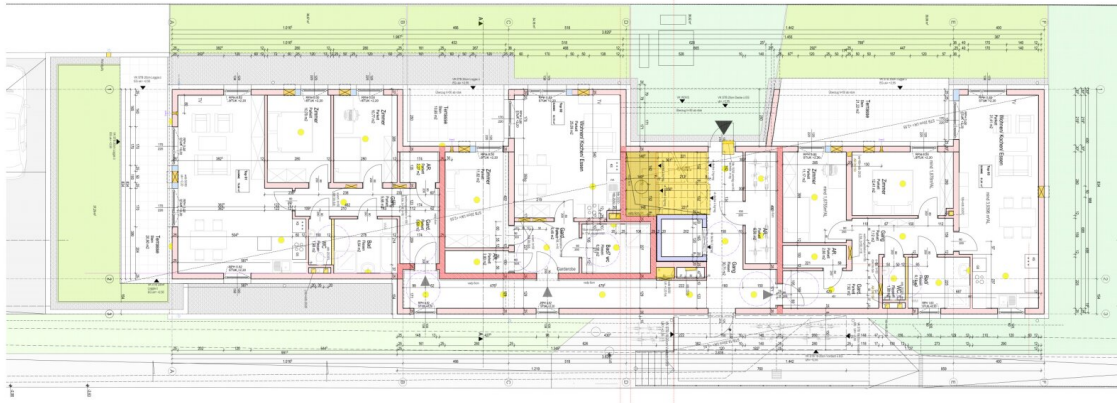
Singer
AUSFÜHRUNGSPLAN ROHBAU
 Projektname: ...
 Auftraggeber: ...
 Projektziele: ...
 Maßstab: ...
 Datum: ...

Wand	...
Decke	...
Boden	...
...	...

KOTEN PRÜFEN NATURBASIS NEHMEN!

Werkzeuge:
 ...
 ...





Singer

AUSFÜHRUNGSPLAN ROHBAU

Waldburg SAZ

RealGUT Immobilien GmbH
Trapezoidstraße 61, 4230 Prosperau.

1.1	1.1.1	1.1.2	1.1.3	1.1.4	1.1.5	1.1.6	1.1.7	1.1.8	1.1.9	1.1.10	1.1.11	1.1.12	1.1.13	1.1.14	1.1.15	1.1.16	1.1.17	1.1.18	1.1.19	1.1.20	1.1.21	1.1.22	1.1.23	1.1.24	1.1.25	1.1.26	1.1.27	1.1.28	1.1.29	1.1.30	1.1.31	1.1.32	1.1.33	1.1.34	1.1.35	1.1.36	1.1.37	1.1.38	1.1.39	1.1.40	1.1.41	1.1.42	1.1.43	1.1.44	1.1.45	1.1.46	1.1.47	1.1.48	1.1.49	1.1.50	1.1.51	1.1.52	1.1.53	1.1.54	1.1.55	1.1.56	1.1.57	1.1.58	1.1.59	1.1.60	1.1.61	1.1.62	1.1.63	1.1.64	1.1.65	1.1.66	1.1.67	1.1.68	1.1.69	1.1.70	1.1.71	1.1.72	1.1.73	1.1.74	1.1.75	1.1.76	1.1.77	1.1.78	1.1.79	1.1.80	1.1.81	1.1.82	1.1.83	1.1.84	1.1.85	1.1.86	1.1.87	1.1.88	1.1.89	1.1.90	1.1.91	1.1.92	1.1.93	1.1.94	1.1.95	1.1.96	1.1.97	1.1.98	1.1.99	1.1.100
-----	-------	-------	-------	-------	-------	-------	-------	-------	-------	--------	--------	--------	--------	--------	--------	--------	--------	--------	--------	--------	--------	--------	--------	--------	--------	--------	--------	--------	--------	--------	--------	--------	--------	--------	--------	--------	--------	--------	--------	--------	--------	--------	--------	--------	--------	--------	--------	--------	--------	--------	--------	--------	--------	--------	--------	--------	--------	--------	--------	--------	--------	--------	--------	--------	--------	--------	--------	--------	--------	--------	--------	--------	--------	--------	--------	--------	--------	--------	--------	--------	--------	--------	--------	--------	--------	--------	--------	--------	--------	--------	--------	--------	--------	--------	--------	--------	--------	--------	--------	---------

1.1	1.1.1	1.1.2	1.1.3	1.1.4	1.1.5	1.1.6	1.1.7	1.1.8	1.1.9	1.1.10	1.1.11	1.1.12	1.1.13	1.1.14	1.1.15	1.1.16	1.1.17	1.1.18	1.1.19	1.1.20	1.1.21	1.1.22	1.1.23	1.1.24	1.1.25	1.1.26	1.1.27	1.1.28	1.1.29	1.1.30	1.1.31	1.1.32	1.1.33	1.1.34	1.1.35	1.1.36	1.1.37	1.1.38	1.1.39	1.1.40	1.1.41	1.1.42	1.1.43	1.1.44	1.1.45	1.1.46	1.1.47	1.1.48	1.1.49	1.1.50	1.1.51	1.1.52	1.1.53	1.1.54	1.1.55	1.1.56	1.1.57	1.1.58	1.1.59	1.1.60	1.1.61	1.1.62	1.1.63	1.1.64	1.1.65	1.1.66	1.1.67	1.1.68	1.1.69	1.1.70	1.1.71	1.1.72	1.1.73	1.1.74	1.1.75	1.1.76	1.1.77	1.1.78	1.1.79	1.1.80	1.1.81	1.1.82	1.1.83	1.1.84	1.1.85	1.1.86	1.1.87	1.1.88	1.1.89	1.1.90	1.1.91	1.1.92	1.1.93	1.1.94	1.1.95	1.1.96	1.1.97	1.1.98	1.1.99	1.1.100
-----	-------	-------	-------	-------	-------	-------	-------	-------	-------	--------	--------	--------	--------	--------	--------	--------	--------	--------	--------	--------	--------	--------	--------	--------	--------	--------	--------	--------	--------	--------	--------	--------	--------	--------	--------	--------	--------	--------	--------	--------	--------	--------	--------	--------	--------	--------	--------	--------	--------	--------	--------	--------	--------	--------	--------	--------	--------	--------	--------	--------	--------	--------	--------	--------	--------	--------	--------	--------	--------	--------	--------	--------	--------	--------	--------	--------	--------	--------	--------	--------	--------	--------	--------	--------	--------	--------	--------	--------	--------	--------	--------	--------	--------	--------	--------	--------	--------	--------	--------	---------

KOTEN PRÜFEN NATURMASSE NEHMEN!

Erdbeschoss

1:100

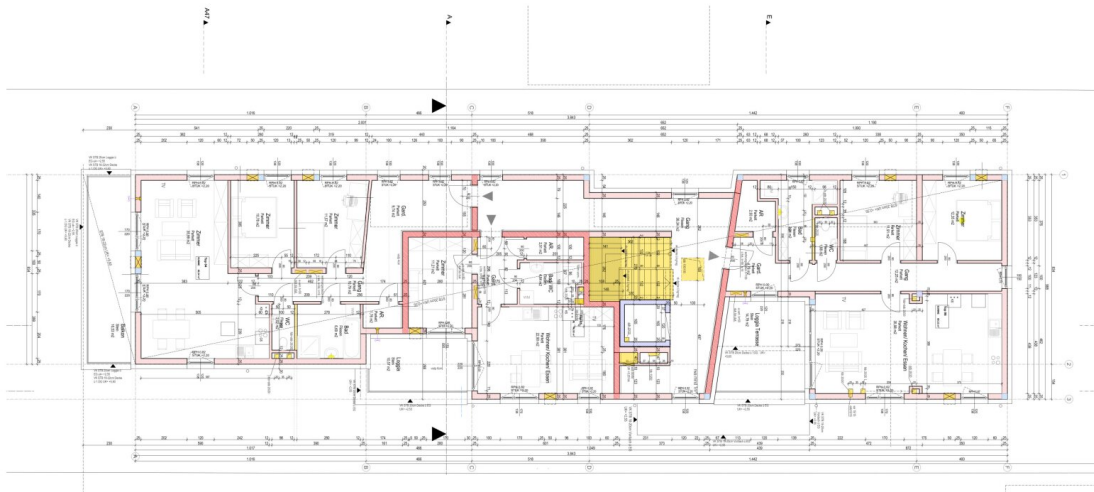
2024.05.15

100%

1:100

2024.05.15

100%



Singer

AUSFÜHRUNGSPLAN ROHBAU

Waldburg BA2

Real2IT Immobilien GmbH
Trapezoid Straße 61, 4230 Proppertin

Objekt: _____

Blatt: _____

1. Maßstab: 1:100 (Trennwand 1:10) 10.000

2. Projektion: 2. Proj. (Vollraum 1:100, 1:100, 1:100) 10.000

Zust.	Stützen	Stützbohle	Stützbohle
Balken	Wand	Wand	Wand
Decke	Decke	Decke	Decke
Wand	Wand	Wand	Wand
Wand	Wand	Wand	Wand

KOTEN PRÜFEN NATURMASSE NEHMEN!

Gezeichnet: _____ Datum: 2024.02.20

Geprüft: _____ Datum: _____

Objekt: Obergeschoss

Real2IT Immobilien GmbH
Trapezoid Straße 61, 4230 Proppertin
Telefon: +49 201 200 200
E-Mail: info@real2it.de



Objektbeschreibung

WOHNEN IM GRÜNEN II BEREITS BEZUGSFERTIG II NUR MEHR 3 WOHNUNGEN VERFÜGBAR

Das **nur 6 Wohneinheiten** umfassende 2-geschoßige Wohnhaus wurde vom renommierten **Bauunternehmen SINGER aus Pregarten** in Massivbauweise errichtet und besticht durch Qualität und sehr guter Ausstattung. Jede Wohnung verfügt über eine großzügige Terrasse samt Eigengarten bzw. Loggia, die den **Wohnraum** auf attraktive Weise **vergrößert**.

In allen Wohnungen wurde hochwertiger Parkett verlegt und die Bäder mit sehr guten Produkten deutscher Qualitätshersteller ausgestattet.

Die behagliche Fußbodenheizung (Fernwärme) sorgt ebenso wie die Kunststoff-Aluminium-Fenster mit 3-Scheiben-Isolierverglasung für hohe Energieeffizienz und optimales Wohnklima.

Alle Außenflächen verfügen über eine Außenbeleuchtung, eine Steckdose und einen frostsicheren Wasseranschluss.

Eine Vorbereitung für Internet samt Leerverrohrung in die Aufenthaltsräume ist bis in den Medienverteiler der Wohnungen verlegt.

Jeder Einheit ist ein **Freistellplatz** und ein **Kellerabteil zugeordnet** sowie Tiefgaragenplätze (€ 25.000.-- pro Platz) können zusätzlich erworben werden.

Zusammenfassung II Highlights:

- **Top Ausstattungs- und Generalunternehmerqualität** gewährleistet Firma **SINGER Bau GmbH** aus Pregarten
- ruhige Zentrumslage von Waldburg
- großzügige Freiflächen je Wohnung

- Wohnraumlüftung mittels dezentraler Lüftungsgeräte
- **niedrige Betriebs- und Heizkosten**
- Beschattung mittels Raffstores (Funkfernbedienung)
- Leerverrohrung für mögliche PV-Anlage und E-Ladestation (Wallbox)

WICHTIGER HINWEIS:

Sie wissen nicht ob **DIESE Wunschimmobilie** für Sie finanzierbar ist (ausreichende Eigenmittel, Verkauf und Zwischenfinanzierung ihrer bestehenden Wohnliegenschaft etc.)?

Wir prüfen **VORWEG** für Sie völlig **kostenfrei** die Finanzierbarkeit.

Als ausgebildete Bankkaufleute beschäftigen wir uns seit mehr als 30 Jahren mit Immobilienfinanzierungen und verfügen über beste Kontakte zu den Kreditinstituten. Vertrauen Sie uns.

**EINEN SEHR GUTEN EINDRUCK VON DIESER
WOHNUNG ERHALTEN SIE MIT DEM 360-GRAD-RUNDGANG**

Beschreibung Wohnung Top 4 im OG:

Wohnfläche

WOHNEN-ESSEN-KOCHEN	35,99 m ² mit Ausgang zum Wohnbalkon
BAD	6,69 m ²

WC		2,02 m ²
GARDEROBE		9,73 m ²
VORRAUM		10,79 m ²
ZIMMER		10,78 m ²
ZIMMER		11,57 m ²
ABSTELLRAUM		1,76 m ²
GESAMTE WOHNFLÄCHE	ca.	89,33 m²
SÜD-BALKON	ca.	16,53 m²

sowie:

1 KELLERABTEIL	ca.	3,64 m ²
1 FREISTELLPLATZ		

Der Vermittler ist als Doppelmakler tätig.