

Sanierte 2-Zimmer-Wohnung inkl. Heizung mit eigenem Garten, Aufzug & Parkplatz – ausschließlich für Pensionisten! Verfügbar ab sofort!



Schlafzimmer-KI

Objektnummer: 7062/214

Eine Immobilie von EBS Wohnungsgesellschaft mbH Linz

Zahlen, Daten, Fakten

Art:	Wohnung
Land:	Österreich
PLZ/Ort:	4614 Marchtrenk
Zustand:	Erstbezug
Wohnfläche:	54,15 m ²
Zimmer:	2
Bäder:	1
WC:	1
Terrassen:	1
Stellplätze:	1
Garten:	12,00 m ²
Heizwärmebedarf:	C 87,50 kWh / m ² * a
Gesamtmiete	662,20 €
Kaltmiete (netto)	406,80 €
Kaltmiete	559,79 €
Betriebskosten:	152,99 €
Heizkosten:	38,69 €
USt.:	63,72 €

Ihr Ansprechpartner

Team Vermietung & Verkauf EBS

EBS Wohnungsgesellschaft mbH Linz
Ziegeleistraße 37
4020 Linz

T +43 50 338 6016

Gerne stehe ich Ihnen für weitere Informationen oder einen Besichtigungstermin zur Verfügung.



 EBS
WOHNEN

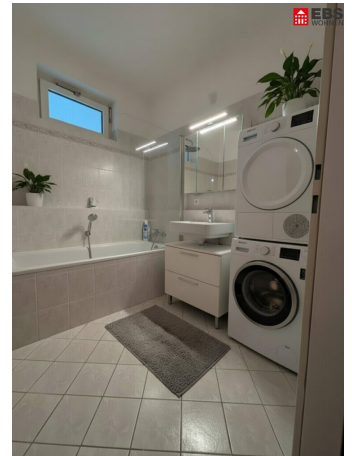


 EBS
WOHNEN



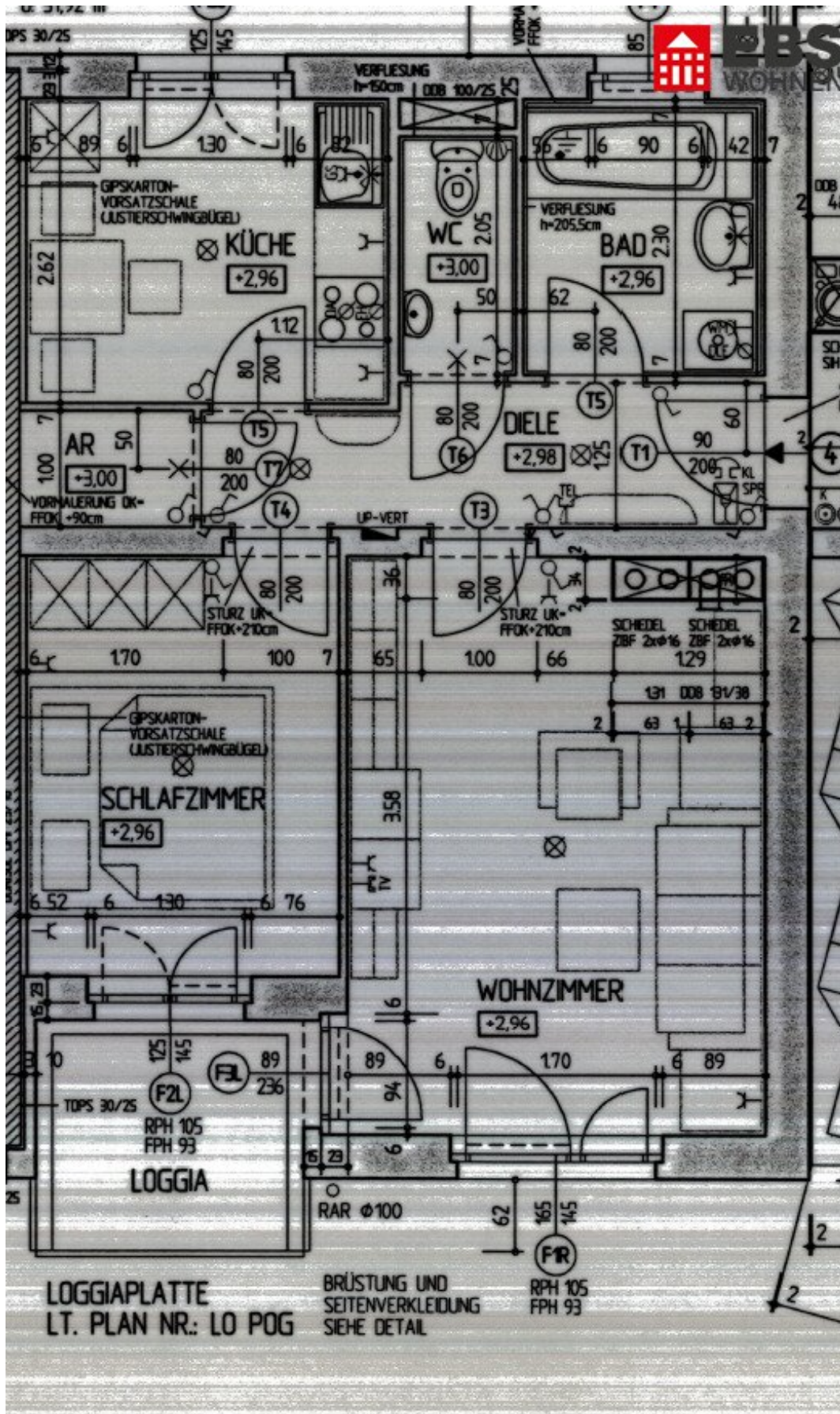
 EBS
WOHNEN











LOGGIAPLATTE
LT. PLAN NR.: LO POG

BRÜSTUNG UND SEITENVERKLEIDUNG
SIEHE DETAIL

RPH 105
FPH 93

Objektbeschreibung

4614 Marchtrenk/ Gemeindewohnung/ Seniorengerechtes Wohnen/ Herbststraße 12;

Vergabe: Die Wohnung darf aufgrund der Vergaberichtlinien ausschließlich an Senioren vermietet werden!

Zur besseren Veranschaulichung des Wohnpotenzials wurde ein möglicher Einrichtungsvorschlag im Titelbild mithilfe künstlicher Intelligenz dezent visualisiert.

Wohnung im Überblick:

Diese helle und gut geschnittene 2-Zimmer-Wohnung im Erdgeschoss bietet mit rund 54 m² Wohnfläche ausreichend Platz zum Wohlfühlen.

Zu den Räumen zählen:

- Wohnzimmer (17,43 m²)
- Schlafzimmer (9,77 m²)
- Küche (8,20 m²)
- Vorraum (5,65 m²)
- Badezimmer mit Badewanne (4,91 m²)
- Separates WC (2,05 m²)
- Abstellraum (1,50 m²)
- Terrasse (4,64 m²)

- Eigener Gartenbereich (ca. 12 m²)

Ausstattung:

- Beheizt wird die Wohnung über eine Gasetagenheizung
- Elektrischen Durchlauferhitzer
- Waschmaschinenanschluss in der Wohnung vorhanden
- Telefon- und Kabelanschluss installiert
- Gegensprechanlage ist vorhanden

Besonderheiten:

- Ein Parkplatz direkt am Haus gehört zur Wohnung dazu
- Wohnung wird derzeit saniert, daher sind noch keine Innenfotos verfügbar
- Diese Wohnung wird ausschließlich an Pensionisten vermietet

Kosten:

- Gesamtmiete (inkl. Betriebskosten, Heizung, MwSt.): € 662,31
- Parkplatz: € 22,44
- Kautions/BKZ: € 2.739,00

Lage:

Die Wohnung befindet sich in einer ruhigen, gepflegten Wohngegend in Marchtrenk. Einkaufsmöglichkeiten, Ärzte und öffentliche Verkehrsmittel sind in der Nähe und gut erreichbar.

Sie sind an weiteren Wohnungsangeboten interessiert?

Ein vielfältiges Angebot finden Sie auf unserer EBS Website.

Zur EBS Immobiliensuche: [EBS Wohnungsanlagen Gesellschaft m.b.H - EBS \(ebs-linz.at\)](https://www.ebs-linz.at/)

Zur EBS Wohnungsanmeldung: [Wohnungsanmeldung - EBS \(ebs-linz.at\)](https://www.ebs-linz.at/)

Gerne beraten wir Sie persönlich über unser vielfältiges Angebot, rufen Sie uns einfach an! Und das natürlich ohne Vermittlungsgebühren und provisionsfrei!

Angaben sind ohne Gewähr auf Richtigkeit und Vollständigkeit. Druckfehler vorbehalten!

Infrastruktur / Entfernungen

Gesundheit

Arzt <1.500m
Apotheke <1.500m
Klinik <1.500m
Krankenhaus <7.000m

Kinder & Schulen

Schule <1.500m
Kindergarten <500m
Universität <7.000m

Nahversorgung

Supermarkt <500m
Bäckerei <1.000m
Einkaufszentrum <4.000m

Sonstige

Bank <1.000m
Geldautomat <1.000m
Post <1.500m
Polizei <1.500m

Verkehr

Bus <500m

Autobahnanschluss <1.000m

Bahnhof <2.500m

Straßenbahn <10.000m

Flughafen <6.000m

Angaben Entfernung Luftlinie / Quelle: OpenStreetMap