

3-Zimmer-Wohnung mit Balkon in 8020 Graz



Objektnummer: 5889/663900350

Eine Immobilie von BWS Gemeinnützige allgemeine Bau-, Wohn- und Siedlungsgenossenschaft registrierte Genossenschaft mit beschränkter Haftung

Zahlen, Daten, Fakten

Adresse	Feldgasse 43b
Art:	Wohnung
Land:	Österreich
PLZ/Ort:	8020 Graz
Baujahr:	2020
Wohnfläche:	85,57 m ²
Zimmer:	3
Bäder:	1
WC:	1
Balkone:	1
Heizwärmebedarf:	35,65 kWh / m ² * a
Gesamtmiete	1.107,48 €
Kaltmiete (netto)	918,46 €
Kaltmiete	1.004,07 €
Betriebskosten:	202,30 €
USt.:	103,41 €
Infos zu Preis:	

Miete gültig bis 30.06.2026.

Ihr Ansprechpartner

BWSG Wohnungsvergabe Bundesländer

BWS Gemeinnützige allgemeine Bau-, Wohn- und Siedlungsgenossenschaft registrierte
Genossenschaft mit beschränkter Haftung
Triester Straße 40 / 3 / 1
1100 Wien

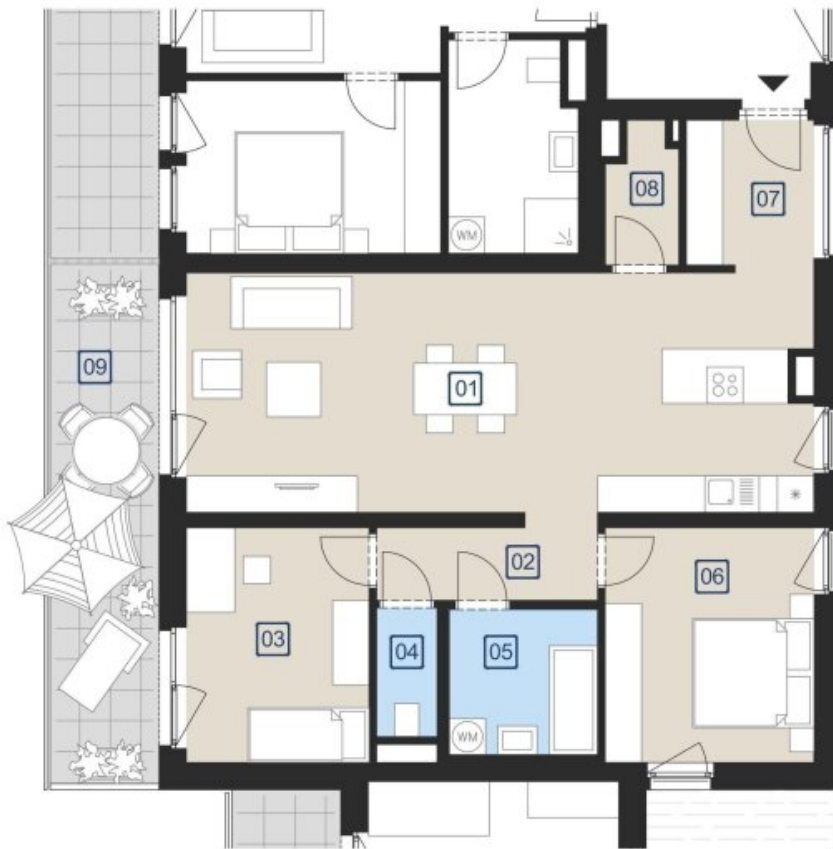
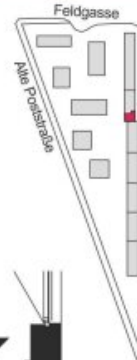
Gerne stehe ich Ihnen für weitere Informationen oder einen Besichtigungstermin zur Verfügung.





Alte Poststraße - Feldgasse
Graz - Südbahngründe | Baukörper 5

Top 8 | 2.OG | Feldgasse 43b
3 Zimmer mit Balkon | 85,57m²



M=1:100
0 1 2 5m

1. Wohnen / Küche	40,59 m ²	4. WC	2,13 m ²	7. Vorraum	5,04 m ²
2. Gang	4,38 m ²	5. Bad	5,88 m ²	8. Abstellraum	2,52 m ²
3. Zimmer 1	11,68 m ²	6. Zimmer 2	13,35 m ²	9. Balkon	15,44 m ²



Körösstraße 64a / IV / 12
8010 Graz, AUSTRIA
T: +43 (316) 319 900
F: +43 (316) 319 900-9
www.fleissner-partner.at
office@fleissner-partner.at
Gesellschaft m.b.H.

KONTAKT:
TEL: 0316 - 401267
www.bwst.at



Objektbeschreibung

Eckdaten zur Wohnung

- unbefristetes Mietverhältnis
- Kategorie A
- Mietreduktion bis 31.12.2029
- Kücheneinrichtung:
 - Einbauküche vorhanden

Wohnungsanmietung

- ***Sie möchten ohne vorherige Besichtigung anmieten?***
 - Schritt 1 | unverbindliche Anfrage
 - Bei Interesse an dieser Wohnung verwenden Sie das **Anfrageformular** auf dieser Seite (**Anfrage/E-Mail senden**).
 - *Anderweitige Anfragen (telefonisch, persönlich oder via E-Mail) sind nicht möglich und werden bei der Vergabe auch nicht berücksichtigt.*

- Schritt 2 | weitere Informationen zur Anmietung

- Nach Ihrer unverbindlichen Anfrage erhalten Sie detaillierte Informationen zur weiteren Vorgehensweise via E-Mail.

- Anfragen werden chronologisch bearbeitet. Wir bitten um Verständnis, dass bei hohen Anfragezahlen eine Möglichkeit zur Anmietung nicht garantiert werden kann.

- ***Sie möchten nur mit einer vorherigen Besichtigung anmieten?***

- In diesem Fall können wir Ihnen diese Wohnung aktuell nicht anbieten.

- Unser Angebot mit Besichtigungsmöglichkeiten finden Sie unter www.bwsg.at.

Infrastruktur / Entfernungen

Gesundheit

Arzt <175m

Apotheke <750m

Klinik <1.300m

Krankenhaus <900m

Kinder & Schulen

Schule <1.075m

Kindergarten <575m

Universität <1.875m

Höhere Schule <1.950m

Nahversorgung

Supermarkt <425m

Bäckerei <800m

Einkaufszentrum <1.025m

Sonstige

Geldautomat <750m

Bank <750m

Post <1.050m

Polizei <1.325m

Verkehr

Bus <225m

Straßenbahn <750m

Autobahnanschluss <2.450m

Bahnhof <550m

Flughafen <7.450m

Angaben Entfernung Luftlinie / Quelle: OpenStreetMap