

Ihr Traumhaus in Judenburg wartet – starten Sie jetzt mit der Planung!



Variante mit Pultdach

Objektnummer: 1679/1613
Eine Immobilie von RE/MAX Life

Zahlen, Daten, Fakten

Art:	Haus - Einfamilienhaus
Land:	Österreich
PLZ/Ort:	8750 Judenburg
Wohnfläche:	117,00 m ²
Kaufpreis:	480.000,00 €
Provisionsangabe:	

3% des Kaufpreises zzgl. 20% USt.

Ihr Ansprechpartner



Yvonne Pojer

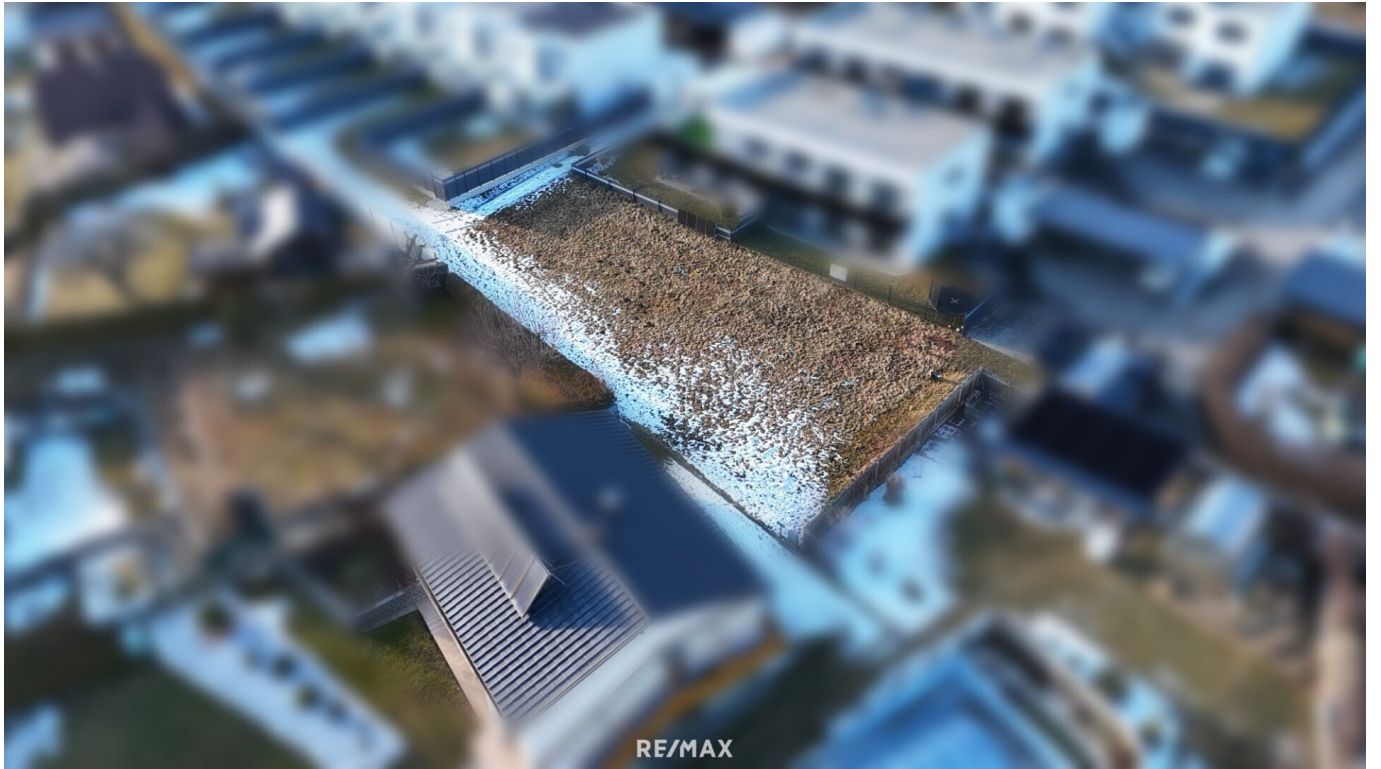
REMAX Life
Kapuzinerplatz 7
8720 Knittelfeld

T +43 664 91 60 934
H +43 3512 600 11

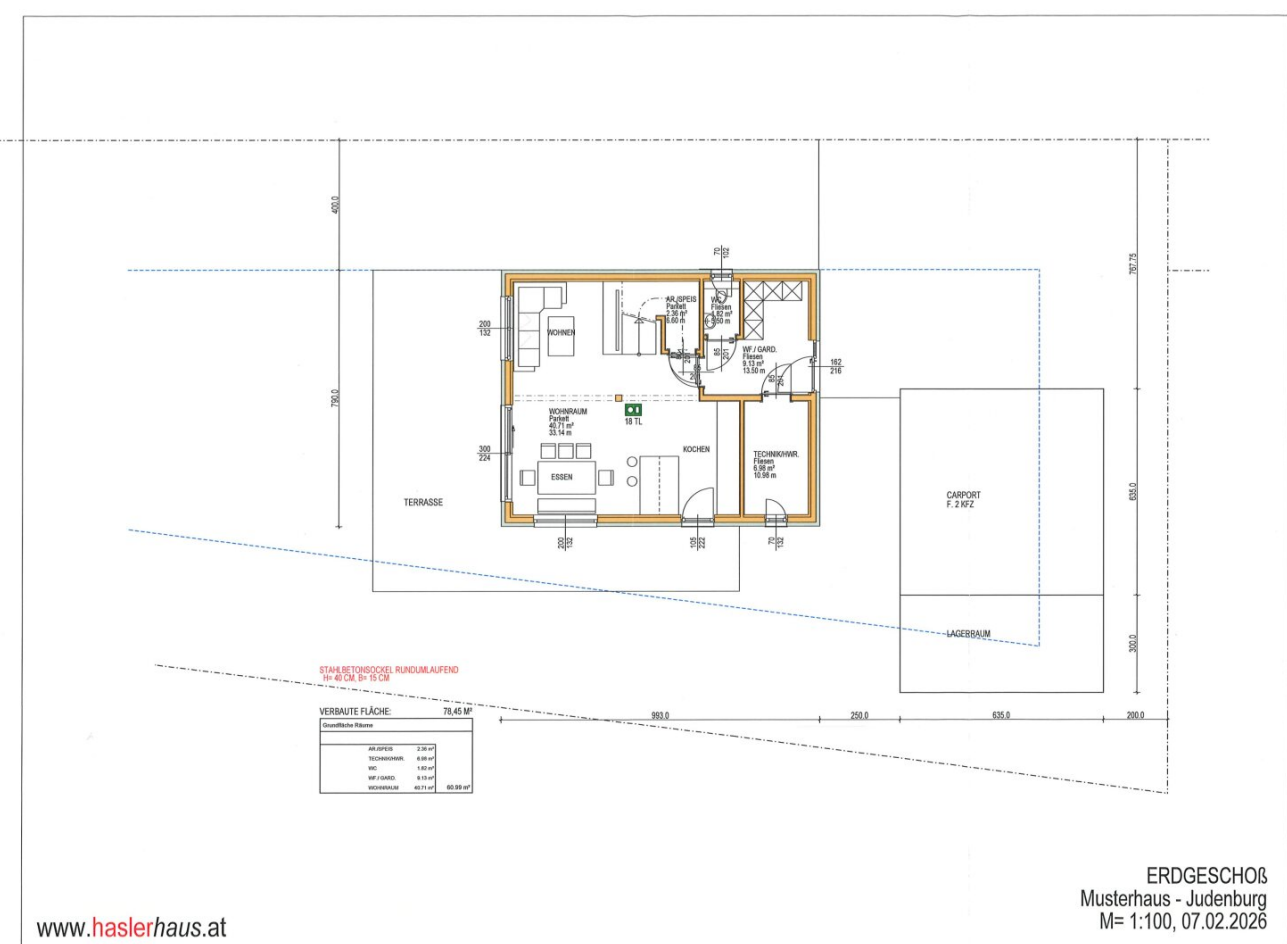
Gerne stehe ich Ihnen für weitere Informationen oder einen Besichtigungstermin zur Verfügung.

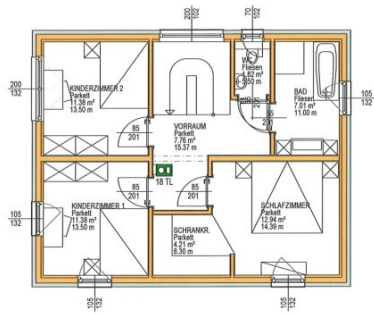








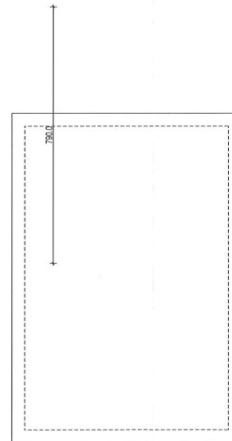




VERBAUTE FLÄCHE: 78.45 M²

Grundfläche Räume	
BAD	7,81 m ²
KINDERZIMMER 1	11,30 m ²
KINDERZIMMER 2	11,30 m ²
SCHLAFZIMMER	14,34 m ²
SCHRANK	4,51 m ²
VORRAUM	7,78 m ²
WC	1,81 m ²
Gesamt	68,85 m²

993.0



Objektbeschreibung

Am Wasendorferweg in Judenburg gelangt ein Grundstück in ruhiger Lage zum Verkauf, das ideale Voraussetzungen für die Verwirklichung Ihres persönlichen Wohntraums bietet.

Besonders attraktiv ist, dass der Käufer frei entscheiden kann, ob er das Grundstück alleine erwerben oder gemeinsam mit einem schlüsselfertigen Einfamilienhausprojekt realisieren möchte.

Für Interessenten, die sich den Traum vom Eigenheim erfüllen möchten, besteht die Möglichkeit, ein modernes Einfamilienhaus schlüsselfertig zu errichten. Das geplante Haus wird mit einer energieeffizienten Luftwärmepumpe ausgestattet und kann optional um ein Carport erweitert werden.

Ein großer Vorteil: Der Hausplan kann noch individuell an Ihre Wünsche angepasst werden. Raumaufteilung, Ausstattung und Details können somit gemeinsam geplant werden, damit Ihr neues Zuhause perfekt zu Ihren Bedürfnissen passt.

Die Widmung des Grundstücks lautet Allgemeines Wohngebiet (WA) mit einer Bebauungsdichte von 0,2–0,8 und bietet damit flexible Bebauungsmöglichkeiten.

Highlights:

- Möglichkeit: Grundstück alleine oder mit Hausprojekt
- Schlüsselfertiges Einfamilienhaus möglich
- Energieeffiziente Luftwärmepumpe
- Carport optional
- Hausplan individuell anpassbar
- Ruhige Lage in Judenburg
- Grundstück sofort verfügbar – Start der Hausplanung jederzeit möglich

Hier haben Sie die Gelegenheit, Ihr Eigenheim nach Ihren Vorstellungen zu verwirklichen – auf einem attraktiven Grundstück in Judenburg.

Gerne informieren wir Sie persönlich über das Grundstück sowie das mögliche Hausprojekt und freuen uns auf Ihre Anfrage.

Infrastruktur / Entfernungen

Gesundheit

Arzt <500m

Apotheke <1.500m

Krankenhaus <2.000m

Kinder & Schulen

Schule <1.000m

Kindergarten <2.000m

Nahversorgung

Supermarkt <500m

Bäckerei <1.000m

Einkaufszentrum <7.000m

Sonstige

Bank <1.500m

Geldautomat <1.500m

Post <1.000m

Polizei <1.500m

Verkehr

Bus <500m

Autobahnanschluss <1.000m

Bahnhof <1.000m

Flughafen <6.500m

Angaben Entfernung Luftlinie / Quelle: OpenStreetMap