

**\*Praxis-, Therapie 71 m<sup>2</sup> im Ärztezentrum Feldkirchen  
provisionsfreie Anmietung\***



**Objektnummer: 1830/307**

**Eine Immobilie von Prosi Immobilien e.U.**

## Zahlen, Daten, Fakten

<b>Art:</b>	Büro / Praxis
<b>Land:</b>	Österreich
<b>PLZ/Ort:</b>	8073 Feldkirchen bei Graz
<b>Alter:</b>	Neubau
<b>Bürofläche:</b>	71,48 m <sup>2</sup>
<b>Zimmer:</b>	2
<b>Bäder:</b>	1
<b>WC:</b>	1
<b>Heizwärmebedarf:</b>	72,80 kWh / m <sup>2</sup> * a
<b>Kaltmiete (netto)</b>	1.181,87 €
<b>Kaltmiete</b>	1.181,87 €
<b>Infos zu Preis:</b>	

Netto € 1181,87 inkl. BK/HZ (unecht steuerbefreit)

## Ihr Ansprechpartner



### **Manuela Wallner**

Prosi Immobilien e.U.  
Copacabana 50/2.OG/ Top 14  
8401 Kalsdorf bei Graz

T +436763606620

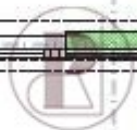
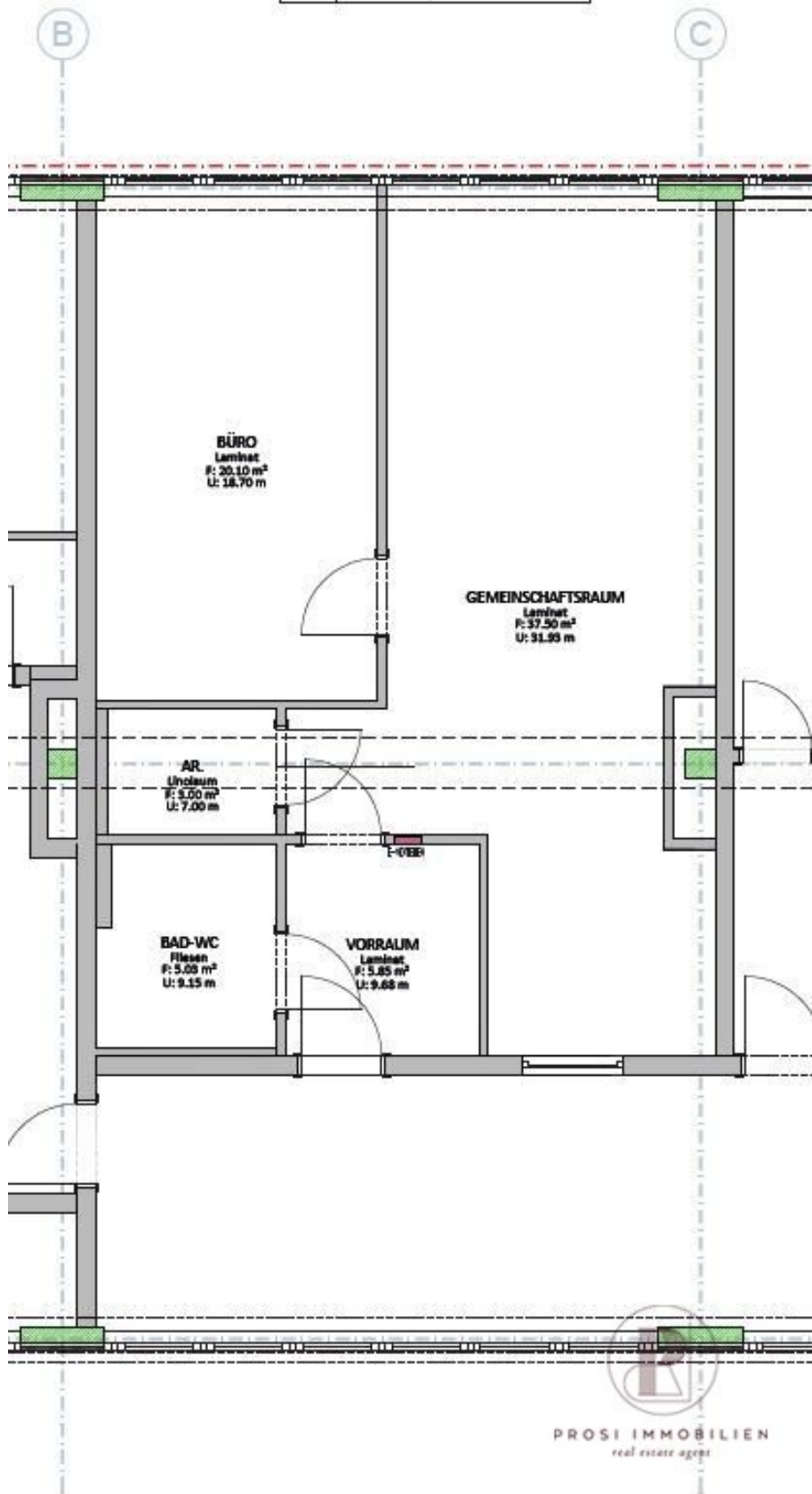
Gerne stehe ich Ihnen für weitere Informationen oder einen Besichtigungstermin zur Verfügung.







0.00 TOP 9  
Nr: 71.48 qm



PROSI IMMOBILIEN  
real estate agents

## Objektbeschreibung

Die **Top 9 im Obergeschoss mit Lift des Ärzteentrums in Feldkirchen bei Graz, Schlossweg 2, Einheit mit ca. 71 m<sup>2</sup> bestehend:**

- 1 Raum ca. 20 m<sup>2</sup>
- 1 Gemeinschaftsraum ca. 38 m<sup>2</sup> mit möblierter Küche
- Abstellraum
- Bad/WC
- Vorraum
- 1 Kellerabteil
- Lift
- Besucherparkplätze

**Gesamt netto: € 1.181,87 inkl. BK/HZ unecht Steuerbefreit**

Kaution: 3 BMM

Mieter Provisionsfrei

? Ideal für **Praxis, Therapie, Gesundheitsberufe**

**Kontakt & Besichtigung:**

Haben wir Ihr Interesse geweckt?

Kontaktieren Sie uns gerne für weitere Informationen oder zur Vereinbarung eines Besichtigungstermins:

Manuela Wallner

? [+43 676 360 66 20](tel:+436763606620)

? [office@prosi-immobilien.at](mailto:office@prosi-immobilien.at)

? [www.prosi-immobilien.at](http://www.prosi-immobilien.at)

Die bereitgestellten Informationen stammen vom Eigentümer und/oder dritten Personen und wurden sorgfältig zusammengetragen.

Für die Richtigkeit und Vollständigkeit wird jedoch keine Haftung übernommen. Angaben können gerundet oder geschätzt sein.

Dieses Angebot ist freibleibend und unverbindlich; Irrtümer sowie Änderungen bleiben vorbehalten. Eine Weitergabe oder Vervielfältigung

ist nur mit ausdrücklicher Zustimmung der Prosi Immobilien e.U. zulässig.

Um Immobilien bestmöglich darzustellen, nutzen wir bei ausgewählten Bildern KI-Optimierungen.

Diese dienen ausschließlich der visuellen Aufbereitung und können geringfügig vom realen Erscheinungsbild abweichen.

## **Infrastruktur / Entfernungen**

### **Gesundheit**

Arzt <500m

Apotheke <500m

Klinik <6.000m

Krankenhaus <4.000m

### **Kinder & Schulen**

Schule <500m

Kindergarten <1.500m

Universität <5.500m

Höhere Schule <6.000m

### **Nahversorgung**

Supermarkt <500m

Bäckerei <500m

Einkaufszentrum <2.500m

### **Sonstige**

Geldautomat <500m

Bank <500m  
Post <500m  
Polizei <500m

**Verkehr**

Bus <500m  
Straßenbahn <2.500m  
Autobahnanschluss <500m  
Bahnhof <500m  
Flughafen <3.000m

Angaben Entfernung Luftlinie / Quelle: OpenStreetMap