

**RARITÄT in Hart bei Graz! Aufgeschlossenes, SONNIGES
und FLACHES Baugrundstück mit TOP ANBINDUNG!
SENSATIONSPREIS!**



Objektnummer: 295776

Eine Immobilie von Schantl ITH Immobilienreuehand GmbH

Zahlen, Daten, Fakten

Adresse	Wöblingerstraße
Art:	Grundstück
Land:	Österreich
PLZ/Ort:	8075 Hart bei Graz
Kaufpreis:	217.280,00 €
Provisionsangabe:	

3% des Kaufpreises zzgl. 20% USt.

Ihr Ansprechpartner



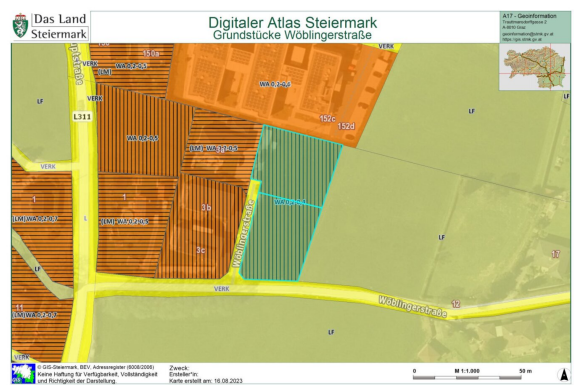
Jacqueline Fellner, MBA

Schantl ITH Immobilientreuhand GmbH
Messendorfer Straße 71a
8041 Graz

T +43 664 5411047
H +43 650 5159115

Gerne stehe ich Ihnen für weitere Informationen oder einen Besichtigungstermin zur Verfügung.







Sie wollen Ihre Immobilie VERKAUFEN?
Wir machen das für Sie!
Unsere Leistungen im Überblick:

OFFICE WIEN
Schantl ITH
Immobilientreuhand GmbH
Passauer Platz 6, 1010 Wien
T +43 664 307 00 09
M office@schantl-ith.at

OFFICE GRAZ
Schantl ITH
Immobilientreuhand GmbH
Messendorferstraße 71a, 8041 Graz
T +43 664 541 10 47
M office@schantl-ith.at

3D Grundriss
35 Plattformen
Social Media
Home Staging
Wohnungs- und Häuservideos
Infrastrukturbericht
Top Fotos
Qualitätssiegel

FOLGEN SIE UNS AUF WWW.SCHANTL-ITH.AT

Ihre Träume - unser Fokus!

Vertrauen, das sich lohnt!
Fragen Sie uns nach Ihrem maßgeschneiderten Konzept für Immobilien, Finanzierungen, Versicherungen und Vermögensaufbau.

Schantl ITH **Schantl** **in Kooperation mit** **SFI FINANCIAL INVEST**
IMMOBILIENTREUHAND VERMÖGENSSTRATEGIE

schantl-ith.at | sfi-invest.com

Ganzheitliche Lösungen für Ihre sichere Zukunft.



VERMÖGENSAUFBAU

Smart investieren, Zukunft gestalten.



VERSICHERUNGEN

Schützen Sie, was Ihnen wichtig ist.



FINANZIERUNG

Ihre Pläne, unsere Lösungen.

- Immobilien inkl. Immobilienbewertung
- Immobilienbeteiligungen
- Vorsorgewohnung
- Investmentfonds
- Bauherrenmodelle
- Unternehmensbeteiligungen
- Edelmetalle
- Technische Metalle
- uvm.

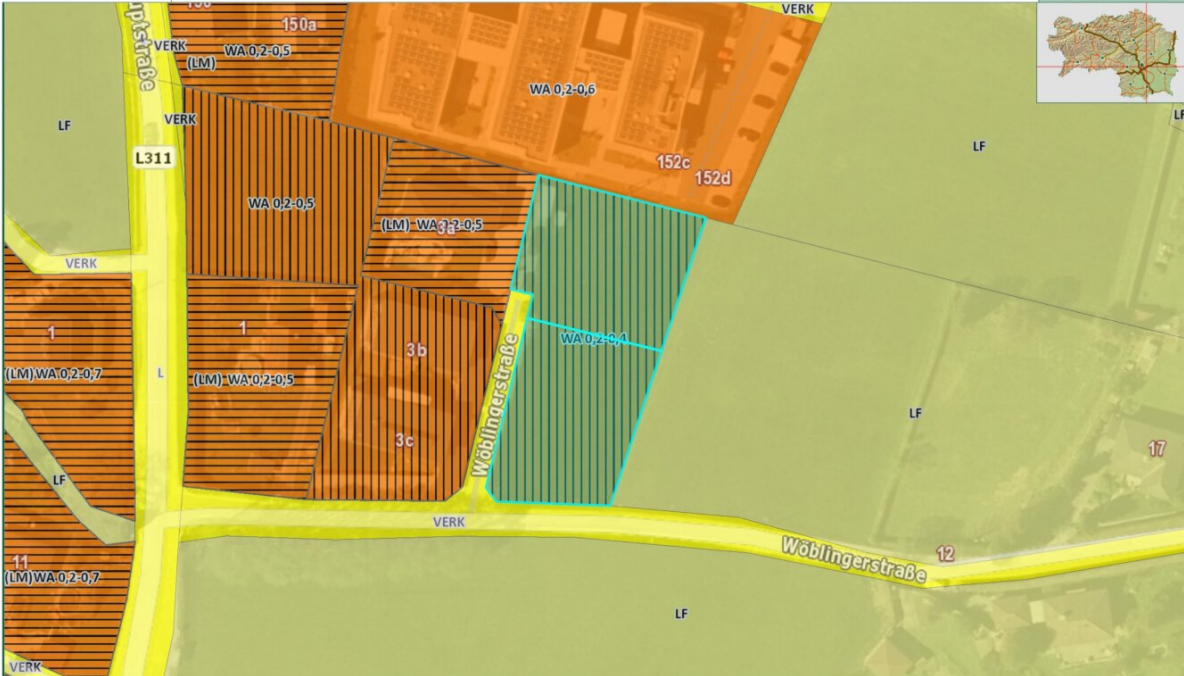
- Kreditversicherungen
- Eigenheim & Haushalt
- Betriebsunterbrechung
- Kranken- / Gesundenvers.
- Unfallversicherungen
- Sachversicherungen inkl. KFZ
- Pensionsvorsorge inkl. Lebensversicherungen
- Berufsunfähigkeitsvers.
- uvm.

- Förderungsberatung
- Klassische Finanzierungen
- Kombinierte Kreditangebote (min. Geldwert - max. Sachwert)
- Leasing - Kfz- & Mobilien (Geräte, Einrichtungen, etc.)
- Immobilienleasing
- Privatfinanzierungen
- Umschuldungen
- uvm.

Office Wien:
Passauer Platz 6
1010 Wien
T: +43 664 307 00 09
E: office@sfi-invest.com

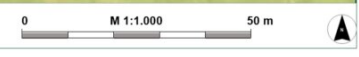
Office Graz:
Messendorferstr. 71a
8041 Graz
T: +43 664 541 10 47
E: office@schantl-ith.at

Digitaler Atlas Steiermark Grundstücke Wöblingerstraße

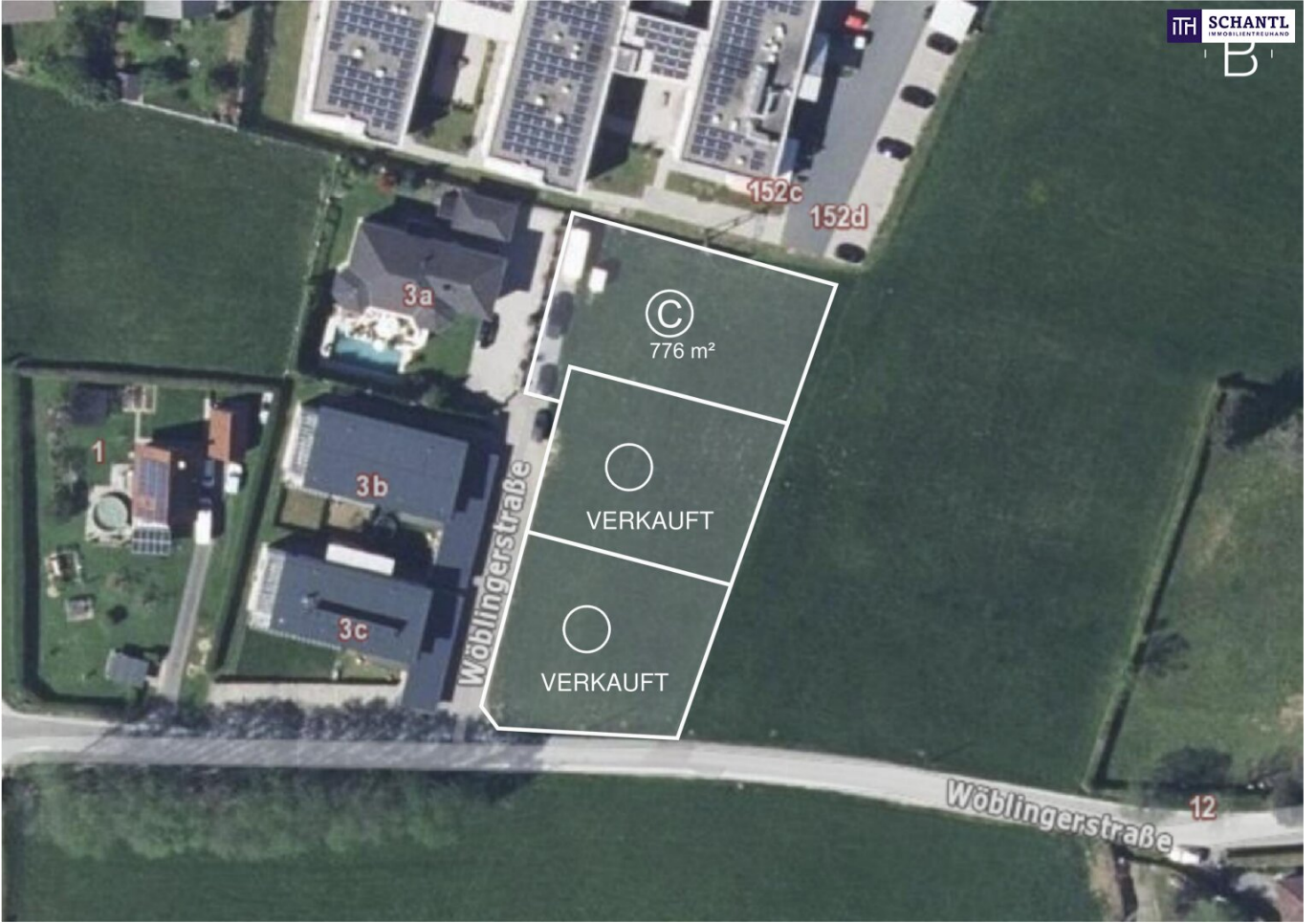


© GIS-Steiermark, BEV, Adressregister (6008/2006)
Keine Haftung für Verfügbarkeit, Vollständigkeit
und Richtigkeit der Darstellung.

Zweck:
Ersteller*in:
Karte erstellt am: 16.08.2023







Objektbeschreibung

RARITÄT in Hart bei Graz! Aufgeschlossenes, SONNIGES und FLACHES Baugrundstück mit TOP ANBINDUNG! SENSATIONSPREIS!

Dieses sensationelle Grundstück befindet sich direkt nach der Wöblingerstraße 3c und besticht durch die zentrale Lage sowie ideale Größe!

Es bietet Ihnen eine seltene Gelegenheit, Ihre Wohnträume wahr werden zu lassen. Mit einer Fläche von 776 m² und einem erstklassigen Standort ist dieses Juwel der ideale Ort, um Ihr Traumhaus zu verwirklichen.

GRUNDSTÜCK C:

Fakten + Highlights:

- Grundstücksfläche: **776 m²**
- **ebenes** Grundstück
- **Baudichte WA 0,2-0,4**
- Errichtung von bis zu **210m² Wohnfläche**
- **TOP Anbindung**
- **Zentrale Lage in 8075 Hart bei Graz**
- Ab **sofort verfügbar**
- **Sämtliche Anschlüsse (Wasser, Strom, Kanal & Glasfaser)** direkt beim Grundstück
- **Ganztagssonne**

- südlich an unbebaute Wiese angrenzend

KAUFPREIS: € 217.280,00

Nun ist der perfekte Moment gekommen, um Ihre Träume zu verwirklichen. Sichern Sie sich dieses herausragende Grundstück in Hart bei Graz und bauen Sie Ihr eigenes Traumhaus nach Ihren Vorstellungen. Dieses Angebot ist einmalig, und die Nachfrage wird groß sein.

Worauf noch warten?

Vereinbaren Sie noch heute eine Besichtigung oder eine persönliche Beratung mit uns!

Sie wollen Ihre Immobilie verkaufen oder vermieten? Dann sind Sie bei uns goldrichtig! Wir sind gerne für Sie da und unterstützen Sie unverbindlich bei der Bewertung Ihrer Immobilie. Mit viel Sorgfalt stellen wir Ihnen alle wichtigen Informationen und Unterlagen zusammen, damit Sie die besten Entscheidungen treffen können.

In Kooperation mit unserer SFI Vermögenstreuhand begleiten wir Sie bei der Verwirklichung Ihres Traumobjekts und unterstützen Sie beim nachhaltigen Vermögensaufbau. Mit unseren erfahrenen Experten sorgen wir dafür, dass Sie die besten Konditionen erhalten – damit Ihre Träume Wirklichkeit werden!

www.schantl-ith.at in Kooperation mit www.sfi-invest.com

Die Angaben über das angebotene Objekt erfolgen mit der Sorgfalt eines ordentlichen Immobilienmaklers; für die Richtigkeit solcher Angaben, die auf Informationen der über das Objekt Verfügungsberechtigten beruhen, wird keine Gewähr geleistet!

Wir weisen darauf hin, dass zwischen dem Vermittler und dem zu vermittelnden Dritten ein familiäres oder wirtschaftliches Naheverhältnis besteht.

Der Vermittler ist als Doppelmakler tätig.

Infrastruktur / Entfernungen

Gesundheit

Arzt <250m

Apotheke <1.250m

Klinik <4.750m
Krankenhaus <6.250m

Kinder & Schulen

Schule <1.000m
Kindergarten <750m
Universität <3.500m
Höhere Schule <5.500m

Nahversorgung

Supermarkt <1.250m
Bäckerei <4.000m
Einkaufszentrum <4.000m

Sonstige

Geldautomat <1.000m
Bank <1.000m
Post <1.250m
Polizei <3.750m

Verkehr

Bus <250m
Straßenbahn <4.000m
Bahnhof <2.250m
Autobahnanschluss <3.750m
Flughafen <9.750m

Angaben Entfernung Luftlinie / Quelle: OpenStreetMap