

Attraktive Stadtwohnung mit Balkon in zentraler Lage



Objektnummer: 2164

Eine Immobilie von MK Immobilientreuhänder Mustafa Korkmaz

Zahlen, Daten, Fakten

Art:	Wohnung
Land:	Österreich
PLZ/Ort:	5020 Salzburg
Baujahr:	1927
Zustand:	Teil_vollrenovierungsbed
Alter:	Altbau
Wohnfläche:	70,49 m ²
Keller:	5,00 m ²
Heizwärmebedarf:	D 141,00 kWh / m ² * a
Gesamtenergieeffizienzfaktor:	D 2,13
Kaufpreis:	319.000,00 €

Ihr Ansprechpartner

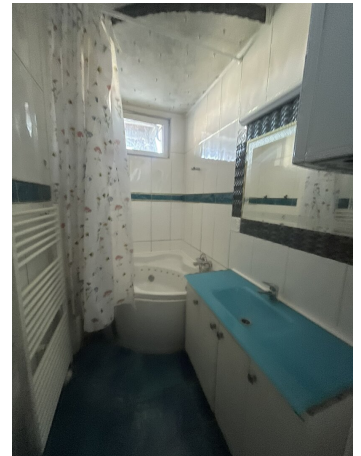
Mustafa Korkmaz

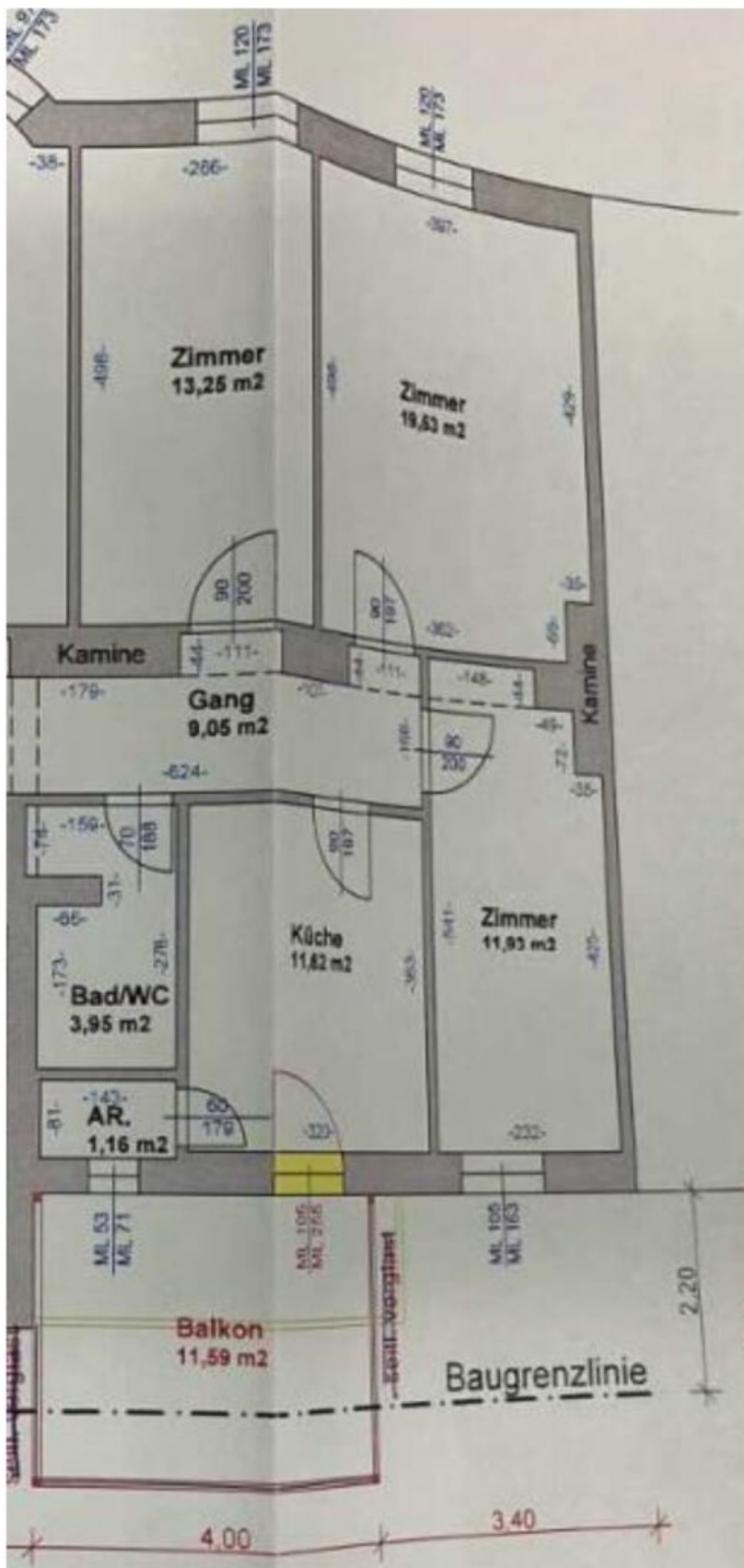
MK Immobilientreuhänder Mustafa Korkmaz
Alpenstraße 18
5020 Salzburg

T +43 662 225311
H +43 676 66 44 220

Gerne stehe ich Ihnen für weitere Informationen oder einen Besichtigungstermin zur Verfügung.







Objektbeschreibung

Diese charmante Wohnung befindet sich in äußerst zentraler Lage der Stadt Salzburg in der Ignaz Harrer Straße, nur wenige Schritte von der Salzach entfernt. Die hervorragende Infrastruktur sowie die unmittelbare Nähe zur Altstadt machen diese Immobilie besonders attraktiv.

Die Wohnung liegt in einem gepflegten Gebäude und überzeugt durch eine gut durchdachte Raumaufteilung sowie einen sonnigen Balkon, von dem aus sich ein schöner Ausblick auf die umliegende Stadtlandschaft und die Salzburger Berge eröffnet.

Der Wohnbereich wirkt durch die großen Fensterflächen hell und freundlich. Die Küche ist separat angeordnet und bietet ausreichend Platz für eine moderne Gestaltung. Mehrere Räume ermöglichen eine flexible Nutzung als Wohnraum, Schlafzimmer oder Arbeitszimmer.

Das Badezimmer ist funktional ausgestattet und bietet Potenzial für eine individuelle Modernisierung.

Die Wohnung eignet sich ideal als Eigenheim in zentraler Stadtlage, als Anlageobjekt zur Vermietung oder als komfortable Stadtwohnung mit perfekter Infrastruktur.

Infrastruktur / Entfernungen

Gesundheit

Arzt <500m

Apotheke <500m

Klinik <1.000m

Krankenhaus <1.000m

Kinder & Schulen

Schule <500m

Kindergarten <500m

Universität <500m

Höhere Schule <500m

Nahversorgung

Supermarkt <500m

Bäckerei <500m

Einkaufszentrum <1.500m

Sonstige

Bank <500m
Geldautomat <500m
Post <500m
Polizei <1.000m

Verkehr

Bus <500m
Bahnhof <500m
Autobahnanschluss <2.000m
Flughafen <3.500m

Angaben Entfernung Luftlinie / Quelle: OpenStreetMap