

Moderne 2-Zimmer Wohnung mit Loggia



Objektnummer: 1937/7646041

Eine Immobilie von AREV Immobilien GmbH

Zahlen, Daten, Fakten

Adresse	Goethestraße 20 / 04
Art:	Wohnung
Land:	Österreich
PLZ/Ort:	4020 Linz
Wohnfläche:	66,76 m ²
Zimmer:	2
Bäder:	1
WC:	1
Heizwärmebedarf:	B 39,00 kWh / m ² * a
Gesamtenergieeffizienzfaktor:	1,13
Gesamtmiete	921,34 €
Kaltmiete (netto)	677,36 €
Kaltmiete	837,58 €
Betriebskosten:	160,22 €
USt.:	83,76 €
Provisionsangabe:	

Gemäß Erstauftraggeberprinzip bezahlt der Abgeber die Provision.

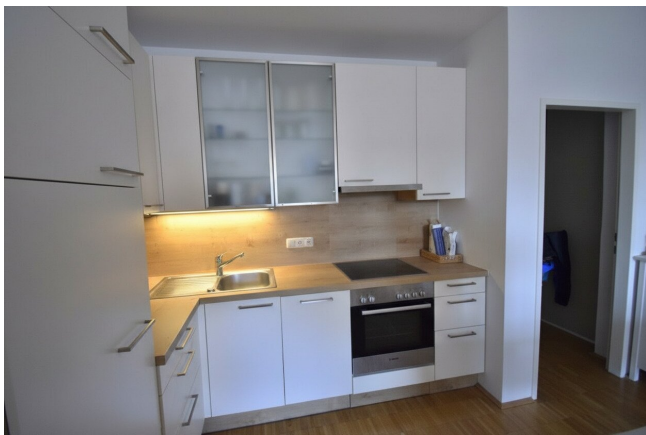
Ihr Ansprechpartner

Michaela Hochreiter

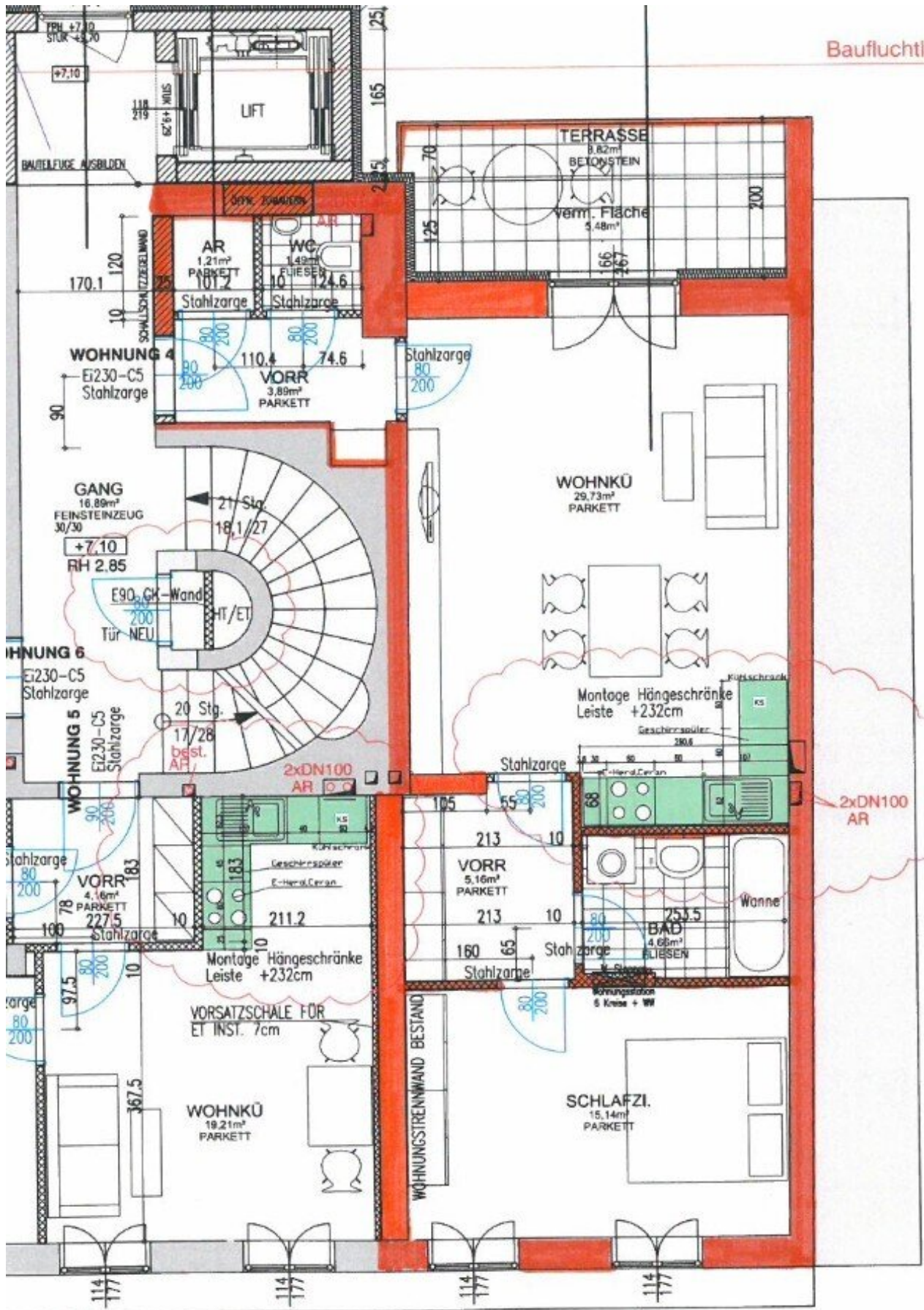
AREV Immobilien Gesellschaft m.b.H.
Europaplatz 4
4020 Linz

T +43 732 605533 364
H +43 664 8185330

Gerne stehe ich Ihnen für weitere Informationen oder einen Besichtigungstermin zur Verfügung.







Objektbeschreibung

Diese helle und gut geschnittene 2-Zimmer-Wohnung in zentraler Lage von Linz bietet idealen Wohnkomfort für Singles oder Paare, die urbanes Wohnen schätzen.

Die Wohnung überzeugt durch ihre freundliche Atmosphäre und eine durchdachte Raumaufteilung. Herzstück ist der lichtdurchflutete Wohnbereich mit Zugang zur großzügigen Loggia/Balkon mit insgesamt ca. 8,82 m², davon rund 5,48 m² überdachte Loggiafläche, die zusätzlichen Wohnraum im Freien schafft und zum Entspannen einlädt.

Die Küche ist möbliert und mit E-Geräten ausgestattet. Das Badezimmer verfügt über eine Badewanne, das WC ist getrennt vom Badezimmer. Ein praktischer Abstellraum sorgt für zusätzlichen Stauraum. Ein Lift im Haus gewährleistet einen komfortablen Zugang zur Wohnung.

Heizkosten belaufen sich dzt. auf € 41,99 zzgl. gesetzlich vorgeschriebene USt.

Dank der zentralen Lage sind Einkaufsmöglichkeiten, öffentliche Verkehrsmittel sowie diverse Freizeit- und Serviceeinrichtungen rasch erreichbar. Diese Wohnung vereint zentrale Stadtlage mit angenehmem Wohnkomfort und eignet sich ideal als gemütliches Zuhause in Linz.

Wir weisen darauf hin, dass zwischen dem Vermittler und dem zu vermittelnden Dritten ein familiäres oder wirtschaftliches Naheverhältnis besteht.

Der Immobilienmakler erklärt, dass er – entgegen dem in der Immobilienwirtschaft üblichen Geschäftsgebrauch des Doppelmaklers – einseitig nur für den Vermieter tätig ist.

Infrastruktur / Entfernungen

Gesundheit

Arzt <175m

Apotheke <350m

Klinik <650m

Krankenhaus <550m

Kinder & Schulen

Kindergarten <200m

Schule <50m

Universität <825m

Höhere Schule <725m

Nahversorgung

Supermarkt <100m

Bäckerei <250m
Einkaufszentrum <600m

Sonstige

Bank <250m
Geldautomat <275m
Post <375m
Polizei <375m

Verkehr

Bus <25m
Straßenbahn <250m
Bahnhof <675m
Autobahnanschluss <1.600m
Flughafen <2.950m

Angaben Entfernung Luftlinie / Quelle: OpenStreetMap