

**Eigentumswohnung im Erdgeschoss, zentrale Lage in St.
Pölten-Stadt - 2 Zimmer**



Objektnummer: 1939/214921

Eine Immobilie von IMMOcontract Immobilien Vermittlung GmbH

Zahlen, Daten, Fakten

Art:	Wohnung - Erdgeschoß
Land:	Österreich
PLZ/Ort:	3100 St. Pölten
Baujahr:	1976
Zustand:	Gepflegt
Möbliert:	Teil
Alter:	Altbau
Wohnfläche:	67,53 m ²
Zimmer:	2
Bäder:	1
WC:	1
Heizwärmebedarf:	C 53,50 kWh / m ² * a
Gesamtenergieeffizienzfaktor:	C 1,52
Heizkosten:	89,81 €
USt.:	31,58 €

Ihr Ansprechpartner



Josef Brunner

IMMOcontract Immobilien Vermittlung GmbH
Hauptplatz 9
3300 Amstetten

T + 43 664 819 18 13

H + 43 664 819 18 13

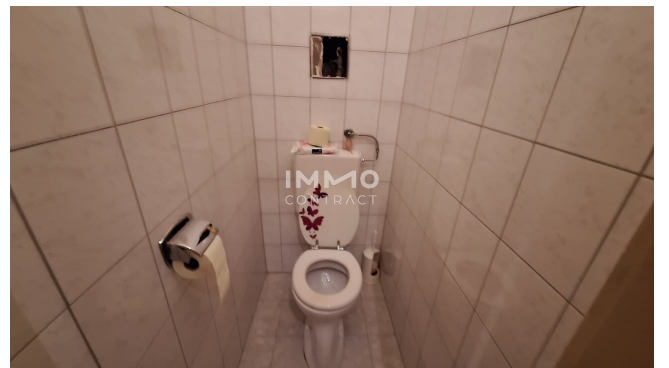
Gerne stehe ich Ihnen für weitere Informationen oder einen Besichtigungstermin zur Verfügung.



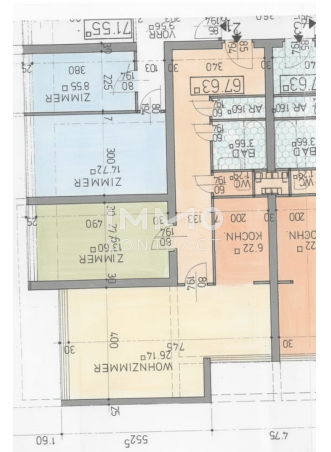


wir vermitteln
Ihre IMMOBILIE
schnell - sicher
und
zum besten Preis









Objektbeschreibung

- Eigentumswohnung im Erdgeschoss einer gepflegten Anlage
- Ideal für den Kauf: zentrale Lage in St. Pölten
- Baujahr 1976 in massiver Bauweise
- Gepflegter Zustand des Objekts
- Gesamtanzahl der Etagen: 10
- Wohnfläche von ca. 67,53 m² bietet genügend Raum zum Entfalten
- 2 geräumige Zimmer für individuelles Wohnen
- 1 komfortables Schlafzimmer für erholsame Nächte
- 1 modernes Badezimmer für die tägliche Pflege
- Hochwertiger Laminatboden für ein angenehmes Wohnambiente
- Komplett möblierte Küche für stressfreies Kochen
- Teilmöblierung bleibt: ideal für einen schnellen Einzug
- Bequemer Zugang durch vorhandenen Lift
- Zusätzlicher Stauraum im eigenen Kellerabteil
- Fahrradraum zur sicheren Aufbewahrung Ihres Fahrrads vorhanden
- Attraktive Lage: Profitieren Sie von der Infrastruktur und den Annehmlichkeiten von St. Pölten

Kaufpreis €135.000,--

Infrastruktur / Entfernungen

Gesundheit

Arzt <1.000m

Apotheke <500m

Klinik <2.000m

Krankenhaus <2.500m

Kinder & Schulen

Schule <500m
Kindergarten <500m
Universität <2.500m
Höhere Schule <1.000m

Nahversorgung

Supermarkt <500m
Bäckerei <500m
Einkaufszentrum <1.000m

Sonstige

Bank <500m
Geldautomat <500m
Polizei <1.000m
Post <500m

Verkehr

Bus <500m
Bahnhof <1.000m
Autobahnanschluss <2.000m
Flughafen <5.000m

Angaben Entfernung Luftlinie / Quelle: OpenStreetMap