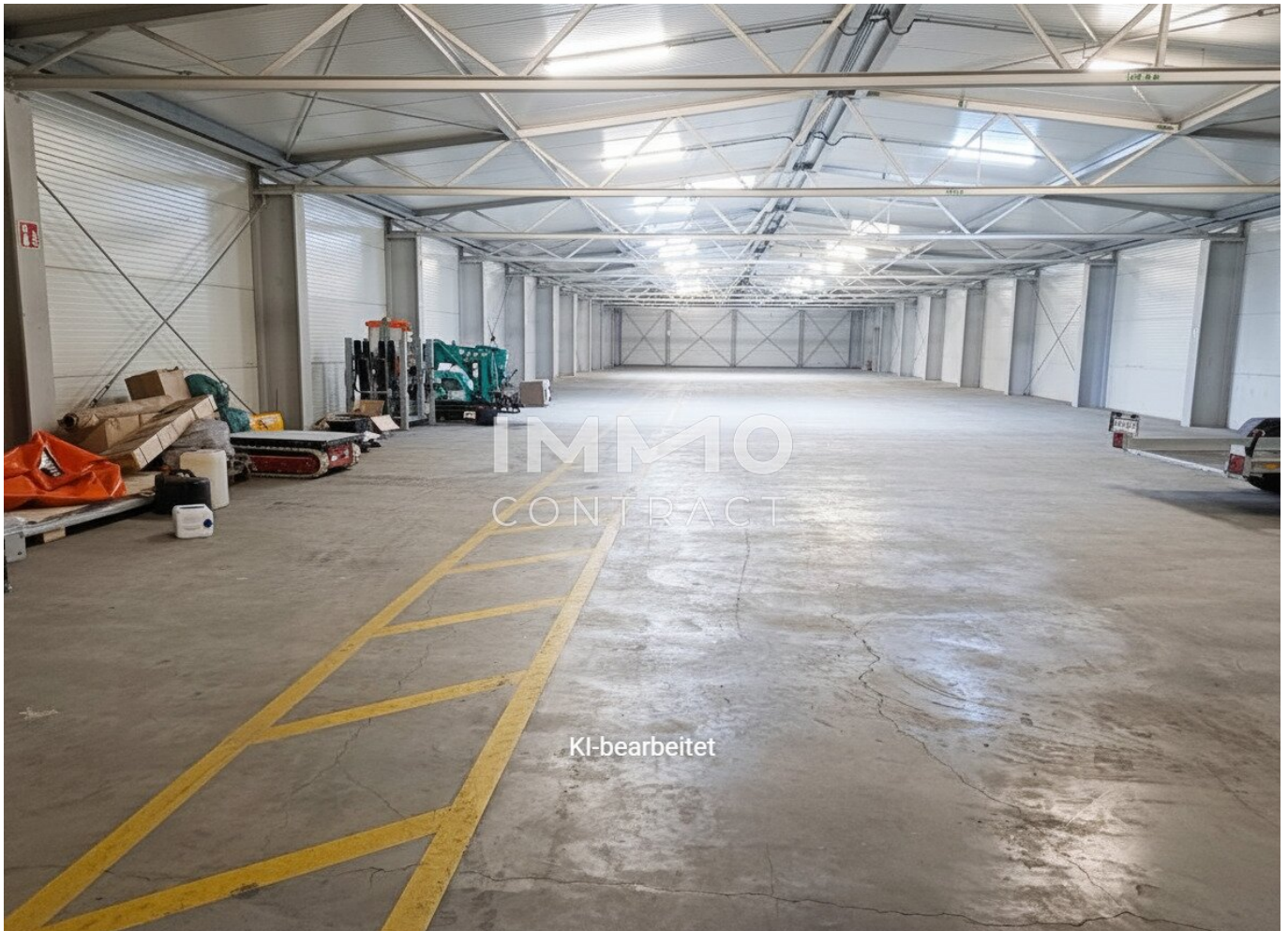


**EINMALIGE 1100 m² LAGERHALLE im 1. Stock in
Simmering !GREAT STORAGE WAREHOUSE WITH 1100
m² in Vienna 1110 !**



Objektnummer: 1939/131328

Eine Immobilie von IMMOcontract Immobilien Vermittlung GmbH

Zahlen, Daten, Fakten

Art:	Halle / Lager / Produktion - Lager
Land:	Österreich
PLZ/Ort:	1110 Wien
Baujahr:	2014
Zustand:	Neuwertig
WC:	1
Kaltmiete (netto)	7.500,00 €
Kaltmiete	7.800,00 €
Betriebskosten:	300,00 €
USt.:	1.530,00 €
Provisionsangabe:	

3 Bruttomonatsmieten zzgl. 20% USt.

Ihr Ansprechpartner



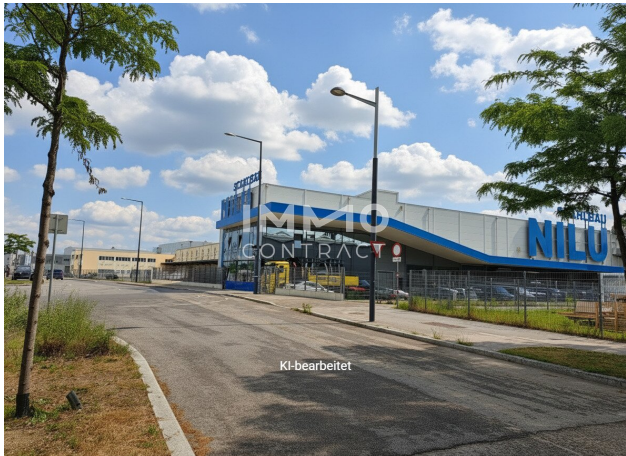
Mag.DDr. Silvia Reischitz-Martys

IMMOcontract Immobilien Vermittlung GmbH
Schnirchgasse 17
1030 Wien

T + 43 50/450-587
H +43 676/841 420-587

Gerne stehe ich Ihnen für weitere Informationen oder einen Besichtigungstermin zur Verfügung.







Objektbeschreibung

EINMALIGE 1100 m² LAGERHALLE im 1. Stock in 1110 Wien !

GREAT STORAGE WAREHOUSE WITH 1100 m² in Vienna 1110 !

Sie suchen eine besondere, vielseitig nutzbare Lagerhalle

im 1. Stock eines Betriebsgebäudes ,die Ihnen 1100 m² trockene Fläche bietet?

Sie legen Wert auf Sicherheit für Ihre Güter, d.h. mit elektrischem Tor, Alarmgeschützt und Videoüberwacht ?

Sie benötigen 2 Eingänge- einen Lastenaufzug mit 3800 kg Tragelast, mit dem Sie mit Auto Ihre Güter in den 1. Stock befördern können und einen Stiegenaufgang ?

Dann sehen Sie sich diese einmalige Lagerhalle, die aus 2 Bereichen besteht und beste Verkehrsanbindung bietet, einfach an.

Sie ist komplett isoliert, trocken, belastbar bis

700 kg/m², mit Dachfenster sowie 2 extra Räumen mit Dusche und WC.

Sie befindet sich im 1.Stock eines Betriebsgebäudes und bietet Ihnen zahlreiche Vorteile- auch eine langfristige Anmietung !

Rufen Sie mich an Tel: 0676 841 420 587 oder schreiben

Sie mir : s.reischitz-martys@immocontract.at. und vereinbaren Sie rasch einen Besichtigungstermin mit mir.

Der Vermittler ist als Doppelmakler tätig.

Infrastruktur / Entfernungen

Gesundheit

Arzt <2.500m
Apotheke <2.500m
Klinik <2.500m
Krankenhaus <7.500m

Kinder & Schulen

Schule <2.000m
Kindergarten <1.500m
Universität <5.500m
Höhere Schule <6.500m

Nahversorgung

Supermarkt <1.500m
Bäckerei <1.500m
Einkaufszentrum <1.500m

Sonstige

Geldautomat <2.500m
Bank <2.500m
Post <2.500m
Polizei <2.500m

Verkehr

Bus <500m
U-Bahn <3.500m
Straßenbahn <1.000m
Bahnhof <1.000m
Autobahnanschluss <2.000m
Flughafen <9.500m

Angaben Entfernung Luftlinie / Quelle: OpenStreetMap