

**1. Reihe am Wasser - 85m2 Balkon! YOUR PLACE TO BE -  
365 Tage wie im Urlaub**



DSC\_9511

**Objektnummer: 1939/163829**

**Eine Immobilie von IMMOcontract Immobilien Vermittlung GmbH**

## Zahlen, Daten, Fakten

<b>Art:</b>	Wohnung - Etage
<b>Land:</b>	Österreich
<b>PLZ/Ort:</b>	1190 Wien
<b>Baujahr:</b>	2023
<b>Zustand:</b>	Erstbezug
<b>Alter:</b>	Neubau
<b>Wohnfläche:</b>	216,87 m <sup>2</sup>
<b>Zimmer:</b>	5
<b>Bäder:</b>	4
<b>Keller:</b>	17,70 m <sup>2</sup>
<b>Heizwärmebedarf:</b>	<b>B</b> 29,68 kWh / m <sup>2</sup> * a
<b>Gesamtenergieeffizienzfaktor:</b>	<b>A</b> 0,82
<b>Provisionsangabe:</b>	

3% des Kaufpreises zzgl. 20% USt.

## Ihr Ansprechpartner



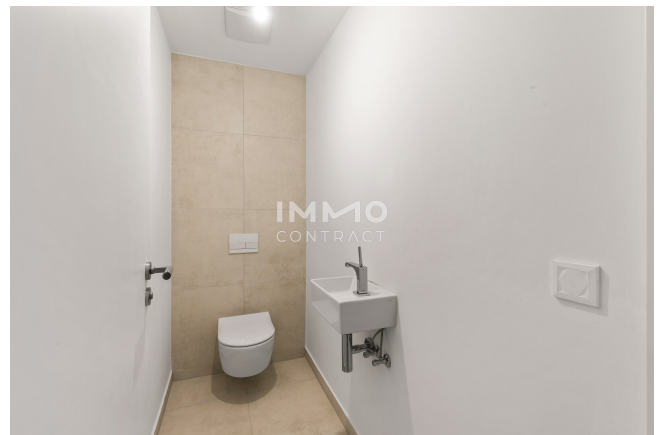
### Tsvetilena Galabinova

IMMOcontract Immobilien Vermittlung GmbH  
Schnirchgasse 17  
1030 Wien

T +43 664 6000 8196  
H +43 664 6000 8196  
F +43 732 890 800 2466

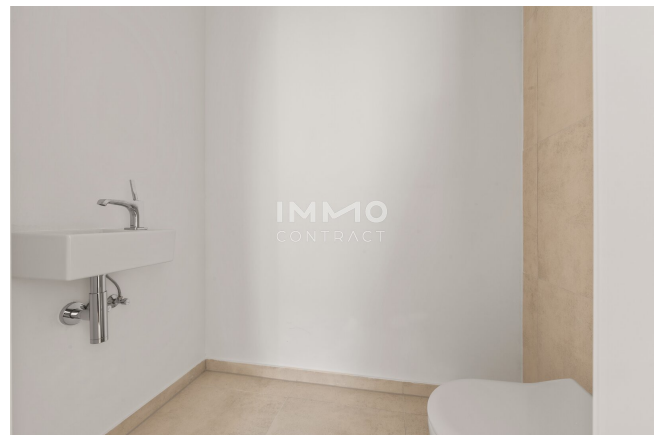






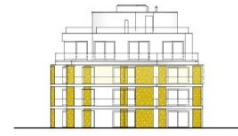
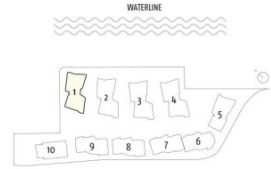








KUCHELAUER HAFENSTRASSE 98  
STIEGE 01 | TÜR 10 | 2. OBERGESCHOSS



Wohnfläche:	215,52 m <sup>2</sup>
Balkon + AR:	85,15 m <sup>2</sup>
NNF:	300,67 m <sup>2</sup>
Keller:	17,70 m <sup>2</sup>

Index: V02



ENTWICKLUNG DURCH



Ständige Änderungen vorbehalten. Druck- und Lieferfrist sowie Änderungen vorbehalten.  
Für größere Details ist ausschließlich die Bau- und Bestandszeichnung verbindlich. Die Anmerkungen sind nach technischer Zeichnung mit der korrekten Referenz zu versehen. Die gesamte Höhenangabe ist in Metern angegeben. Maßstab und M: 1:50 sind Bestandteil der Liefermenge und dient nur als Orientierungshilfe. Die Baukostenangaben sind nach Richtmaßstab berechnet und berücksichtigen keine Wunderträge wie beispielsweise Fliesen und Kleber.

## Objektbeschreibung

Luxus und Exklusivität neu definiert – Wohn(T)raum am Wasser

Die Faszination von Lebensqualität in Form von idyllischer, exklusiver Lage in Symbiose mit Wohntraum, der den höchsten Ansprüchen genügt, wird hier perfekt zur Vollendung gebracht. Willkommen in den exklusiven Luxuswohnungen direkt an der Donau im malerischen 19. Bezirk Wiens. Hier, am Kuchelauer Hafen, verschmelzen urbaner Chic und natürliche Idylle zu einem unvergleichlichen Lebensgefühl.

118 exklusive und einzigartige Eigentumswohnungen bieten mit 2-7 Zimmern und 37m<sup>2</sup>-367m<sup>2</sup> für jedes Bedürfnis die ideale Lösung.

Großzügigen Residenzen mit Balkonen, Loggien und Terrassen bieten nicht nur erstklassigen Wohngenuss sondern auch einen Concierge Service, der Ihnen nahezu alle Wünsche erfüllt. Profitieren Sie besonders von den Highlights eines eigenen Privatstrandes mit Badesteg und Bootsanlegeplätzen. Alternativ zu dem Freizeitparadies direkt vor der eigenen Wohnungstüre, können Sie den Komfort eines eigenen Indoor Spa.- und Wellnessbereichs sowie eines privaten Fitnessbereichs in Anspruch nehmen. Parkmöglichkeiten sind in Form einer Tiefgarage gegeben.

Dieses Projekt vereint modernes Design mit zeitloser Eleganz. Jedes Detail Ihrer neuen Wohnung wurde mit höchster Präzision und Sorgfalt ausgewählt, um Ihnen ein einzigartiges Wohnambiente zu bieten. Von lichtdurchfluteten Räumen über luxuriöse Ausstattung bis hin zu atemberaubenden Ausblicken auf die Donau – hier erleben Sie Standard auf höchstem Niveau und beste Lebensqualität.

Genießen Sie den Luxus eines stilvollen urbanen Lebens, direkt an der Donau.

Das Projekt im Überblick:

- 118 exklusive Eigentumswohnungen mit Größen zwischen 37m<sup>2</sup> - 367m<sup>2</sup>
- großzügige Freiflächen
- ruhige Lage direkt am Wasser und Nahe zur Innenstadt
- privater Badesteg mit Bootsanlegeplätzen, welche käufliche erworben werden können
- Conciergeservice
- Spa- und Fitness-Bereich
- hauseigene Tiefgarage mit Möglichkeit einer E-Ladestation
- Paketboxen für ein angenehmes Empfangen Ihrer Pakete
- Kinderspielplatz
- Fahrradraum mit E-Ladestationen für E-Bikes

Der guten Ordnung halber weisen wir darauf hin, dass wir als Doppelmakler gem. § 5 MaklerG tätig sind und mit dem Auftraggeber in einem wirtschaftlichen Naheverhältnis stehen.

Für Fragen zögern Sie bitte nicht uns direkt zu kontaktieren. Wir freuen uns auf eine gemeinsame Besichtigung!

Wir weisen darauf hin, dass zwischen dem Vermittler und dem zu vermittelnden Dritten ein familiäres oder wirtschaftliches Naheverhältnis besteht.

Der Vermittler ist als Doppelmakler tätig.

### **Infrastruktur / Entfernungen**

#### **Gesundheit**

Arzt <1.500m

Apotheke <2.000m

Klinik <4.000m

Krankenhaus <3.500m

**Kinder & Schulen**

Schule <2.000m

Kindergarten <1.000m

Universität <1.500m

Höhere Schule <4.000m

**Nahversorgung**

Supermarkt <1.500m

Bäckerei <2.000m

Einkaufszentrum <3.000m

**Sonstige**

Geldautomat <2.000m

Bank <2.000m

Post <1.000m

Polizei <2.000m

**Verkehr**

Bus <500m

U-Bahn <4.500m

Straßenbahn <3.000m

Bahnhof <2.000m

Autobahnanschluss <1.500m

Angaben Entfernung Luftlinie / Quelle: OpenStreetMap