

Dachgeschoß- Galeriewohnung | Griesplatz 23



20241007_124652

Objektnummer: 1939/132173

Eine Immobilie von IMMOcontract Immobilien Vermittlung GmbH

Zahlen, Daten, Fakten

Adresse	Griesplatz 23
Art:	Wohnung - Dachgeschoß
Land:	Österreich
PLZ/Ort:	8020 Graz
Zustand:	Modernisiert
Alter:	Neubau
Wohnfläche:	84,46 m ²
Zimmer:	3
Bäder:	1
WC:	1
Heizwärmebedarf:	C 82,70 kWh / m ² * a
Gesamtenergieeffizienzfaktor:	C 1,63
Kaufpreis:	161.000,00 €
Betriebskosten:	197,69 €
USt.:	19,77 €
Provisionsangabe:	

5.796,00 € inkl. 20% USt.

Ihr Ansprechpartner

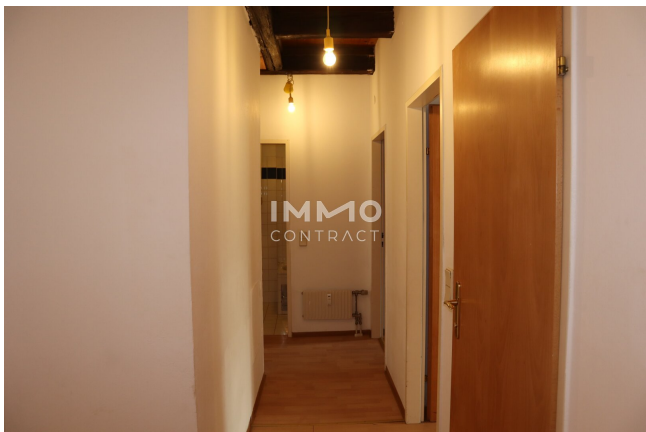


Richard Böhm

IMMOcontract Immobilien Vermittlung GmbH
Sternäckerweg 20a
8041 Graz







Objektbeschreibung

Willkommen in Ihrem neuen Zuhause im Herzen von Graz! Diese charmante Dachgeschosswohnung verbindet urbanes Wohnen mit heimeligem Flair. Auf großzügigen ca. 84,46 m² Wohnfläche erwarten Sie drei helle und einladende Zimmer, darunter ein gemütliches Schlafzimmer und eine Galerie.

Die durchdachte Raumaufteilung und die zentrale Lage sorgen für ein Wohnerlebnis, bei dem Sie keine Kompromisse eingehen müssen.

Das Objekt befindet sich im dritten und damit letzten Stockwerk eines gepflegten Mehrfamilienhauses, wodurch Sie von einer herrlichen Aussicht und viel Tageslicht profitieren.

Verwirklichen Sie Ihren Wohntraum ab sofort - die Wohnung steht Ihnen nach der Kaufabwicklung zur Verfügung. Genießen Sie das Leben in einer der belebtesten Lagen von Graz und lassen Sie sich von dieser einzigartigen Immobilie bezaubern. Zögern Sie nicht und vereinbaren Sie noch heute einen Besichtigungstermin!

Infrastruktur / Entfernungen

Gesundheit

Arzt <75m

Apotheke <50m

Klinik <175m

Krankenhaus <650m

Kinder & Schulen

Schule <250m

Kindergarten <275m

Universität <925m

Höhere Schule <1.025m

Nahversorgung

Supermarkt <125m

Bäckerei <100m

Einkaufszentrum <600m

Sonstige

Geldautomat <475m

Bank <575m

Post <575m

Polizei <250m

Verkehr

Bus <50m

Straßenbahn <550m

Autobahnanschluss <4.025m

Bahnhof <1.075m

Flughafen <8.600m

Angaben Entfernung Luftlinie / Quelle: OpenStreetMap