

**Direkt am Hauptbahnhof: Zweizimmer-Wohnung mit  
attraktivem Grundriss – PROVISIONSFREI**



**Objektnummer: 1939/164178**

**Eine Immobilie von IMMOcontract Immobilien Vermittlung GmbH**

## Zahlen, Daten, Fakten

|                                      |                                  |
|--------------------------------------|----------------------------------|
| <b>Art:</b>                          | Wohnung - Etage                  |
| <b>Land:</b>                         | Österreich                       |
| <b>PLZ/Ort:</b>                      | 1100 Wien                        |
| <b>Baujahr:</b>                      | 2024                             |
| <b>Zustand:</b>                      | Erstbezug                        |
| <b>Alter:</b>                        | Neubau                           |
| <b>Wohnfläche:</b>                   | 39,82 m <sup>2</sup>             |
| <b>Zimmer:</b>                       | 2                                |
| <b>Bäder:</b>                        | 1                                |
| <b>WC:</b>                           | 1                                |
| <b>Heizwärmebedarf:</b>              | B 21,30 kWh / m <sup>2</sup> * a |
| <b>Gesamtenergieeffizienzfaktor:</b> | A 0,75                           |
| <b>Kaufpreis:</b>                    | 370.000,00 €                     |
| <b>Provisionsangabe:</b>             |                                  |

Provision bezahlt der Abgeber.

## Ihr Ansprechpartner

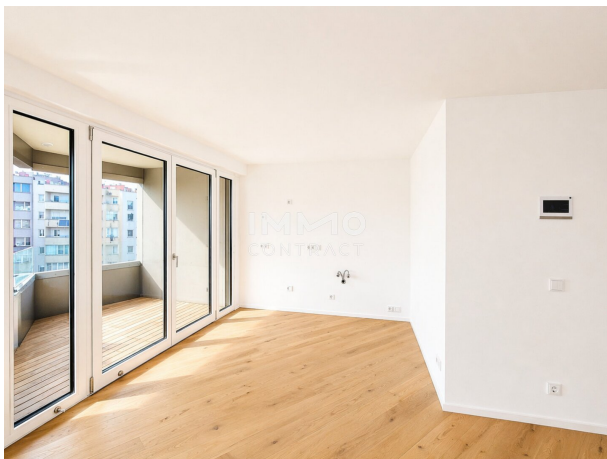


### Tsvetilena Galabinova

IMMOcontract Immobilien Vermittlung GmbH  
Schnirchgasse 17  
1030 Wien

T +43 664 6000 8196  
H +43 664 6000 8196













ÄNDERUNGEN IM RAHMEN DES KAUFVERTRAGS VORSCHALTEN  
 DIESER PLAN IST ZUM ANFERTIGEN VON EINBAUMÖBELN NICHT GEEIGNET. DIE DARSTELLUNG IST LEDIGLICH ALS EINRICHTUNGSVORSCHLAG ZU VERSTEHEN FÜR DIE ANFERTIGUNG VON EINBAUMÖBELN SIND NATURMASS ZU NIMMEN  
 EINBAUMÖBEL NICHT AN AUSSENWÄNDE, SCHIEBE FÜR BOCKENFLÄCHEN OBER AUSSENLUFT STELLEN, DA GEFAHR VON SCHIMMELBILDUNG.  
 NEBEN DEN PFLICHTPFLANZUNGEN SIND DIE DARSTELLUNGEN VON BÄUMEN LEDIGLICH ALS VORSCHLAG ZU VERSTEHEN.  
 KÜCHE UND WM: NUR ANSCHLÜSSE VORHANDEN  
 ELEKTROSYMBOLE: SIEHE GESONDERTEN PLAN  
 ACHTUNG: BAUTEILAKTIVIERUNG NICHT ANBOHREN  
 MONTAGE DECKENLEUCHTEN IM DEFINIERTEN RADIISS UM AUSLASS MÖGLICH

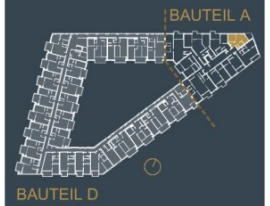


WOHNHAUSANLAGE  
Laxenburger Straße 2B, 1100 Wien

**BAUTEIL A**

OG 07 | TOP LS2.47

Wohnfläche 39,82 m²  
Loggia 6,31 m²



Ein Projekt von:



Stand: 25.01.2024

## Objektbeschreibung

In einer der dynamischsten und zugleich begehrtesten Lagen Wiens, nur 1 Minute vom Wiener Hauptbahnhof entfernt, wurde vor Kurzem ein außergewöhnliches Wohnprojekt fertiggestellt, das modernen Wohnkomfort, hochwertige Architektur und urbanen Lifestyle auf eindrucksvolle Weise vereint.

Das exklusive Gebäude umfasst 80 freifinanzierte Eigentumswohnungen mit Wohnflächen von ca. 38 m<sup>2</sup> bis 180 m<sup>2</sup> und überzeugt durch perfekt durchdachte Grundrisse, großzügige Raumgestaltung und eine Ausstattung, die höchsten Ansprüchen gerecht wird.

Nahezu jede Wohnung verfügt über private Freiflächen – von sonnigen Balkonen über großzügige Terrassen bis hin zu eleganten Eigengärten – die das Wohngefühl nach draußen erweitern und ein besonderes Maß an Lebensqualität schaffen.

Ein besonderes Augenmerk wurde auf hochwertige Materialien und eine stilvolle Ausführung gelegt. In den Wohnräumen wurden edle Parkettböden verlegt, während die modern gestalteten Badezimmer bereits mit hochwertigen Armaturen, integrierter Beleuchtung, Spots sowie praktischen Spiegelschränken ausgestattet sind und so ein elegantes, zeitloses Ambiente schaffen.

Auch technisch setzt das Gebäude neue Maßstäbe. Eine moderne Bauteilaktivierung über die Geschoßdecken sorgt ganzjährig für ein angenehmes Raumklima. Ergänzt wird dies durch eine intelligente Smart-Home-Lösung, mit der Sonnenschutz, Beleuchtung und – auf Wunsch – weitere Funktionen komfortabel gesteuert werden können.

Darüber hinaus bietet das Projekt eine besonders familienfreundliche Infrastruktur: Stilvoll gestaltete Kinder- und Jugendspielbereiche im Innen- und Außenbereich schaffen Raum für Begegnung, Spiel und Gemeinschaft innerhalb der Wohnanlage.

Dieses hochwertige Neubauprojekt verbindet erstklassige Lage, zeitlose Architektur und innovative Technik zu einem Wohnkonzept, das urbanes Leben auf höchstem Niveau ermöglicht – mitten im Herzen des aufstrebenden Stadtviertels rund um den Wiener Hauptbahnhof.

Wir weisen darauf hin, dass zwischen dem Vermittler und dem zu vermittelnden Dritten ein familiäres oder wirtschaftliches Naheverhältnis besteht.

Der Vermittler ist als Doppelmakler tätig.

### **Infrastruktur / Entfernungen**

### **Gesundheit**

Arzt <500m  
Apotheke <500m  
Klinik <1.000m  
Krankenhaus <2.000m

### **Kinder & Schulen**

Schule <500m  
Kindergarten <500m  
Universität <500m  
Höhere Schule <3.000m

### **Nahversorgung**

Supermarkt <500m  
Bäckerei <500m  
Einkaufszentrum <2.000m

### **Sonstige**

Geldautomat <500m  
Bank <500m  
Post <1.000m  
Polizei <1.000m

### **Verkehr**

Bus <500m  
U-Bahn <1.000m  
Straßenbahn <500m  
Bahnhof <1.000m  
Autobahnanschluss <1.500m

Angaben Entfernung Luftlinie / Quelle: OpenStreetMap