

Mehr Als Wohnen ENTFALTEN SIE IHRE WOHNTRÄUME
Wohnung WB 2 Top 2 EG 68,74 m² mit Terrasse u. Garten



Objektnummer: 1939/129409

Eine Immobilie von IMMOcontract Immobilien Vermittlung GmbH

Zahlen, Daten, Fakten

Art:	Wohnung - Etage
Land:	Österreich
PLZ/Ort:	3251 Purgstall an der Erlauf
Baujahr:	2022
Zustand:	Erstbezug
Wohnfläche:	68,74 m ²
Zimmer:	2
Bäder:	1
WC:	1
Terrassen:	1
Garten:	40,00 m ²
Keller:	14,79 m ²
Heizwärmebedarf:	A 51,00 kWh / m ² * a
Gesamtenergieeffizienzfaktor:	A 0,51
Kaufpreis:	279.000,00 €
Provisionsangabe:	

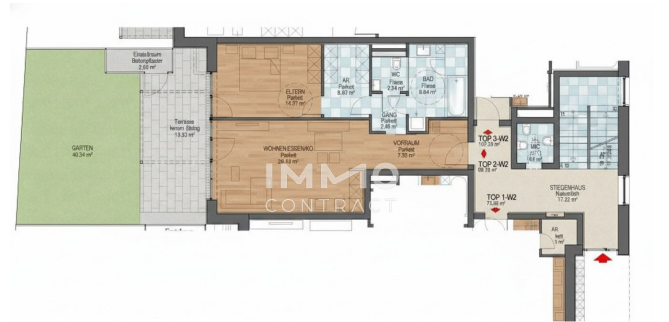
Provision bezahlt der Abgeber.

Ihr Ansprechpartner



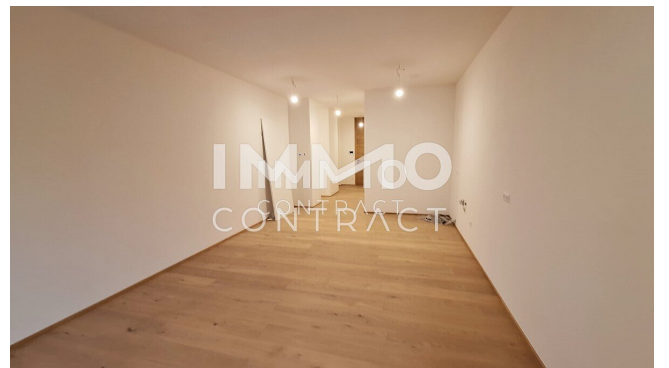
Josef Brunner

IMMOcontract Immobilien Vermittlung GmbH
Hauptplatz 9
3300 Amstetten

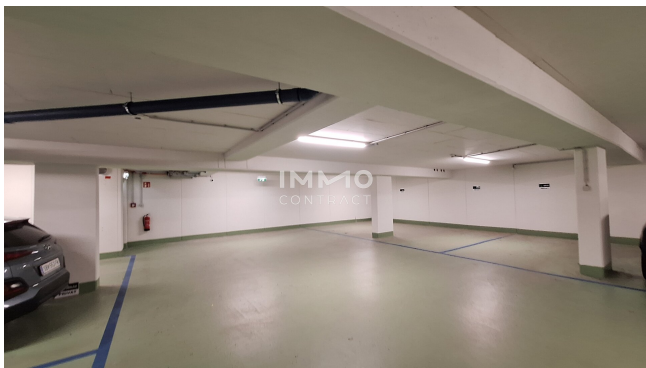




An advertisement for IMMO CONTRACT. On the left, a woman with blonde hair and a man are looking at a document together. The background is a light green geometric shape. The text "IMMO CONTRACT" is written in white on the green background. To the right, the text "Partner der VOLKSBANK" is written in blue. Below that, the text "WIR VERMITTELN IHRE IMMOBILIE" is written in black. The IMMO CONTRACT logo is also visible in the background.









IMMO CONTRACT | Partner der **VOLKSBANK**

Beratung
Bewertung
Vermittlung
Investments

IMMO CONTRACT

elbanc

Objektbeschreibung

Mehr Als Wohnen

ENTFALTEN SIE IHRE WOHNTRÄUME

Die sehr gut aufgeteilten 2 bis 4 Zimmerwohnungen können von der hauseigenen Tiefgarage, barrierefrei erreicht werden. Nach einem anstrengenden Arbeitstag, können Sie auf der großzügigen Wohnungseigenterrasse die Seele baumeln lassen. Die Fassadenbegrünung der Wohnhäuser ist ein echter Blickfang.

Vorteile im Überblick

WOHNEN IN PURGSTALL

Modernste Bauweise: Niedrige Betriebskosten

Ihre zukünftige Wohnung verfügt über eine Wohnraumlüftung mit Wärmerückgewinnung, biogene Fernwärme und einer Photovoltaikanlage für geringe Kosten bei höchstem Lebensstandard! Dachgeschosswohnungen mit Klimaanlage ausgestattet.

Mit Terrasse oder Garten

Erleben Sie das Beste aus beiden Welten: Eine Eigentumswohnung mit Terrasse/Loggia oder Garten für jede Einheit.

TOP Ausstattung

Die Wohnungen verfügen über hochwertige Ausstattung wie Balkon oder Terrasse, Holz/Alu Fenster, Fahrstuhl, hochwertige Parkettböden, schneller Glasfasernetzwerk und Spielplatz, Garagenplatz gegen Mehrpreis.

Auch als Anlageobjekt

Sorgen Sie mit Immobilien zur Weitervermietung vor und profitieren Sie von den regelmäßigen Einnahmen durch Mieterträge und Renditen.

Lage - Mitten im Grünen

Ein Teil der Wohnung hat direkten Ausblick auf den Ötscher bzw. Maria Taferl und alles in Gehweite (Arzt, Zug, Restaurants, Bars, Supermärkte, Schule, und Kindergarten etc.)

Entdecken Sie eine exklusive Auswahl an traumhaften Eigentumswohnungen: Genaue Informationen bei schriftlicher Anfrage!

Von stilvollen Studios bis hin zu großzügigen Penthouse-Suiten bieten wir Ihnen vielfältige Wohnmöglichkeiten mit modernem Design, hochwertigen Ausstattungen und atemberaubenden Ausblicken.

Wohnung WB 2 Top 2 mit Garten

Zimmer 2

Wohnfläche 68,64 m²

Geschoss EG

Gartenhütte + Terrasse + Garten

Garten 40 m² Terrasse 19 m²

Kellerabteil 14,79 m² und Müllraum vorhanden

Grundriss in der Beilage

Garagenplätze und Stellplätze können zusätzlich erworben werden!

Kaufpreis: € 279.000,--

Infrastruktur / Entfernungen

Gesundheit

Arzt <500m

Apotheke <1.000m

Krankenhaus <6.000m

Klinik <500m

Kinder & Schulen

Schule <500m

Kindergarten <1.000m

Universität <9.000m

Nahversorgung

Supermarkt <500m

Bäckerei <500m

Einkaufszentrum <500m

Sonstige

Bank <500m

Geldautomat <500m

Post <1.000m

Polizei <1.000m

Verkehr

Bus <500m

Bahnhof <500m

Autobahnanschluss <8.000m

Angaben Entfernung Luftlinie / Quelle: OpenStreetMap