

4 - Zimmer Wohnung mit Terrasse zu mieten im Zentrum von Pöchlarn



Objektnummer: 1939/214926

Eine Immobilie von IMMOcontract Immobilien Vermittlung GmbH

Zahlen, Daten, Fakten

| | |
|--------------------------------------|-----------------------------------|
| Art: | Wohnung - Etage |
| Land: | Österreich |
| PLZ/Ort: | 3380 Pöchlarn |
| Alter: | Altbau |
| Wohnfläche: | 100,00 m ² |
| Zimmer: | 4 |
| Bäder: | 1 |
| Terrassen: | 1 |
| Heizwärmebedarf: | D 129,00 kWh / m ² * a |
| Gesamtenergieeffizienzfaktor: | D 2,14 |
| Gesamtmiete | 900,00 € |
| Kaltmiete (netto) | 727,27 € |
| Kaltmiete | 727,27 € |
| Heizkosten: | 83,33 € |
| USt.: | 89,40 € |
| Provisionsangabe: | |

Gemäß Erstauftraggeberprinzip bezahlt der Abgeber die Provision.

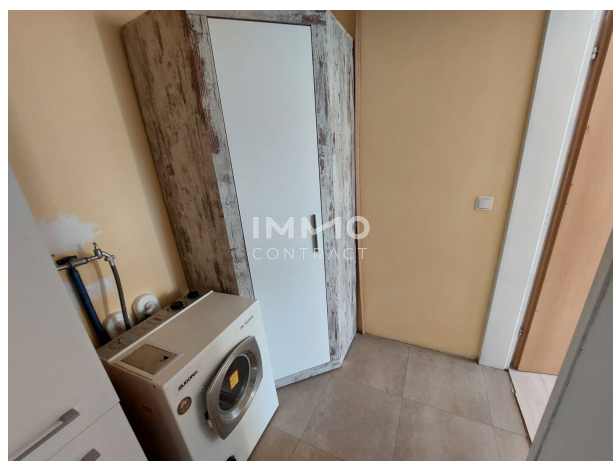
Ihr Ansprechpartner

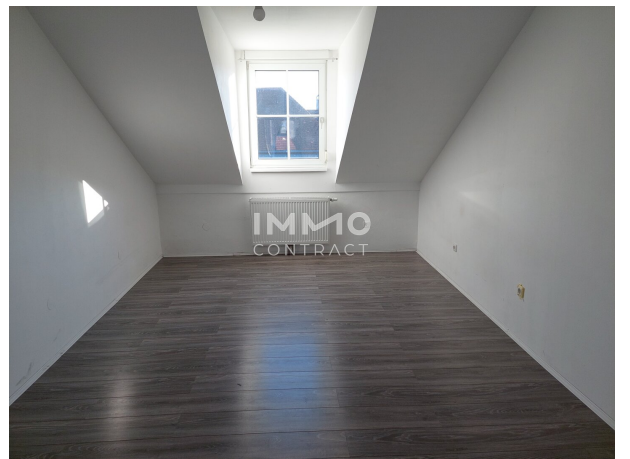


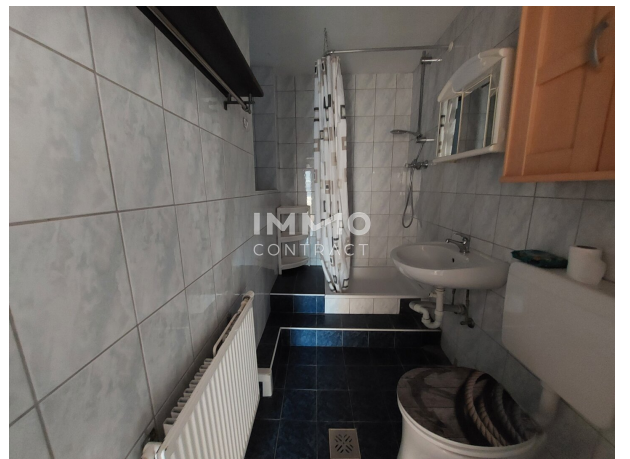
Hermine Brunner

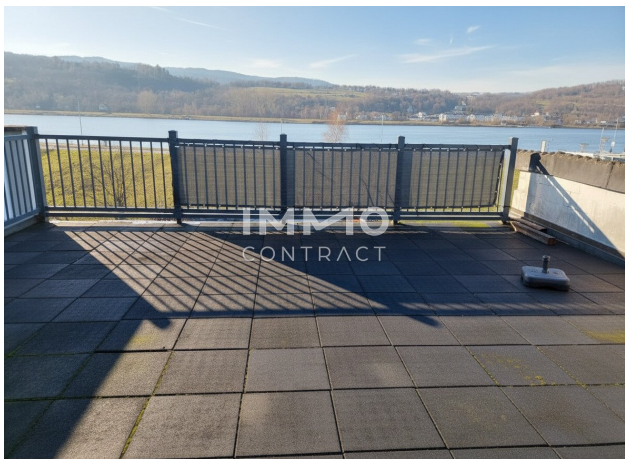
IMMOcontract Immobilien Vermittlung GmbH
Hauptplatz 9
3300 Amstetten











Objektbeschreibung

4 - Zimmer Wohnung mit Terrasse zu mieten im Zentrum Pöchlarn

- * in zentraler Stadtlage liegt die ca 100m² Wohnung mit zusätzlich ca 50m² Terrasse im 2. Obergeschoß /DG
- * in wenigen Gehminuten sind Nahversorger, Schule, Ärzte erreichbar
- * ideale Familienwohnung oder auch für eine Wohngemeinschaft geeignet
- * Vorraum
- * Wohnbereich mit Küchenecke (gebrauchte Küche ohne Ablöse)
- * 3 Schlafzimmer
- * Bad mit Dusche
- * Zentralheizung mit Zählerabrechnung
- * Warmwasser mit Elektroboiler
- * Abstellraum für Diverses / Fahrräder
- * Parkplatz vorhanden
- * Kaution: € 2.700,--
- * BMM: € 800,-- inklusiv BK zusätzlich Heizung a.conto € 100,-- GESAMT 900,-- Strom zusätzlich

Der Immobilienmakler erklärt, dass er – entgegen dem in der Immobilienwirtschaft üblichen Geschäftsgebrauch des Doppelmaklers – einseitig nur für den Vermieter tätig ist.

Infrastruktur / Entfernungen

Gesundheit

Arzt <500m

Apotheke <500m

Krankenhaus <10.000m

Kinder & Schulen

Schule <500m
Kindergarten <500m
Universität <10.000m

Nahversorgung

Supermarkt <500m
Bäckerei <500m
Einkaufszentrum <4.500m

Sonstige

Bank <500m
Geldautomat <500m
Post <500m
Polizei <500m

Verkehr

Bus <500m
Autobahnanschluss <2.000m
Bahnhof <1.000m

Angaben Entfernung Luftlinie / Quelle: OpenStreetMap