

3- Zimmer- DG- Wohnung im Altbau| Sackstraße 14 Top 26



Objektnummer: 1939/162153

Eine Immobilie von IMMOcontract Immobilien Vermittlung GmbH

Zahlen, Daten, Fakten

Art:	Wohnung - Etage
Land:	Österreich
PLZ/Ort:	8010 Graz
Zustand:	Gepflegt
Wohnfläche:	89,05 m ²
Zimmer:	3
Bäder:	1
WC:	1
Heizwärmebedarf:	D 105,70 kWh / m ² * a
Gesamtenergieeffizienzfaktor:	D 1,99
Gesamtmiete	993,96 €
Kaltmiete (netto)	623,35 €
Kaltmiete	829,05 €
Betriebskosten:	205,70 €
Heizkosten:	68,33 €
USt.:	96,58 €
Provisionsangabe:	

Gemäß Erstauftraggeberprinzip bezahlt der Abgeber die Provision.

Ihr Ansprechpartner



Richard Böhm

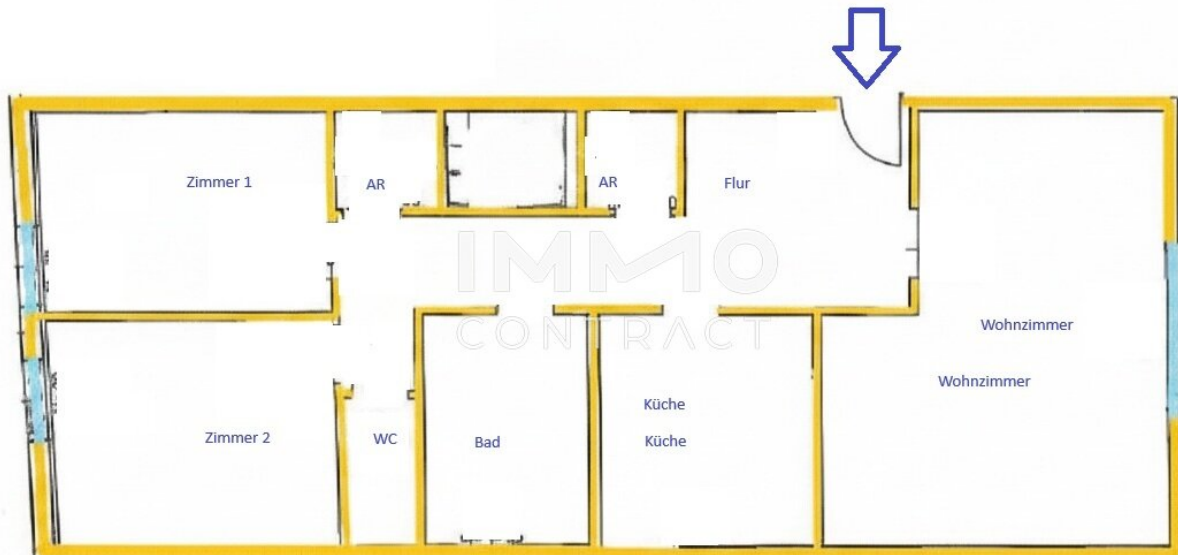
IMMOcontract Immobilien Vermittlung GmbH
Sternäckerweg 20a
8041 Graz











Objektbeschreibung

Herzlich willkommen in deinem neuen Zuhause im Herzen von Graz! Diese charmante und gepflegte Etagenwohnung, die sofort bezugsbereit ist, bietet dir auf ca. 89,05 m² alles, was du zum Wohlfühlen brauchst.

Drei großzügig geschnittene Zimmer erwarten dich, darunter ein gemütliches Schlafzimmer als Rückzugsort und ein modern gestaltetes Wohnzimmer, das zum Verweilen einlädt. Ein Badezimmer sowie eine schick möblierte Küche, die zum gemeinsamen Kochen einlädt, runden das Raumangebot ab. Der hochwertige Parkettboden verleiht der Wohnung eine warme und einladende Atmosphäre.

Perfekt für junge Menschen, die das städtische Leben genießen möchten – Graz liegt dir hier zu Füßen! Komm vorbei und überzeug dich selbst von dieser wunderbaren Gelegenheit, deinen neuen Lebensmittelpunkt in dieser erstklassigen Lage einzurichten. Wir freuen uns darauf, dir diese Wohnung persönlich zu zeigen!

Wir weisen darauf hin, dass zwischen dem Vermittler und dem zu vermittelnden Dritten ein familiäres oder wirtschaftliches Naheverhältnis besteht.

Der Immobilienmakler erklärt, dass er – entgegen dem in der Immobilienwirtschaft üblichen Geschäftsgebrauch des Doppelmaklers – einseitig nur für den Vermieter tätig ist.

Infrastruktur / Entfernungen

Gesundheit

Arzt <500m

Apotheke <500m

Klinik <1.000m

Krankenhaus <500m

Kinder & Schulen

Schule <500m

Kindergarten <500m

Universität <500m

Höhere Schule <500m

Nahversorgung

Supermarkt <500m
Bäckerei <500m
Einkaufszentrum <1.000m

Sonstige

Geldautomat <500m
Bank <500m
Post <500m
Polizei <500m

Verkehr

Bus <500m
Straßenbahn <500m
Autobahnanschluss <5.000m
Bahnhof <500m
Flughafen <9.500m

Angaben Entfernung Luftlinie / Quelle: OpenStreetMap