

**Geräumige 5-Zimmer-Wohnung in 1110 Wien – Ihr neues
Zuhause auf 153 m²!**



Objektnummer: 1939/215602

Eine Immobilie von IMMOcontract Immobilien Vermittlung GmbH

Zahlen, Daten, Fakten

Art:	Wohnung
Land:	Österreich
PLZ/Ort:	1110 Wien
Wohnfläche:	153,48 m ²
Zimmer:	5
Bäder:	1
Heizwärmebedarf:	144,22 kWh / m ² * a
Gesamtenergieeffizienzfaktor:	3,68
Gesamtmiete	1.979,00 €
Kaltmiete (netto)	1.306,99 €
Kaltmiete	1.799,09 €
Betriebskosten:	492,10 €
USt.:	179,91 €
Provisionsangabe:	

Gemäß Erstauftraggeberprinzip bezahlt der Abgeber die Provision.

Ihr Ansprechpartner



Martina Abiodun-Regenfelder

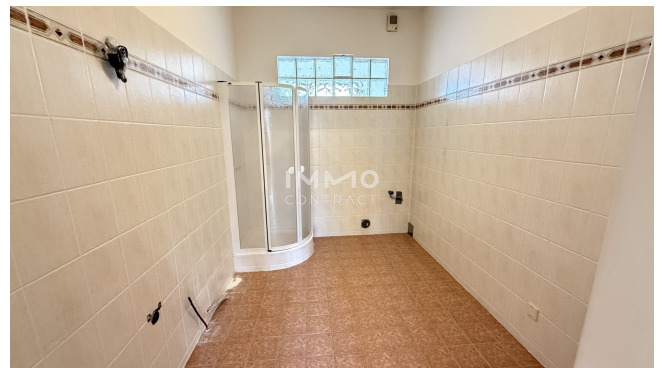
IMMOcontract Immobilien Vermittlung GmbH
Schnirchgasse 17
1030 Wien

T +43 50450 541
H +43 676 841 420 541









Objektbeschreibung

Diese schöne 5-Zimmer Wohnung mit über 150m² Wohnfläche liegt in einer ruhigen Seitenstraße mit einem kleinen Park vor der Tür mitten im 11. Bezirk. Sie besticht durch eine hochwertige Einbauküche, 1 Bad und einem separaten Abstellraum neben dem Wohnungseingang.. Doppeltüren, Luster und ein Fußboden in Holzoptik ermöglichen ein besonderes Wohngefühl. Es gibt noch ein weiteres Bad, das man aber in Absprache mit der Eigentümerin herrichten kann.

Die Helligkeit ist durch viele Fenster gegeben, und die Wohnung strahlt Eleganz aus. Besonders imposant ist der äußerst große Wohnsalon.

Sie liegt im 2.Stock ohne Lift, es sind 59 Stufen bis zur Wohnung zu bewältigen.

Fragen Sie noch heute an und sichern Sie sich Ihren Besichtigungstermin.

Der Immobilienmakler erklärt, dass er – entgegen dem in der Immobilienwirtschaft üblichen Geschäftsgebrauch des Doppelmaklers – einseitig nur für den Vermieter tätig ist.

Infrastruktur / Entfernungen

Gesundheit

Arzt <500m
Apotheke <500m
Klinik <1.000m
Krankenhaus <2.500m

Kinder & Schulen

Schule <500m
Kindergarten <500m
Universität <1.500m
Höhere Schule <2.000m

Nahversorgung

Supermarkt <500m
Bäckerei <500m
Einkaufszentrum <500m

Sonstige

Geldautomat <500m
Bank <500m
Post <500m
Polizei <500m

Verkehr

Bus <500m

U-Bahn <500m

Straßenbahn <500m

Bahnhof <500m

Autobahnanschluss <1.000m

Angaben Entfernung Luftlinie / Quelle: OpenStreetMap