

Hirschfeld: Neu und provisionsfrei - Schnäppchen Hit mit Balkon



image1

Objektnummer: 1939/162609

Eine Immobilie von IMMOcontract Immobilien Vermittlung GmbH

Zahlen, Daten, Fakten

Art:	Wohnung - Etage
Land:	Österreich
PLZ/Ort:	1210 Wien
Baujahr:	2025
Zustand:	Erstbezug
Alter:	Neubau
Wohnfläche:	45,38 m ²
Zimmer:	2
Bäder:	1
WC:	1
Balkone:	1
Kaufpreis:	274.500,00 €
Provisionsangabe:	

Provision bezahlt der Abgeber.

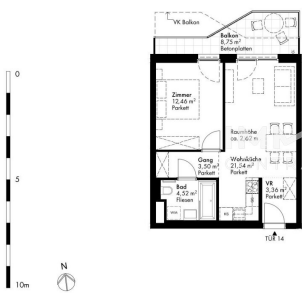
Ihr Ansprechpartner

Silva Baghramian

IMMOcontract Immobilien Vermittlung GmbH
Schnirchgasse 17
1030 Wien

H +436648427261

Gerne stehe ich Ihnen für weitere Informationen oder einen Besichtigungstermin zur Verfügung.



Hirschfeld

Stiege 4
TÜR 14

NATURNAH WOHNEN
Geradorfer Straße 105
1210 Wien Hirschfeld

Zimmer-Anzahl	2
Wohnfläche	45,38 m ²
Balkon	8,75 m ²
Terrasse	-
Garten	-
Kelleranteil	3,46 m ²
Stand	27.03.23

www.hirschfeld.wien
www.cas.at

Ein Projekt der **ALZETRIAN REAL ESTATE**

Die gezeichnete Gestaltung ist nur symbolisch dargestellt. Änderungen vorbehalten. Die Abbildung zeigt nur die Möblierungsanordnung und ist daher nicht Bestandteil der Lieferplanung des Verkäufers. Die Baum- und Möblierungszeiten, sowie Baukosten sind angibtliche Werte und können sich noch geringfügig ändern. Bauzeitliche Änderungen sind zulässig. Sonderwünsche und Anforderungen sind können sich noch ändern. Hauswerk und Elektroanschlusspunkte, abgibtliche Decken sowie Platten sind nur nach Einverständnis des Verkäufers für die Anbringung von Lichtarmaturen und die Platzierung zu weiteren Änderungen während der Bauausführung - infolge Behinderungsfragen, technischer und konstruktiver Maßnahmen - vorbehalten.





Objektbeschreibung

Willkommen im Hirschfeld – Leben im Grünen, nördlich der Donau

Am Rande eines weitläufigen Grünzugs, der sich bis zum Bisamberg erstreckt, entsteht im naturnahen Hirschfeld ein einzigartiges Wohnquartier: Auf drei Bauplätzen entwickelt sich ein modernes Architektur-Ensemble mit elf Gebäuden und rund 440 Wohnungen – ideal für alle, die Ruhe im Grünen mit urbaner Lebensqualität verbinden möchten.

Vielfalt und Lebensqualität

Hirschfeld bietet durchdachten Wohnraum für Familien, Paare, Singles und Menschen jeden Alters. Das Quartier ist geprägt von einem lebendigen Miteinander – ein Ort des Ankommens, des Begegnens und des Verweilens. Die Esplanade mit Allee, der zentrale Quartiersplatz sowie zahlreiche lauschige Plätze schaffen Raum für Erholung und Gemeinschaft.

Wir weisen darauf hin, dass zwischen dem Vermittler und dem zu vermittelnden Dritten ein familiäres oder wirtschaftliches Naheverhältnis besteht.

Der Vermittler ist als Doppelmakler tätig.

Infrastruktur / Entfernungen

Gesundheit

Arzt <1.000m
Apotheke <1.000m
Klinik <3.000m
Krankenhaus <1.500m

Kinder & Schulen

Schule <500m
Kindergarten <1.000m
Universität <500m
Höhere Schule <4.000m

Nahversorgung

Supermarkt <500m

Bäckerei <1.500m
Einkaufszentrum <2.500m

Sonstige

Bank <1.500m
Geldautomat <1.500m
Post <2.000m
Polizei <1.500m

Verkehr

Bus <500m
U-Bahn <2.000m
Straßenbahn <1.000m
Bahnhof <2.000m
Autobahnanschluss <3.000m

Angaben Entfernung Luftlinie / Quelle: OpenStreetMap