

Bereit für Ihr Unternehmen



Objektnummer: 1939/214966

Eine Immobilie von IMMOcontract Immobilien Vermittlung GmbH

Zahlen, Daten, Fakten

Art:	Einzelhandel
Land:	Österreich
PLZ/Ort:	9900 Lienz
Baujahr:	1953
Zustand:	Gepflegt
Möbliert:	Teil
Alter:	Altbau
Nutzfläche:	64,06 m ²
Verkaufsfläche:	42,47 m ²
WC:	1
Keller:	16,98 m ²
Heizwärmebedarf:	C 84,40 kWh / m ² * a
Gesamtenergieeffizienzfaktor:	C 1,19
Kaufpreis:	130.000,00 €
Kaufpreis / m²:	2.029,35 €
Betriebskosten:	185,00 €
USt.:	37,00 €
Provisionsangabe:	

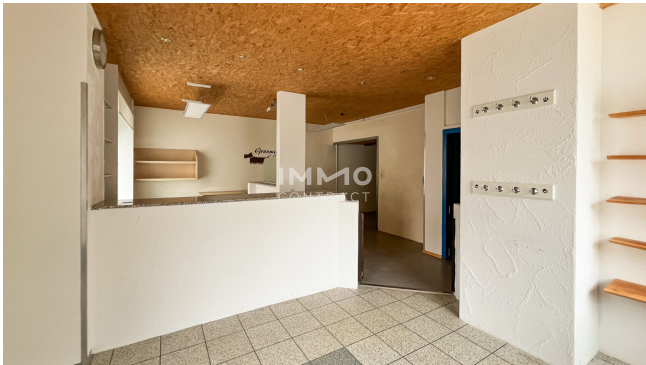
3% zzgl. 20% USt.

Ihr Ansprechpartner



Dr. Claudia Ruppitsch

IMMOcontract Immobilien Vermittlung GmbH - Standort Lienz
Südtiroler Platz 9







Objektbeschreibung

Dieses **Geschäftslokal** liegt am südlichen Rand des Lienzer Stadtzentrums – **gut sichtbar**, **leicht erreichbar** und mit **Parkmöglichkeiten** in unmittelbarer Nähe.

Die Erdgeschossfläche eignet sich ideal für **Büro, Praxis oder Verkauf**. Der offen gestaltete Hauptraum bietet flexible Möglichkeiten; ergänzt wird er durch einen Nebenraum mit großem Waschbecken, einen Aufenthaltsraum mit Sitzecke, WC mit Vorraum sowie einen großzügigen Keller.

Interesse geweckt?

Auf Wunsch senden wir Ihnen das ausführliche Exposé zu. Bitte haben Sie Verständnis, dass detaillierte Auskünfte ausschließlich an ernsthafte Interessenten mit vollständigen Kontaktdaten erfolgen können.

Für Rückfragen, Besichtigungstermine oder Finanzierungsangebote steht Ihnen Frau Dr. Claudia Ruppitsch gerne unter +43 4852 6665-1076 persönlich zur Verfügung.

Alle Angaben stammen vom Eigentümer. Für deren Richtigkeit und Vollständigkeit wird keine Haftung übernommen.

Der Vermittler ist als Doppelmakler tätig.

Infrastruktur / Entfernungen

Gesundheit

Arzt <500m

Apotheke <500m

Krankenhaus <1.000m

Kinder & Schulen

Schule <500m

Kindergarten <500m

Nahversorgung

Supermarkt <500m

Bäckerei <500m

Einkaufszentrum <500m

Sonstige

Bank <500m

Geldautomat <500m

Polizei <1.000m
Post <500m

Verkehr

Bus <500m
Bahnhof <1.000m
Flughafen <9.500m

Angaben Entfernung Luftlinie / Quelle: OpenStreetMap