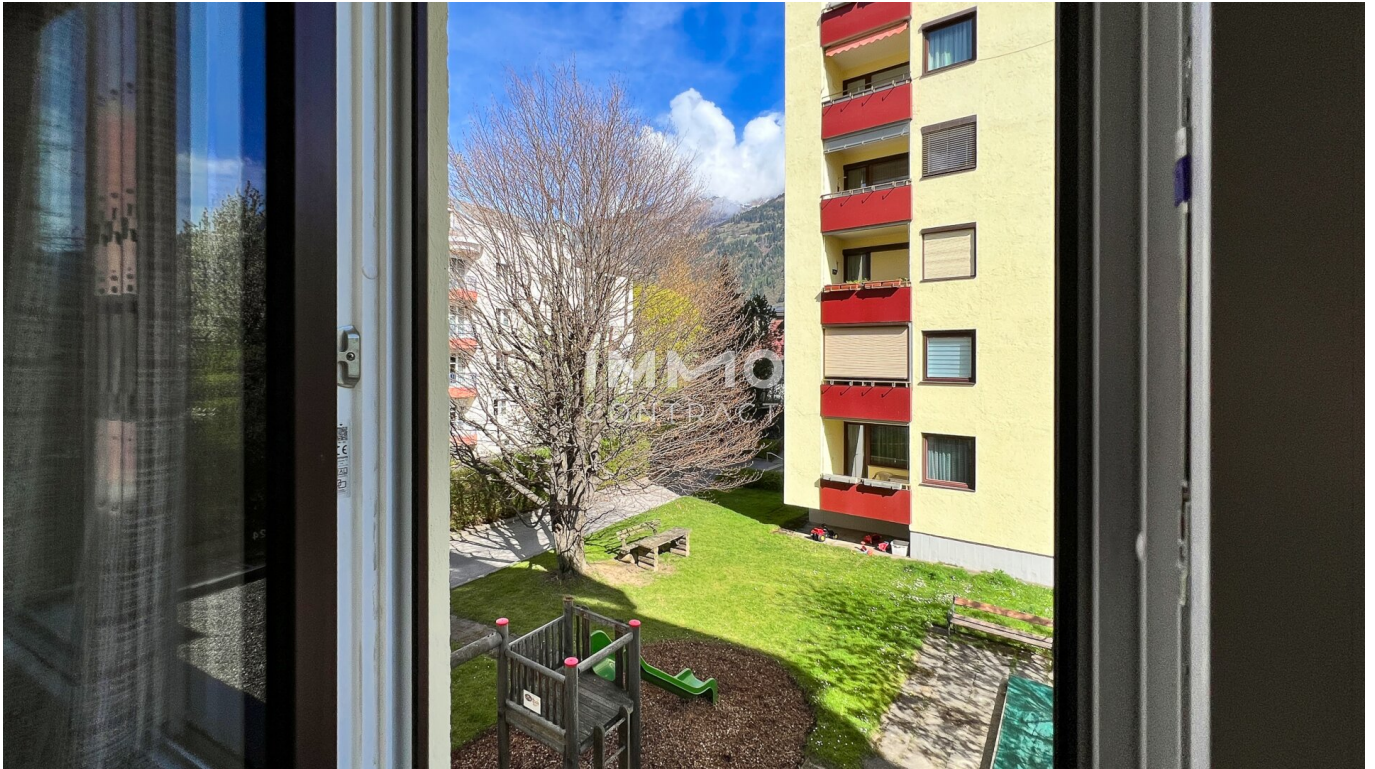


Raum für Neues



Objektnummer: 1939/215706

Eine Immobilie von IMMOcontract Immobilien Vermittlung GmbH

Zahlen, Daten, Fakten

Art:	Wohnung - Etage
Land:	Österreich
PLZ/Ort:	9900 Lienz
Baujahr:	1971
Zustand:	Gepflegt
Alter:	Altbau
Wohnfläche:	83,61 m ²
Zimmer:	3
Bäder:	1
WC:	1
Balkone:	1
Stellplätze:	1
Keller:	3,50 m ²
Heizwärmebedarf:	C 83,00 kWh / m ² * a
Gesamtenergieeffizienzfaktor:	C 1,24
Kaufpreis:	255.000,00 €
Betriebskosten:	138,58 €
Heizkosten:	96,52 €
USt.:	29,82 €
Provisionsangabe:	

3% zzgl. 20% USt.

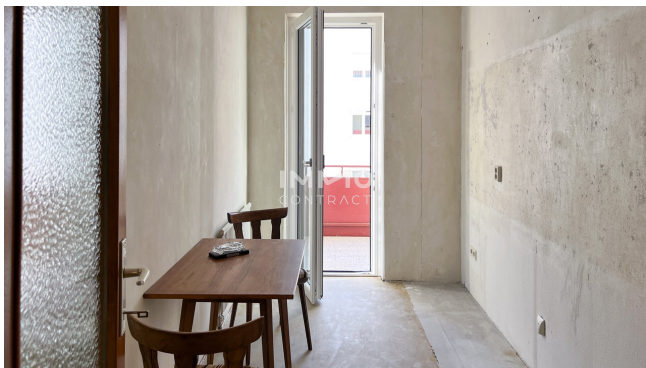
Ihr Ansprechpartner



Dr. Claudia Ruppitsch









IMMO
CONTRACT

Objektbeschreibung

Manche Wohnungen bringen ihre Geschichte bereits mit – diese hier bietet Ihnen die Möglichkeit, Ihre eigene daraus entstehen zu lassen.

Die **3-Zimmer-Wohnung mit Westbalkon** befindet sich im **1. Stock** einer gepflegten Wohnanlage **mit Lift** in Lienz in Osttirol. Sie überzeugt durch viel Tageslicht, das durch die neuen Isolierglasfenster einfällt und einen durchdachten Grundriss. Die **ruhige Lage** sowie die **sehr gute Infrastruktur** schaffen einen passenden Rahmen für Ihr zukünftiges Zuhause.

Zum Angebot gehören ein **KFZ-Stellplatz**, ein **Kellerabteil** sowie gemeinschaftlich nutzbare **Fahrrad- und Trockenräume**. Ein kleiner Spielbereich im Garten rundet das familienfreundliche Gesamtbild der Anlage ab.

Interesse geweckt?

Auf Wunsch senden wir Ihnen das ausführliche Exposé zu. Bitte haben Sie Verständnis, dass detaillierte Auskünfte ausschließlich an ernsthafte Interessenten mit vollständigen Kontaktdaten erfolgen können.

Für Rückfragen, Besichtigungstermine oder Finanzierungsangebote steht Ihnen Frau Dr. Claudia Ruppitsch gerne unter +43 4852 6665-1076 persönlich zur Verfügung.

Alle Angaben stammen vom Eigentümer. Für deren Richtigkeit und Vollständigkeit wird keine Haftung übernommen.

Der Vermittler ist als Doppelmakler tätig.

Infrastruktur / Entfernungen

Gesundheit

Arzt <500m

Apotheke <500m

Krankenhaus <1.000m

Kinder & Schulen

Schule <500m

Kindergarten <500m

Nahversorgung

Supermarkt <500m

Bäckerei <500m

Einkaufszentrum <1.000m

Sonstige

Bank <1.000m

Geldautomat <1.000m

Polizei <1.000m

Post <1.000m

Verkehr

Bus <500m

Bahnhof <1.000m

Flughafen <9.000m

Angaben Entfernung Luftlinie / Quelle: OpenStreetMap