

Lagerfläche | Außergewöhnliches Objekt mit großem Potential zur Vermietung | Variante (3)



Objektnummer: 1856/91

Eine Immobilie von Immosamet GmbH

Zahlen, Daten, Fakten

Art:	Halle / Lager / Produktion - Lager
Land:	Österreich
PLZ/Ort:	1230 Wien
Zustand:	Gepflegt
Lagerfläche:	888,16 m ²
Terrassen:	1
Garten:	703,00 m ²
Kaltmiete (netto)	5.773,04 €
Kaltmiete	6.661,20 €
Miete / m²	6,50 €
Betriebskosten:	888,16 €
Provisionsangabe:	

23.980,32 € inkl. 20% USt.

Ihr Ansprechpartner

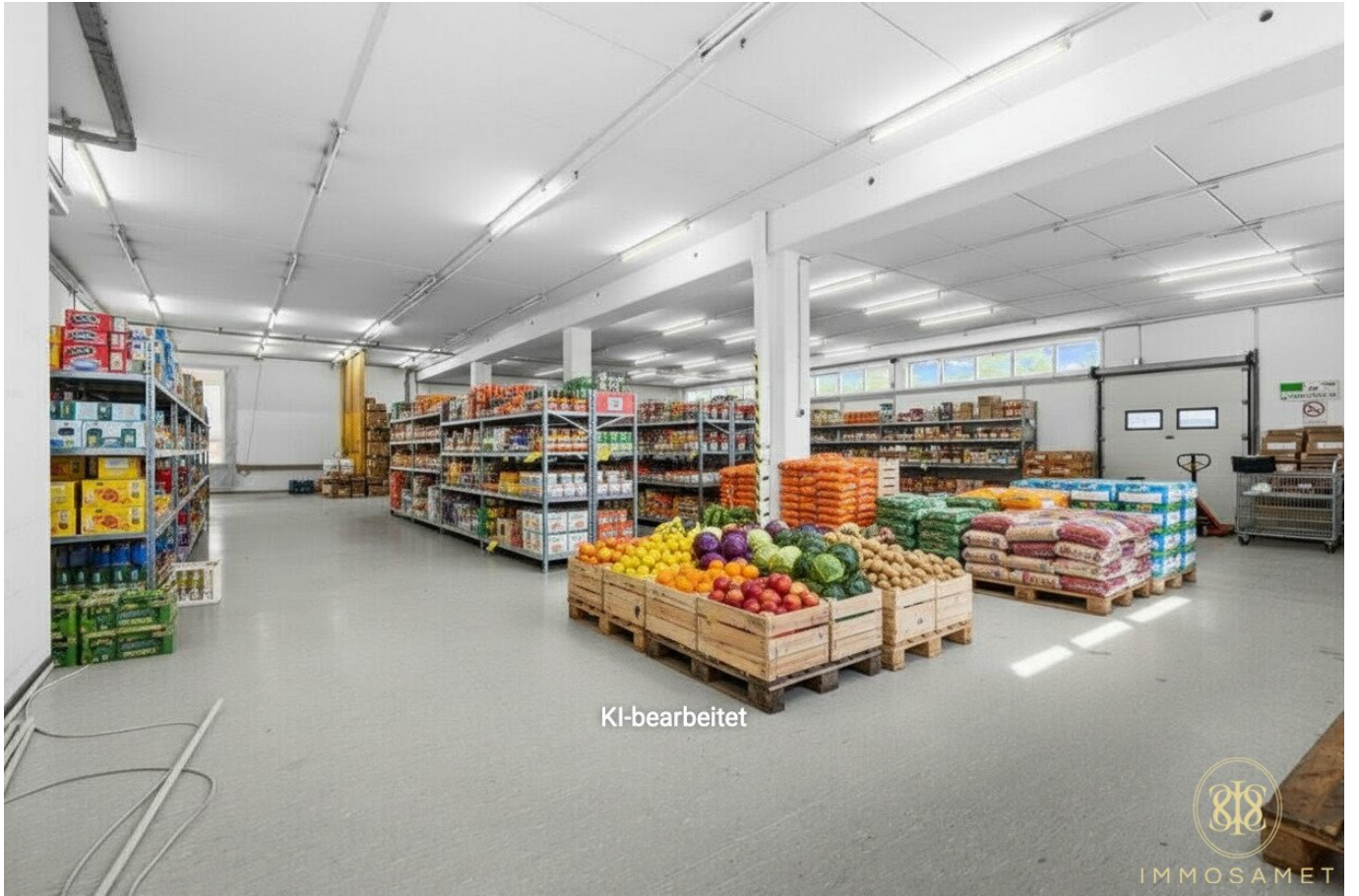


Samet Erdinc

Immosamet GmbH
Fischerstiege 4-8
1010 Wien

T +43 660 608 06 08
H +43 660 608 0 608

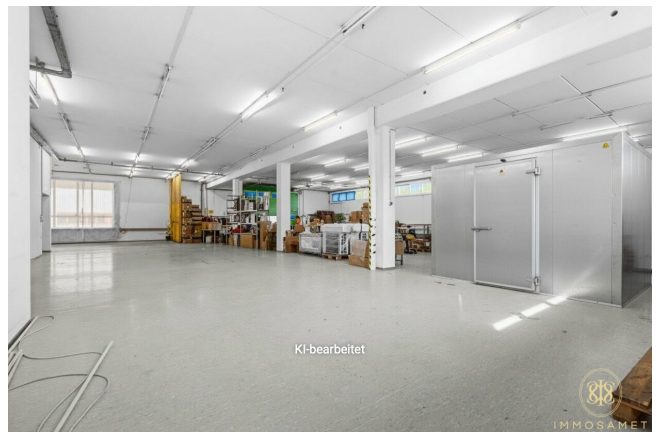
Gerne stehe ich Ihnen für weitere Informationen oder einen Besichtigungstermin zur



KI-bearbejdet

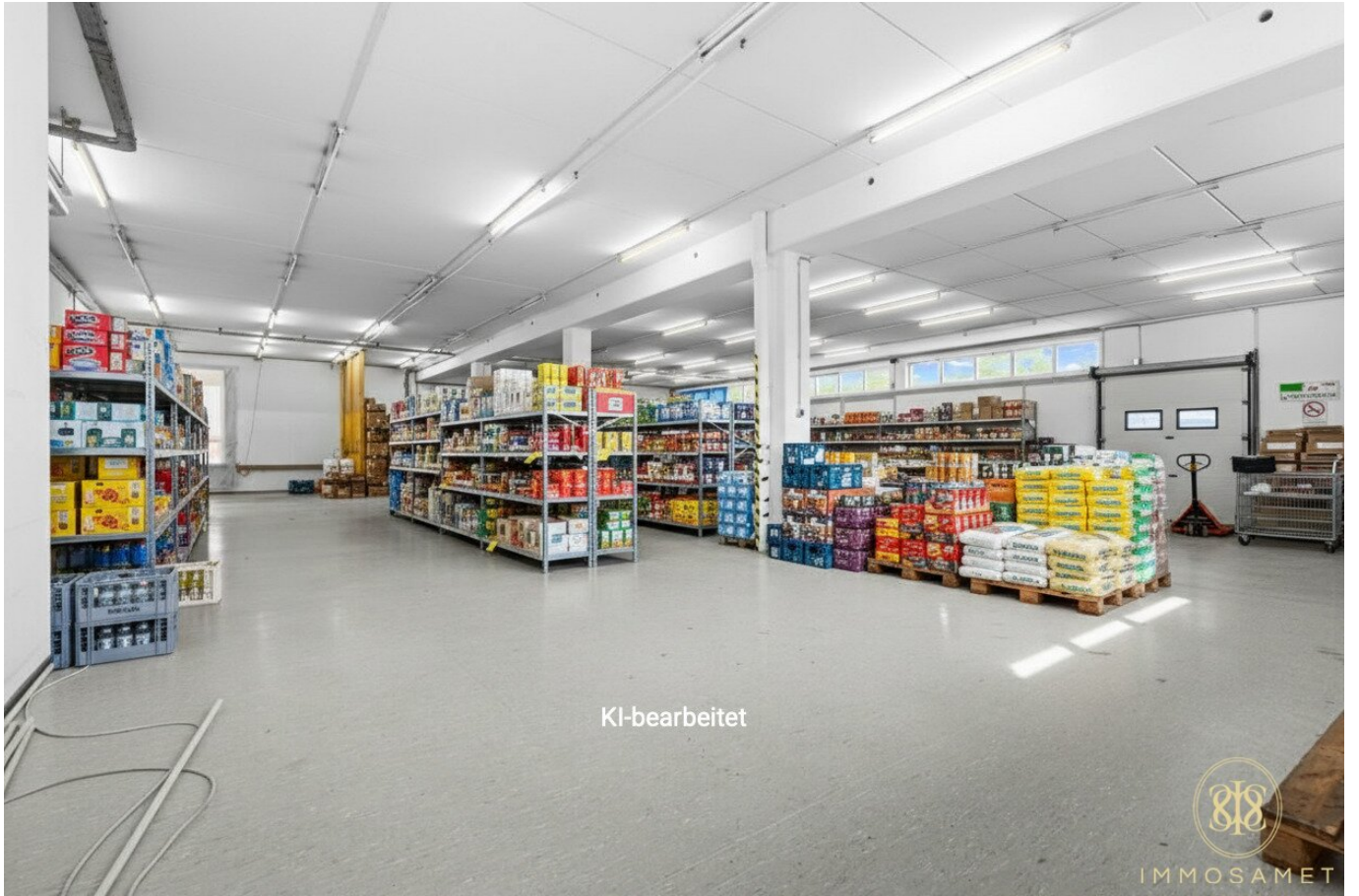


KI-bearbejdet

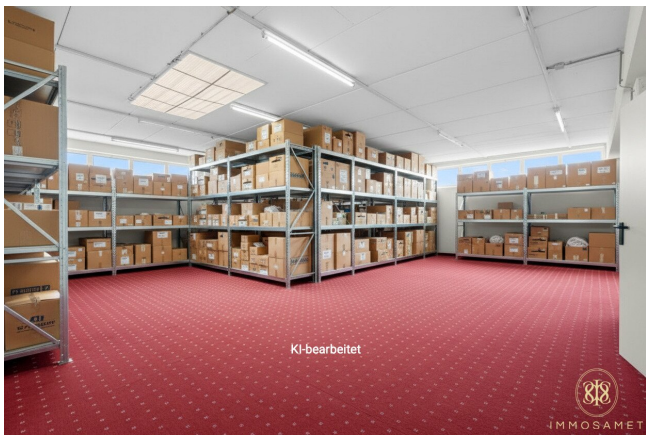


KI-bearbejdet





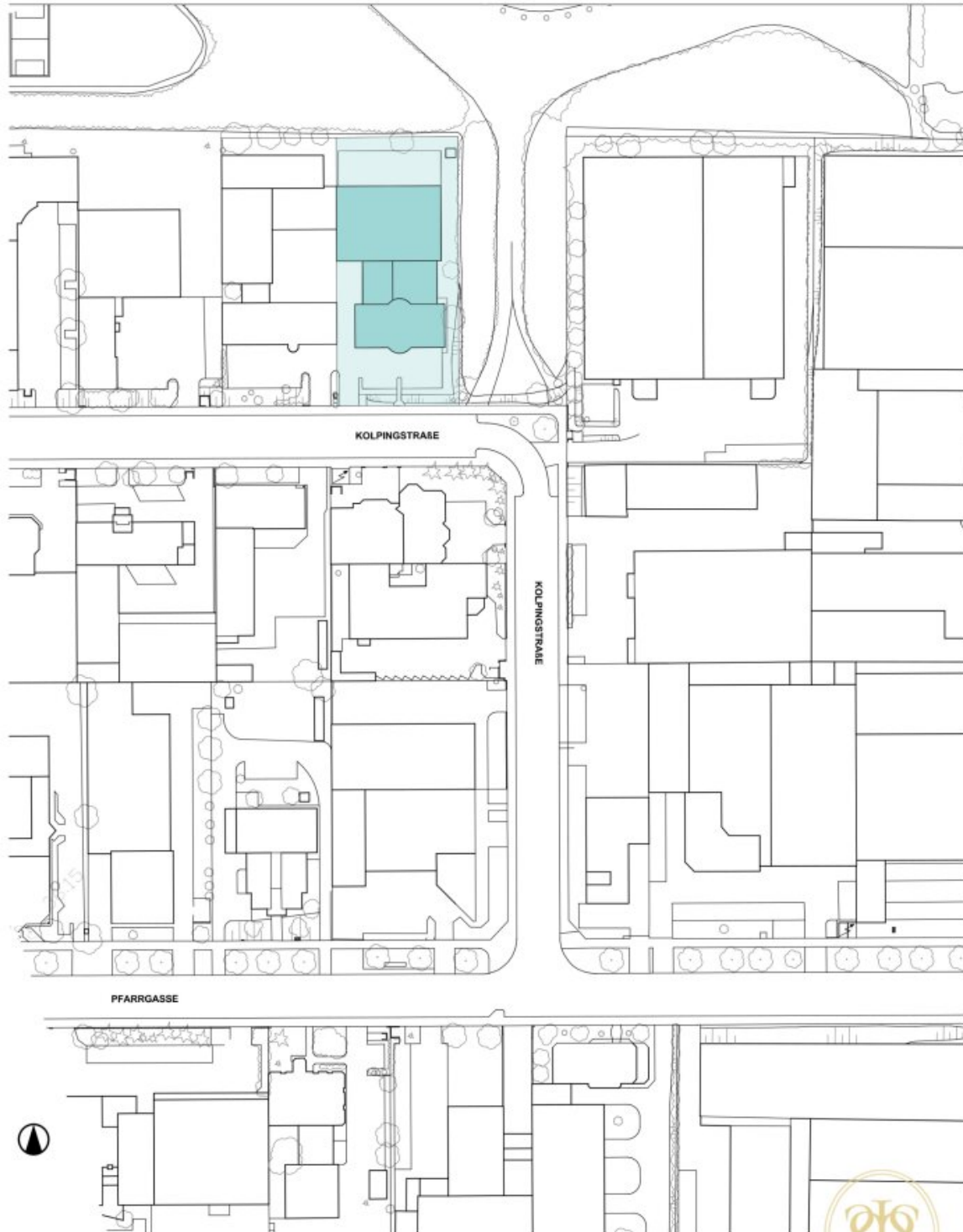




VERMARKTUNGSPLAN

KOLPINGSTRASSE 21, 1230 Wien

Vermarktungsplan - Lageplan



Lageplan 1:1000

PROJEKT:
Kolpingstraße 21

1230 Wien, Kolpingstraße 21, EZ4071
KG 01803 Inzersdorf

Vermarktungsplan - Lageplan

DATUM
06.11.2019

NUMMER
219032/03

MASSSTAB
1:1000 auf A3

LIEGLER TAKEH ARCHITEKTEN ZT GMBH

HEFFENSGASSE 6-8/77 1010 Wien

[HTTP://LIEGLERTAKEH.AT](http://lieglertakeh.at)

ARCHITEKTEN LIEGLER TAKEH

PHONE +43 1 891 0730



LIEGLER TAKEH ARCHITEKTEN ZT GMBH

VERMARKTUNGSPLAN

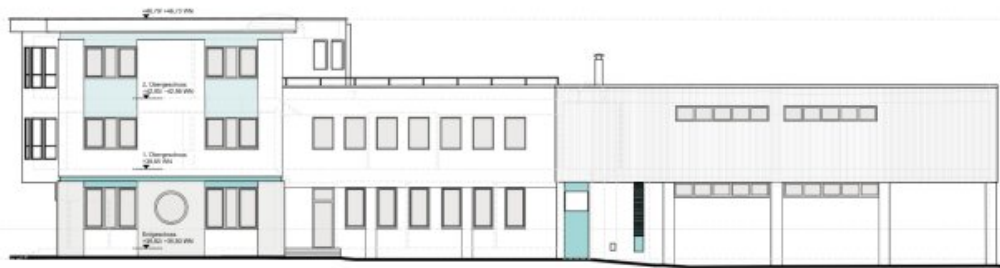
KOLPINGSTRASSE 21, 1230 WIEN

Vermarktungsplan - Ansichten



1:200

A1 - Ansicht West



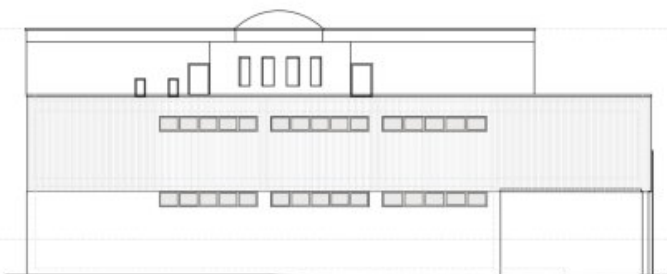
1:200

A4 - Ansicht Süd



1:200

A2 - Ansicht Nord



1:200

A3 - Ansicht Ost

PROJEKT:
Kolpingstraße 21

1230 Wien, Kolpingstraße 21, EZ4071
KG 01803 Inzersdorf

Vermarktungsplan - Ansichten

DATUM
06.11.2019

NUMMER
219032/07

MASSTAB
1:200 auf A3

LIEGLER TAKEH ARCHITEKTEN ZT GMBH

HEFFRENGASSE 6-8/7/7 1010 Wien

[HTTP://LIEGLERTAKEH.AT](http://lieglertakeh.at)

ARCHITEKTEN@LIEGLERTAKEH.AT

PHONE +43 1 890 0730



IMMOCOMET

Objektbeschreibung

Dieses besondere Gewerbeobjekt gelangt zur Vermietung. Das freistehende Haus in der Kolpingstraße kann vielseitig genutzt werden:

Variante 1) Gesamtfläche von 2.915,16qm exklusiv

- Büroflächen auf 3 Etagen
- Terrasse
- Lagerhalle auf 2 Ebenen
- Grünfläche 703qm
- 24 Stellplätze (Pauschal 1.000€)
- 2.915qm für 13.813,54€ (6,5€/qm) zzgl. 2.125,16€ BK (1€/qm)

Variante 2) Bürofläche von 1.237qm im vorderen Gebäudeteil

- Büroräume aufgeteilt auf 3 Etagen
- Bürofläche: 1.237qm für 8.040,50€ (6,5€/qm) zzgl. 1.237€ BK (1€/qm)
- Terrassenfläche 87qm

Variante 3) Lagerfläche über 888,16qm im hinteren Gebäudeteil

- Lagerhalle auf 2 Ebenen

- Lagerflächen: 888,16qm für 5.773,04€ (6,5€/qm) zzgl. 888,16€ BK (1€/qm)

Die 888,16qm Lagerfläche erstreckt sich über 2 Etagen, die über einen Treppenaufgang sowie Lastenaufzug verbunden sind. Das Lager ist ebenerdig über eine Laderampe mit Rolltor befahrbar. Der Standort im 23. Bezirk kann Ihr neues Verteilerzentrum werden.

Das Gebäude besticht durch seine Gegebenheiten, lassen Sie uns Ihr Konzept auf genau diese anpassen. Ob Büro/ Zentrale/ Lager/ Produktion/ Eventlocation/ Schulungsräume/ Gastronomie/ Verein... diese Immobilie bietet die Möglichkeit. Überzeugen Sie sich von dem repräsentativen Charakter, dem gepflegten Zustand und der Exklusivität.

Alle Beträge verstehen sich als Nettobeträge!

Noch nichts gefunden? Wir informieren Sie über geeignete Immobilienangebote noch vor allen anderen.

Legen Sie jetzt Ihren individuellen Suchagenten unter folgendem Link an. Wir schicken Ihnen passende Immobilien exklusiv vorab zu.

[Suchagent anlegen](https://immosamet.service.immo/registrieren/de) - <https://immosamet.service.immo/registrieren/de>

Wir weisen darauf hin, dass zwischen dem Vermittler und dem zu vermittelnden Dritten ein familiäres oder wirtschaftliches Naheverhältnis besteht.

Der Vermittler ist als Doppelmakler tätig.

Infrastruktur / Entfernungen

Gesundheit

Arzt <2.000m
Apotheke <1.500m
Klinik <2.000m
Krankenhaus <3.000m

Kinder & Schulen

Schule <1.500m
Kindergarten <1.000m
Universität <4.000m
Höhere Schule <4.500m

Nahversorgung

Supermarkt <1.000m

Bäckerei <2.000m

Einkaufszentrum <1.000m

Sonstige

Geldautomat <1.000m

Bank <1.000m

Post <500m

Polizei <1.500m

Verkehr

Bus <500m

U-Bahn <2.500m

Straßenbahn <2.000m

Bahnhof <1.500m

Autobahnanschluss <1.000m

Angaben Entfernung Luftlinie / Quelle: OpenStreetMap