

THE METROPOLITAN - Modern Living im belebten Sonnwendviertel!



Objektnummer: 61567

Eine Immobilie von EHL Immobilien GmbH

Zahlen, Daten, Fakten

Art:	Wohnung
Land:	Österreich
PLZ/Ort:	1100 Wien
Zustand:	Gepflegt
Alter:	Neubau
Wohnfläche:	44,21 m ²
Zimmer:	1
Bäder:	1
WC:	1
Balkone:	1
Heizwärmebedarf:	A 20,37 kWh / m ² * a
Gesamtenergieeffizienzfaktor:	A 0,78
Gesamtmiete	959,00 €
Kaltmiete (netto)	743,61 €
Kaltmiete	871,82 €
Betriebskosten:	128,21 €
USt.:	87,18 €
Provisionsangabe:	

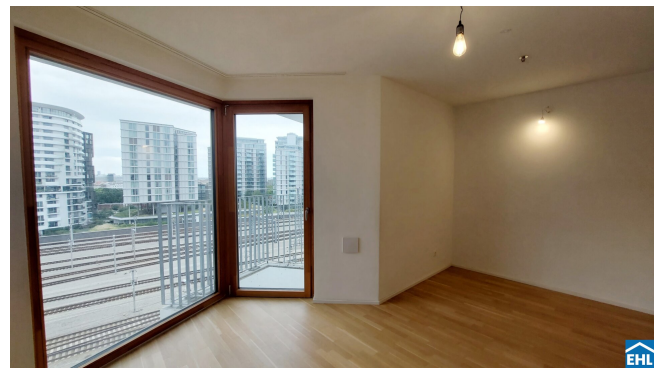
Gemäß Erstauftraggeberprinzip bezahlt der Abgeber die Provision.

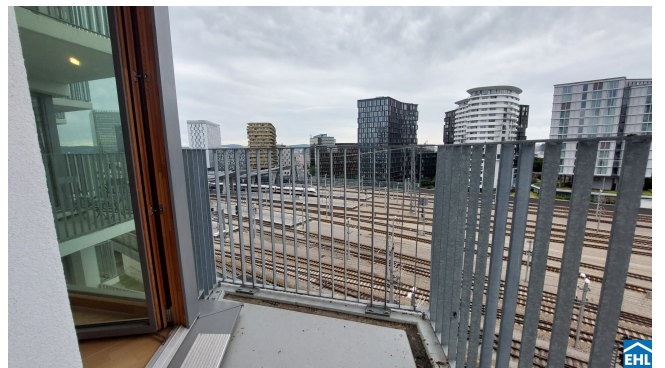
Ihr Ansprechpartner

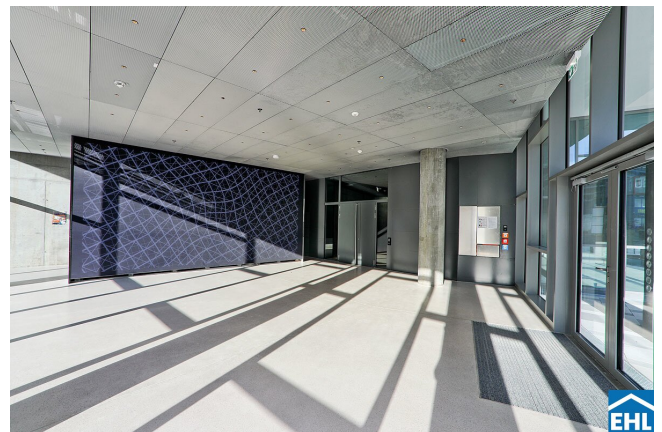
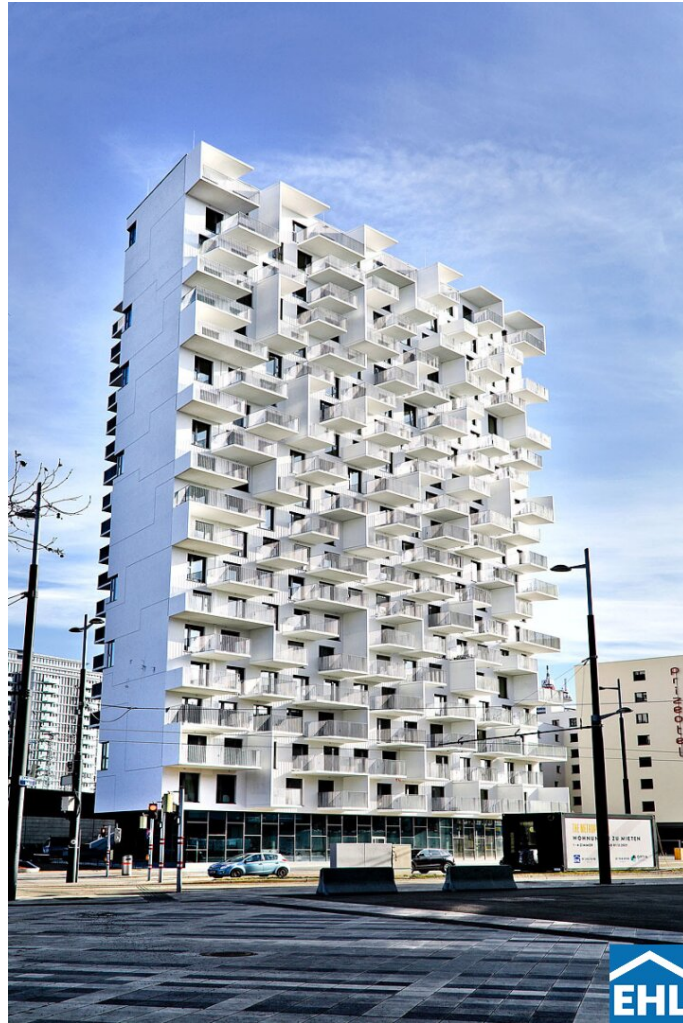


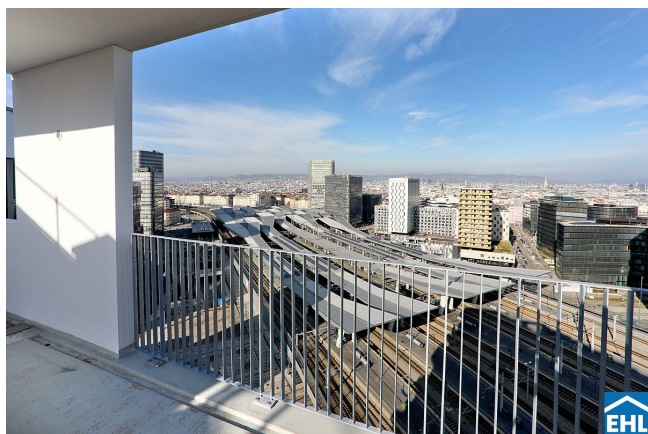
Helena Rohrauer

EHL Wohnen GmbH
Rathausstraße 1













EIN PROJEKT VON



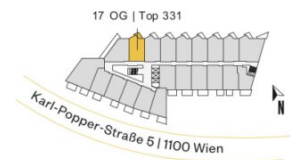
Die in der Plandarstellung dargestellte Möblierung ist schematisch und dient ausschließlich zur Illustration. Diese Darstellungen sind unverbindliche Plankopien. Der Planung und Ausführung sind Änderungen vorbehalten. Sämtliche Maße sind Rohbaumaße.

THE METROPOLITAN

Modern Living at Vienna's Central Station

17. Obergeschoß | Top 331

Vorraum	5,23 m ²
Wohnküche	31,26 m ²
Bad	6,40 m ²
WC	1,32 m ²
Wohnfläche	44,21 m²
Balkon	3,31 m ²



THE-METROPOLITAN.AT



Mitglied des
immobilienring.at

Objektbeschreibung

Sonnwendviertel: 1-Zimmer-Wohnung mit Balkon in der 17. Etage – Fitnessraum, Co-Working & Rooftop-Terrasse inklusive!

Inmitten des auflebendem Sonnwendviertel, bietet der moderne Wohnbaukomplex einen hauseigenen, hochwertig ausgestatteten Indoor-Fitnessbereich, sowie einen Co-Working-Space und eine Rooftop-Terrace.

Viele Sportmöglichkeiten - und Spielplätze befinden sich ebenfalls in unmittelbarer Umgebung, wie zum Beispiel der angrenzende Helmut-Zilk-Park, welcher auch über einen Motorikpark verfügt.

Die nahegelegene Shoppingmall und der neu errichtete Hauptbahnhof, machen „The Metropolitan“ zu einem einzigartigen Wohnerlebnis.

Die Wohnung selbst befindet sich in der 17. Etage und verfügt über einen großzügigen, gut aufgeteilten Wohnraum mit vollausgestatteter Küchenzeile, ein Badezimmer mit Dusche, eine separates WC, sowie einen Vorraum. Der nordseitigen ausgerichteten Balkone rundet das Wohnerlebnis perfekt ab.

Ausstattung

- exklusive-moderne Einbauküche
- hochqualitatives Bad mit Walk-Inn Dusche
- hochwertige Parkettböden in den Wohnräumen
- Feinsteinzeug in den Sanitärräumen
- Fernwärme mit Fußbodenheizung sowie Fußbodenkühlung
- Tiefgaragenplätze
- Sonnenschutz teilweise außenliegend

- Rooftop-Terrace mit atemberaubendem Blick über ganz Wien
- Coworking-Lounge
- Indoor Fitnessbereich exklusiv ausgestattet mit Technogym Geräten
- 3 Personenlifte
- Kinderwagen- und Fahrradabstellräume sowie ein Müllraum befinden sich im Haus

Die Wohnungen sind **nicht möbliert**.

Die Lage:

Das moderne Wohnbauprojekt „METROPOLITAN – Modern Living“ befindet sich im aufstrebenden und lebendigen Sonnwendviertel, nur wenige Gehminuten vom neu errichteten Hauptbahnhof entfernt. Die Lage bietet eine hervorragende Infrastruktur mit zahlreichen Einkaufsmöglichkeiten, Restaurants und Cafés in der Umgebung. Besonders hervorzuheben ist die Nähe zum Helmut-Zilk-Park, der Erholung und Freizeitspaß für die ganze Familie bietet.

Öffentliche Verkehrsanbindung:

Hauptbahnhof - Schnellbahnlinien S1, S2, S3, S 60 und S 80

Buslinie 14A, 69A

Straßenbahnlinie D

Befristung: 5 Jahre, 1 Jahr Kündigungsverzicht, 3 Monate Kündigungsfrist

Beziehbar ab 01.03.2026

Heizung und Warmwasser werden nach Verbrauch abgerechnet.

Nebenkosten



3 BMM Kaution, Vertragserrichtungsgebühr

Wir weisen darauf hin, dass zwischen dem Vermittler und dem zu vermittelnden Dritten ein familiäres oder wirtschaftliches Naheverhältnis besteht.

Der Immobilienmakler erklärt, dass er – entgegen dem in der Immobilienwirtschaft üblichen Geschäftsgebrauch des Doppelmaklers – einseitig nur für den Vermieter tätig ist.

Infrastruktur / Entfernungen

Gesundheit

Arzt <500m
Apotheke <500m
Klinik <500m
Krankenhaus <2.000m

Kinder & Schulen

Schule <1.000m
Kindergarten <500m
Universität <1.500m
Höhere Schule <1.500m

Nahversorgung

Supermarkt <500m
Bäckerei <500m
Einkaufszentrum <500m

Sonstige

Geldautomat <500m
Bank <500m
Post <500m
Polizei <500m

Verkehr

Bus <500m
U-Bahn <1.000m
Straßenbahn <500m
Bahnhof <500m
Autobahnanschluss <2.000m

Angaben Entfernung Luftlinie / Quelle: OpenStreetMap



Österreichs beste Makler/innen

Qualität – Sicherheit – Kompetenz

Mehr als 60 Immobilienkanzleien an über 80 Standorten und über 400 Mitarbeiter/Innen machen den Immobilienring Österreich zu Österreich größtem, freien Makler-Netzwerk. Die Mitglieder zählen zu den führenden Immobilien-Experten.

- Sicherheit einer seriösen Kanzlei und umfassender Service
- Transparente Geschäftsanbahnung und –abwicklung
- Über 5.000 Liegenschaften in verschiedenen Preisklassen

Immobilienring Österreich Makler sind Spezialisten bei Vermietung und Verkauf von Wohn- und Gewerbeimmobilien, Grundstücken sowie Investmentobjekten. Sie bieten Ihnen höchste Beratungsqualität, profundes Know-How und langjährige Erfahrung.