

**Neubau Deluxe Eigentumswohnung mit traumhaftem
Weitblick auf den Zeller See | Erstbezug | Garten | nur 5
Einheiten**



Objektnummer: 10933

Eine Immobilie von EGGER IMMO

Zahlen, Daten, Fakten

Art:	Wohnung
Land:	Österreich
PLZ/Ort:	5700 Zell am See
Alter:	Neubau
Wohnfläche:	134,28 m ²
Zimmer:	4
Bäder:	3
WC:	1
Garten:	203,65 m ²
Keller:	7,20 m ²
Heizwärmebedarf:	44,00 kWh / m ² * a
Gesamtenergieeffizienzfaktor:	0,67
Kaufpreis:	1.490.000,00 €
Provisionsangabe:	

3% des Kaufpreises zzgl. 20% USt.

Ihr Ansprechpartner



Nadine Fersterer

EGGER IMMOBILIEN
Flugplatzstraße 52 / 1A
5700 Zell am See

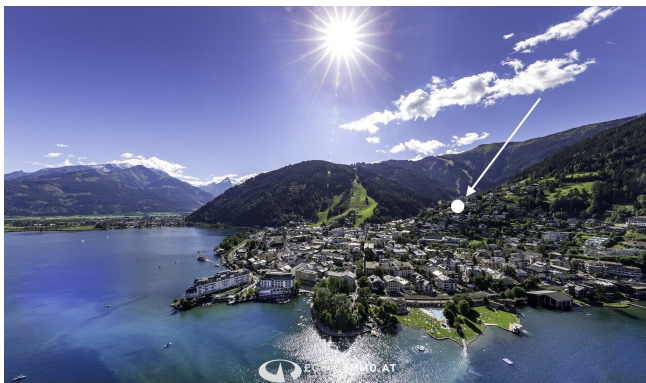
T +43 / 6542 20 860
H +43 / 6542 20 860



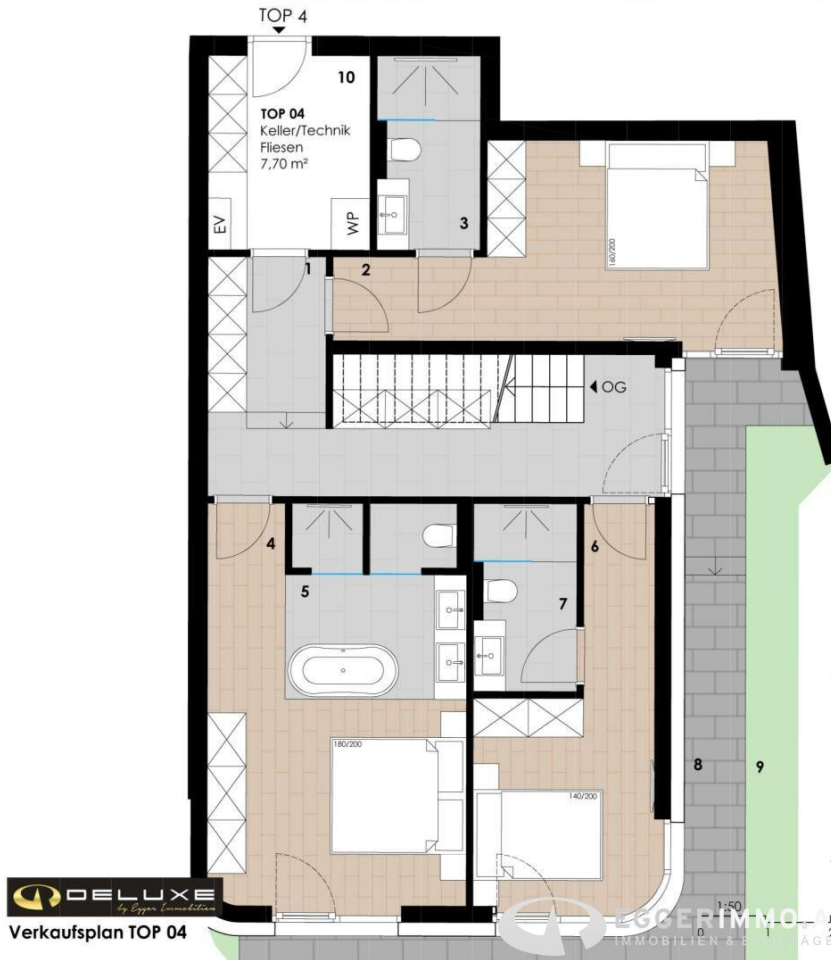
Mitglied des
immobilienring.at











TOP 4 Maisonette - Untergeschoss

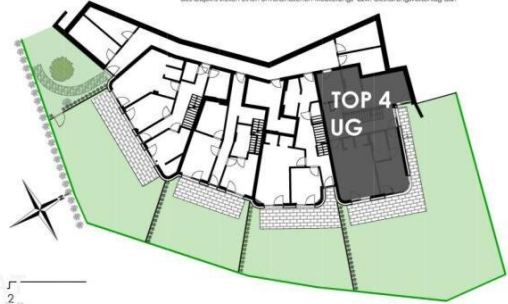
1	Vorraum	15,32 m ²
2	Zimmer 2	16,88 m ²
3	Bad 2	4,66 m ²
4	Zimmer 3	16,57 m ²
5	Bad 3	7,02 m ²
6	Zimmer 1	12,33 m ²
7	Bad 1	4,49 m ²
8		Terrasse
9		Garten
10		Keller/Technik
		7,70 m ²

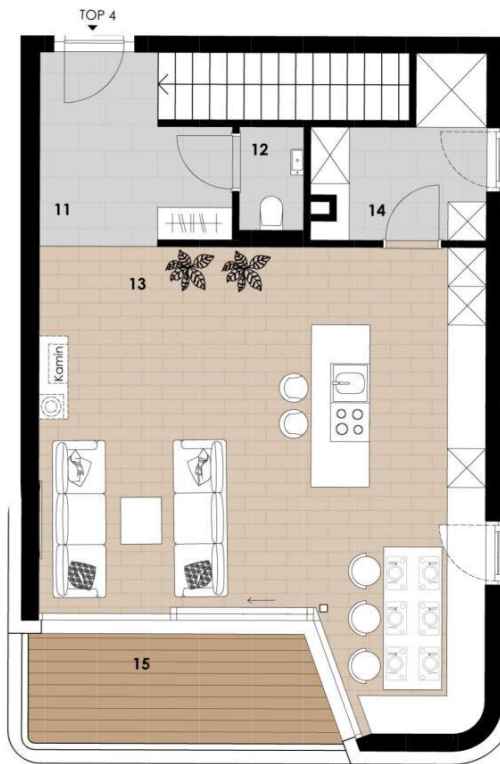
Wohnnutzfläche UG 77,27 m²

Summe WNF TOP 4 134,28 m²

Nutzfläche gesamt 379,79 m²

Die eingezeichneten Möbelungen und Einrichtungsgegenstände sowie die dargestellte Umgebung des Objekts stellen einen unverändlichen Maßstab dar. Gestaltungsvorschlag der...





TOP 4 Maisonette - Obergeschoss

11	Vorraum	7,49 m ²
12	WC	1,60 m ²
13	Wohnen & Küche	42,05 m ²
14	Abstellraum	5,87 m ²
<hr/>		
15	Balkon	8,88 m ²

Wohnnutzfläche EG	57,01 m²
Summe WNF TOP 4	134,28m²
Nutzfläche gesamt	379,79 m²

Die eingetragenen Maßierungen sind Einrichtungsansätze sowie die dargestellte Umgebung des Objekts stellen einen unverbindlichen Maßstab- bzw. Gestaltungsantrag dar.



DELUXE
by Egger Immobilien
Verkaufsplan TOP 04

1:50
0 1 2

EGGERIMMO.AT
IMMOBILIEN & BAUTRÄGER

Objektbeschreibung

In sonniger Bestlage am begehrten Sonnberg in Zell am See präsentiert sich dieses hochwertige Wohnhaus mit nur 5 Einheiten und unverbaubarem Blick auf den Zeller See, die Stadt Zell am See sowie die umliegende Bergwelt. Das Projekt ist außen fertiggestellt, die angebotene Wohnung befindet sich im Edelrohbau und wird vor der Übergabe nach Ihren Wünschen fertiggestellt, wodurch Sie Böden, sanitäre Ausstattung, etc. noch nach Ihrem Geschmack auswählen können.

Die Wohnung ist als Maisonette über zwei Geschosse aufgeteilt: Im Erdgeschoss befinden sich die Schlafzimmer, im Obergeschoss der Wohnbereich mit fantastischem Ausblick. Großzügige Terrassen- bzw. Balkonflächen sind den Wohnräumen direkt vorgelagert und schaffen ein Wohngefühl mit Weite, Sonne und Panorama.

Highlights

- Kleine, exklusive Anlage mit nur 5 Einheiten und eigenen Carports
- Großzügige Terrassen-/Balkonflächen sowie großer Gartenanteil
- Sehr energieeffiziente Tiefenerdwärmepumpe je Einheit inkl. Kühlfunktion im Sommer
- Elektrische Außenraffstores
- Kunststoff-Alufenster mit 3-fach Verglasung und große Schiebeelemente in den Wohnräumen
- Zwei separate Eingänge je Wohnung
- Sprechanlage mit Kamera- und Videofunktion
- Hochwertige Ausführung vorgesehen: stockbündige Innentüren, verdeckte Beschläge, Großformat-Feinsteinfliesen, edle Sanitärelösungen
- Photovoltaik und Vorsorge für E-Ladestation

- Kamin optional möglich (je nach Ausführung)

Neugierig geworden?

Gerne senden wir Ihnen auf Anfrage alle Details, Unterlagen und Grundrisse zur Wohnung zu.

Wir ersuchen um Verständnis, dass Anfragen **nur mit vollständigen Angaben** (Name, Adresse und Telefonnummer) beantwortet werden können.

Wir freuen uns auf Ihre Kontaktaufnahme.

Wir weisen darauf hin, dass zwischen dem Vermittler und dem zu vermittelnden Dritten ein familiäres oder wirtschaftliches Naheverhältnis besteht.

Der Vermittler ist als Doppelmakler tätig.

Infrastruktur / Entfernungen

Gesundheit

Arzt <500m

Apotheke <1.000m

Krankenhaus <2.500m

Kinder & Schulen

Schule <500m

Kindergarten <6.000m

Nahversorgung

Supermarkt <1.000m

Bäckerei <500m

Einkaufszentrum <3.500m

Sonstige

Bank <500m

Geldautomat <500m

Polizei <500m

Post <500m

Verkehr

Bus <500m



Bahnhof <1.000m
Flughafen <4.000m

Angaben Entfernung Luftlinie / Quelle: OpenStreetMap



Österreichs beste Makler/innen

Qualität – Sicherheit – Kompetenz

Mehr als 60 Immobilienkanzleien an über 80 Standorten und über 400 Mitarbeiter/Innen machen den Immobilienring Österreich zu Österreich größtem, freien Makler-Netzwerk. Die Mitglieder zählen zu den führenden Immobilien-Experten.

- Sicherheit einer seriösen Kanzlei und umfassender Service
- Transparente Geschäftsanbahnung und –abwicklung
- Über 5.000 Liegenschaften in verschiedenen Preisklassen

Immobilienring Österreich Makler sind Spezialisten bei Vermietung und Verkauf von Wohn- und Gewerbeimmobilien, Grundstücken sowie Investmentobjekten. Sie bieten Ihnen höchste Beratungsqualität, profundes Know-How und langjährige Erfahrung.