

Großes, vielseitig nutzbares Büro im EG zu vermieten



Objektnummer: 1856/98

Eine Immobilie von Immosamet GmbH

Zahlen, Daten, Fakten

Art:	Büro / Praxis
Land:	Österreich
PLZ/Ort:	1100 Wien, Favoriten
Zustand:	Gepflegt
Gesamtfläche:	174,00 m ²
WC:	1
Kaltmiete (netto)	2.262,00 €
Kaltmiete	2.827,50 €
Miete / m²	13,00 €
Betriebskosten:	565,50 €
Provisionsangabe:	

10.179,00 € inkl. 20% USt.

Ihr Ansprechpartner



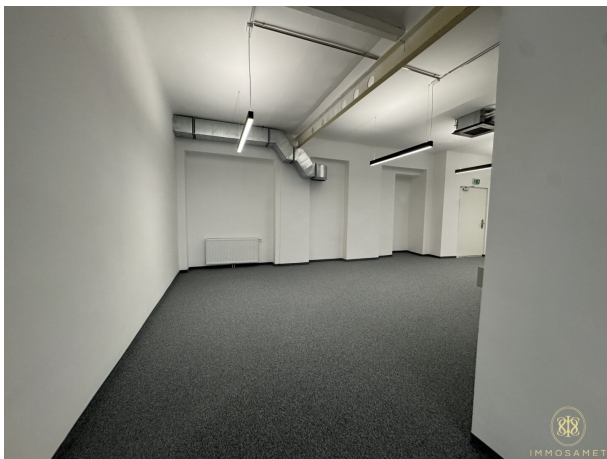
Samet Erdinc

Immosamet GmbH
Fischerstiege 4-8
1010 Wien

T +43 660 608 06 08
H +43 660 608 0 608

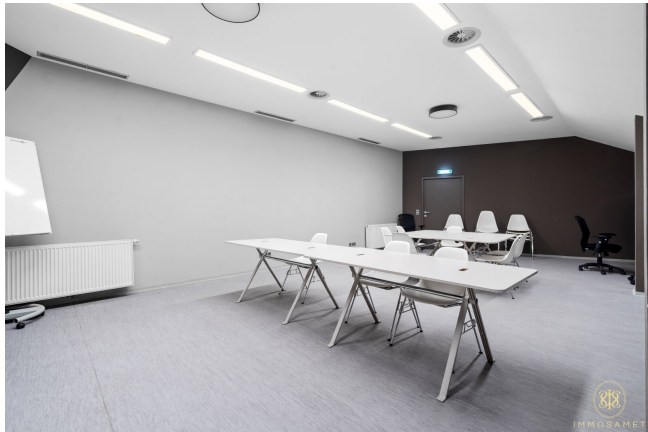
Gerne stehe ich Ihnen für weitere Informationen oder einen Besichtigungstermin zur Verfügung.











Objektbeschreibung

174qm verpackt in einem großen Raum, der die perfekten Voraussetzungen für ein professionelles Arbeiten bietet.

Das hochwertig und frisch renovierte Büro ist bereit zum Einzug:

- neue Teppichböden
- Deckenbeleuchtung
- neue Steckdosenleitungen
- getrennte WC Anlagen
- Einbauküche inkl. Spülmaschine & Mikrowelle
- Klimageräte
- Innenbeschattung
- Außenbeschattung auf Ost- & Südseite

Der große Raum ist L-förmig aufgeteilt und bietet durch die Stahlbetonträger sowie einzelne Wände eine perfekte Voraussetzung für ein ideal aufgeteiltes Großraumbüro. Die hochwertige Renovierung hat die Grundlage für effizientes Arbeiten geschaffen. Beide Fensterfronten zeigen auf einen Parkplatz, das Gebäude und somit seine Fenster liegen erhöht. Verwirklichen Sie hier den Traum vom eigenen, idealen Bürostandort. Ob Kundenverkehr oder nicht: Das Büro bietet zwei separate WC Gruppen; eine moderne Einbauküche und viel Platz um Ihr Konzept zu verwirklichen.

Das Gebäude allgemein bietet einen modernen, offenen Eingangsbereich, in dem sich Kunden gut aufhalten können. Zusätzlich besteht die Möglichkeit einen Seminarraum im EG jederzeit (nach Reservierung) zu nutzen. Das Büro selbst liegt im EG und ist zentral begehbar.

Insgesamt ist der Standort äußerst attraktiv: Direkt am Waldmüllerpark gelegen, bietet er Erholung in der Mittagspause und ist keine 8 Autominuten vom Hauptbahnhof entfernt. Öffentlich erreicht man das Büro bequem über den Matzleinsdorfer Platz (8 Min.) oder Kliebergasse (6 Min.).

Ihr neuer Standort wartet auf Sie!

Zusammengefasst: Bauteil 3/ Büro EG/ 0.4: **174 qm** für **2.262€** (13€/qm) zzgl. 565,50 BK (3,25€/qm) zzgl. Klimakosten

Keine Kautiön!

Neben diesem Gewerbeobjekt stehen in dem selben Gebäude folgende Flächen zur Vermietung:

- Bauteil 1/ Büro 4. OG/ 401: **180,81qm** für **2.169,72€** (12€/qm) zzgl. 587,63 BK (3,25€/qm)
- Bauteil 1/ Büro 5. OG/ 5.2: **231,23qm** für **2.543,53€** (11€/qm) zzgl. 751,50 BK (3,25€/qm)
- Bauteil 1/ Büro 5. OG/ 5.3: **191,91qm** für **2.111,01€** (11€/qm) zzgl. 623,71 BK (3,25€/qm) (ab 01.05. verfügbar!)
- Bauteil 2/ Büro 2. OG/ 2.1: **208,24qm** für **2.290,64€** (11€/qm) zzgl. 676,78 BK (3,25€/qm)
- Bauteil 2/ Büro 3. OG/ 3.1: **219,80qm** für **2.857,40€** (13€/qm) zzgl. 714,35 BK (3,25€/qm) zzgl. Klimakosten
- Bauteil 2/ Büro 3. OG/ 3.2: **165,00qm** für **2.145,00€** (13€/qm) zzgl. 536,25 BK (3,25€/qm) zzgl. Klimakosten
- Bauteil 3/ Büro 3. OG/ 3.1: **118,00qm** für **1.534,00€** (13€/qm) zzgl. 383,50 BK

(3,25€/qm) zzgl. Klimakosten

- Bauteil 3/ Büro 3. OG/ 3.2: **148,00qm** für **1.924,00€** (13€/qm) zzgl. 481,00 BK (3,25€/qm) zzgl. Klimakosten

Bei den Angaben handelt es sich um Nettobeträge!

Noch nichts gefunden? Wir informieren Sie über geeignete Immobilienangebote noch vor allen anderen.

Legen Sie jetzt Ihren individuellen Suchagenten unter folgendem Link an. Wir schicken Ihnen passende Immobilien exklusiv vorab zu.

[Suchagent anlegen](https://immosamet.service.immo/registrieren/de) - <https://immosamet.service.immo/registrieren/de>

Wir weisen darauf hin, dass zwischen dem Vermittler und dem zu vermittelnden Dritten ein familiäres oder wirtschaftliches Naheverhältnis besteht.

Der Vermittler ist als Doppelmakler tätig.

Infrastruktur / Entfernungen

Gesundheit

Arzt <500m

Apotheke <500m

Klinik <500m

Krankenhaus <1.000m

Kinder & Schulen

Schule <500m

Kindergarten <500m

Universität <1.000m

Höhere Schule <1.500m

Nahversorgung

Supermarkt <500m

Bäckerei <500m

Einkaufszentrum <1.000m

Sonstige

Geldautomat <500m

Bank <500m
Post <1.000m
Polizei <500m

Verkehr

Bus <500m
U-Bahn <500m
Straßenbahn <500m
Bahnhof <500m
Autobahnanschluss <2.500m

Angaben Entfernung Luftlinie / Quelle: OpenStreetMap