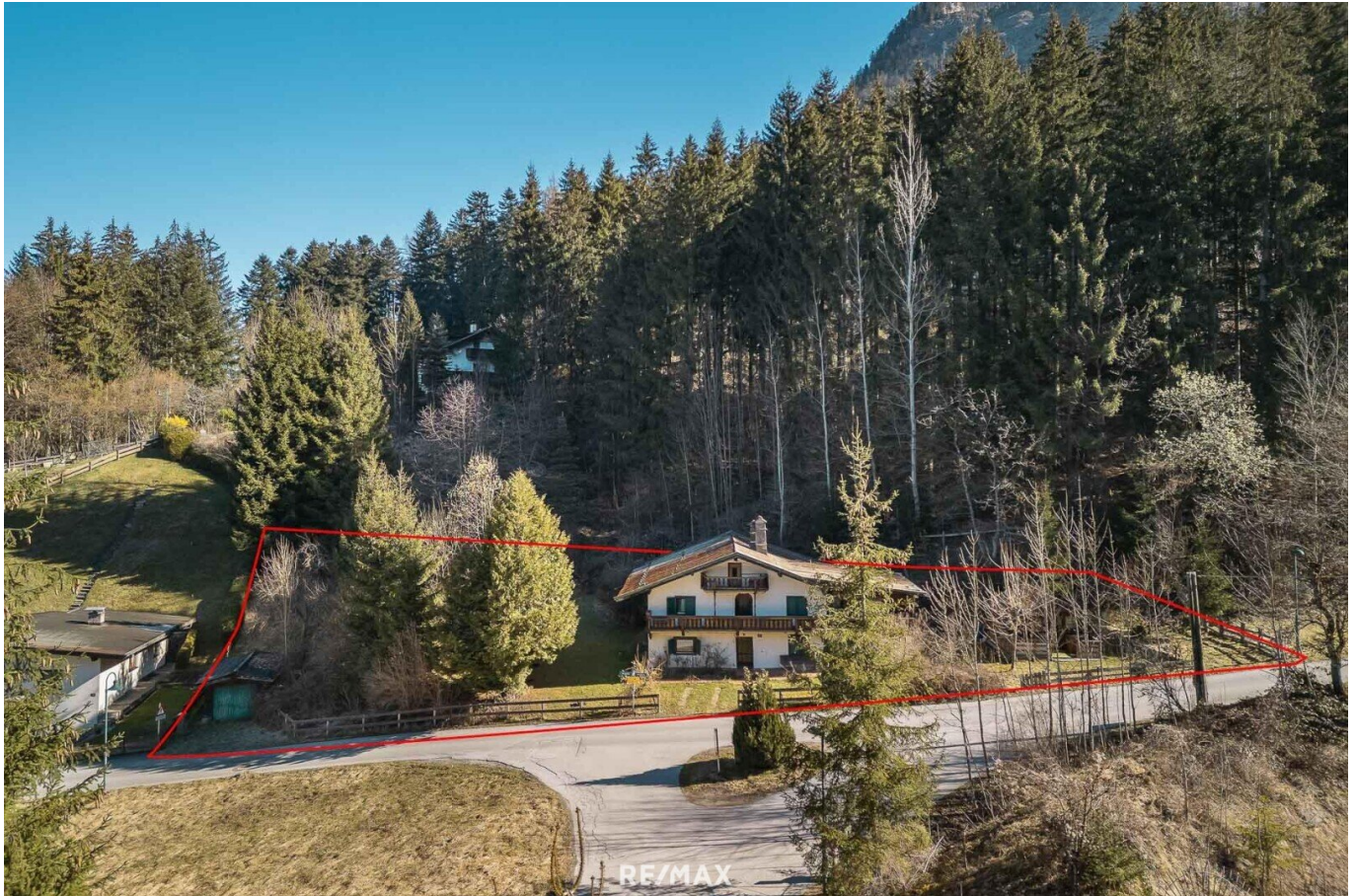


## Attraktives Baugrundstück in Bad Häring zu kaufen!



Grundstück

**Objektnummer: 3756/600**

**Eine Immobilie von RE/MAX Fusion Kronthaler & Partner GmbH**

## Zahlen, Daten, Fakten

<b>Art:</b>	Grundstück
<b>Land:</b>	Österreich
<b>PLZ/Ort:</b>	6323 Bad Häring
<b>Kaufpreis:</b>	251.250,00 €
<b>Provisionsangabe:</b>	

3% des Kaufpreises zzgl. 20% USt.

## Ihr Ansprechpartner



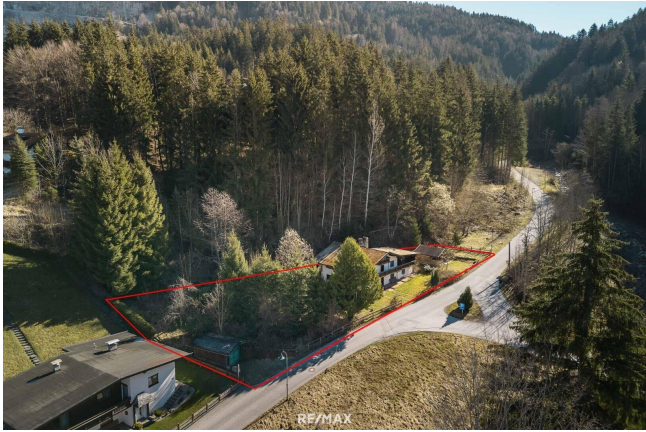
### **Günter Seibl-Schlehmaier**

REMAX Fusion Kronthaler & Partner GmbH  
Bahnhofstraße 11  
6300 Wörgl

T +43 5332 24 700  
H +43 676 46 31 655

Gerne stehe ich Ihnen für weitere Informationen oder einen Besichtigungstermin zur Verfügung.







# Objektbeschreibung

Attraktives Baugrundstück mit Planungspotenzial !!

## Objektbeschreibung & Highlights

Angeboten wird ein großzügiges und optimal gelegenes Baugrundstück mit einer Gesamtfläche von ca. 1.340 m<sup>2</sup> in Bad Häring. Dieses Grundstück wird folgendermaßen zum Kauf angeboten (1/4 von der Gesamtfläche, ca. 335m<sup>2</sup>) und bietet eine ausgezeichnete Fläche für ein individuelles Bauprojekt.

Es besteht auch die Möglichkeit für eine Teilung zur Hälfte des Grundstückes ( 670m<sup>2</sup> )

## Planung als Mehrwert:

Als Service stellen wir Ihnen eine ausführliche Vorplanung zur Realisierung von zwei Doppelhaushälften (4 Wohneinheiten) zur Verfügung. Diese Planung dient als fundierte Grundlage und zeigt das hohe Potenzial des Grundstückes, ist jedoch nicht Gegenstand des Kaufvertrags für das Grundstück selbst.

- Die Vorplanung sieht 4 Doppelhaushälften mit je ca. 110 m<sup>2</sup> Wohnfläche vor.
- Ein konkretes Angebot zur Realisierung dieser Planung liegt vor und kann bei Interesse eingesehen werden.

Der Vermittler ist als Doppelmakler tätig.

## Infrastruktur / Entfernungen

### Gesundheit

Arzt <1.000m

Apotheke <3.500m

Klinik <5.500m

Krankenhaus <8.000m

**Kinder & Schulen**

Schule <1.000m

Kindergarten <1.000m

Höhere Schule <5.500m

Universität <9.500m

**Nahversorgung**

Supermarkt <1.500m

Bäckerei <1.000m

Einkaufszentrum <4.500m

**Sonstige**

Bank <1.000m

Geldautomat <1.000m

Post <3.500m

Polizei <5.000m

**Verkehr**

Bus <500m

Autobahnanschluss <4.000m

Bahnhof <2.500m

Flughafen <7.000m

Angaben Entfernung Luftlinie / Quelle: OpenStreetMap