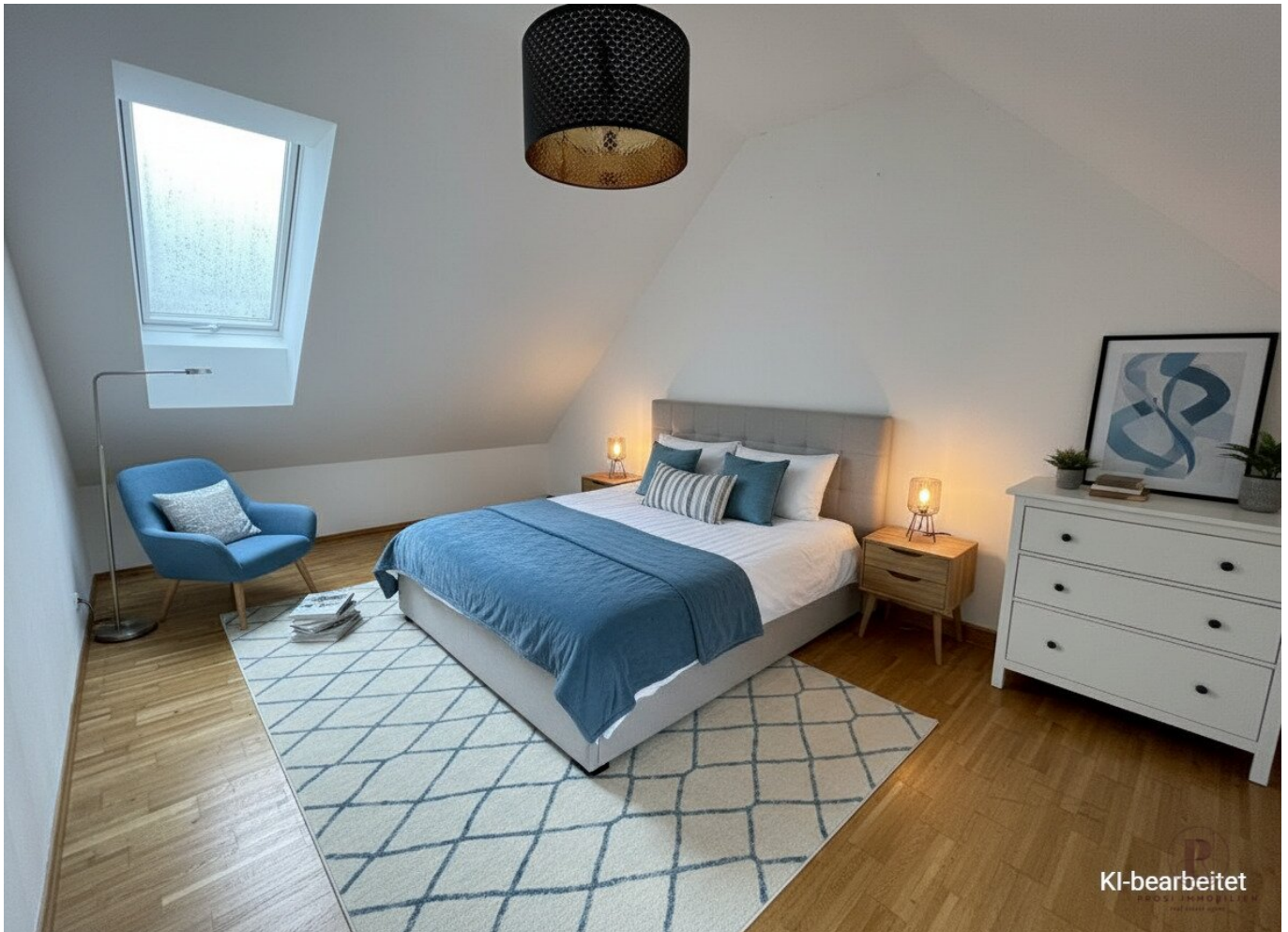


***1-Monat mietfrei 63m² 2-Zimmer-Wohnung mit Balkon
Nähe Ortszentrum von Bad Waltersdorf**



Objektnummer: 1830/305

Eine Immobilie von Prosi Immobilien e.U.

Zahlen, Daten, Fakten

Art:	Wohnung
Land:	Österreich
PLZ/Ort:	8271 Bad Waltersdorf
Wohnfläche:	62,80 m ²
Zimmer:	2,50
Bäder:	1
WC:	1
Balkone:	1
Stellplätze:	1
Heizwärmebedarf:	44,04 kWh / m ² * a
Gesamtenergieeffizienzfaktor:	0,94
Gesamtmiete	590,00 €
Kaltmiete (netto)	590,00 €
Kaltmiete	590,00 €
Infos zu Preis:	

€ 620,-- inkl. BK/Ust (exkl. Heizung/Strom)

Provisionsangabe:

Gemäß Erstauftraggeberprinzip bezahlt der Abgeber die Provision.

Ihr Ansprechpartner

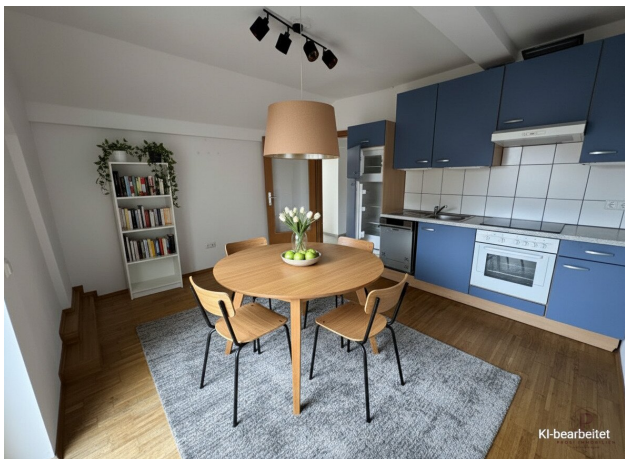


Manuela Wallner

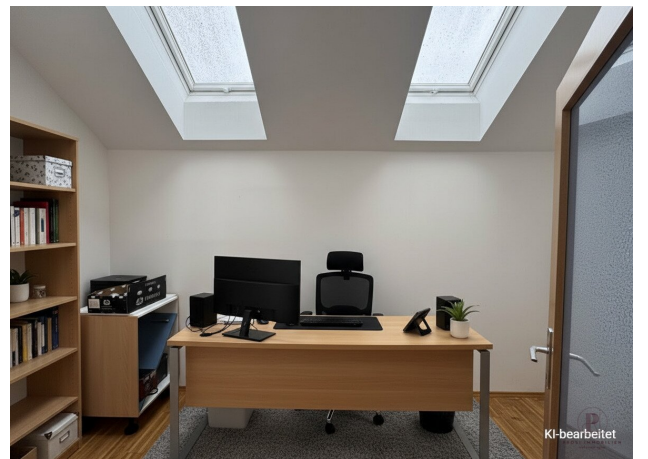
Prosi Immobilien e.U.



KI-bearbeitet



KI-bearbeitet



KI-bearbeitet



Objektbeschreibung

63m² helle 2-Zimmer-Wohnung mit Balkon – Nähe Ortszentrum Bad Waltersdorf

Die Wohnung überzeugt durch ihre ruhige Lage, die Nähe zu Therme und Hotels sowie den Blick ins Grüne – ideal für Singles, Paare oder Mitarbeiter der umliegenden Betriebe.

Ausstattung & Raumaufteilung:

- Vorraum
- WC separat
- Badezimmer mit Dusche
- 1 Schlafzimmer
- 1 kleines Zimmer
- 1 Küche (möbliert) mit Essbereich
- Balkon

Highlights:

- Sehr helle Räume
- Balkon
- Ruhige Lage
- Freier Parkplatz vorhanden
- Nähe zum Ortszentrum & zur Therme Bad Waltersdorf
- ohne Provision
- ab sofort

Mietkonditionen:

Mietpreis: € 620,- inkl. BK/UST

Kaution: 3 BMM

Kontakt & Besichtigung:

Haben wir Ihr Interesse geweckt?

Kontaktieren Sie uns gerne für weitere Informationen oder zur Vereinbarung eines Besichtigungstermins:

Manuela Wallner

? +43 676 360 66 20

? office@prosi-immobilien.at

? www.prosi-immobilien.at

Die angegebenen Daten stammen vom Eigentümer und/oder Dritten und wurden mit Sorgfalt erhoben. Für die Richtigkeit und Vollständigkeit kann jedoch keine Haftung übernommen werden. Zahlenangaben können gegebenenfalls gerundet oder geschätzt sein. Das Angebot ist freibleibend und unverbindlich. Irrtümer und Änderungen sind vorbehalten. Nachdruck/Vervielfältigung nur mit Genehmigung der Prosi Immobilien e.U. zulässig.

Um Immobilien bestmöglich darzustellen, nutzen wir bei ausgewählten Bildern KI-Optimierungen.

Diese dienen ausschließlich der visuellen Aufbereitung und können geringfügig vom realen Erscheinungsbild abweichen.

Der Immobilienmakler erklärt, dass er – entgegen dem in der Immobilienwirtschaft üblichen Geschäftsgebrauch des Doppelmaklers – einseitig nur für den Vermieter tätig ist.

Infrastruktur / Entfernungen

Gesundheit

Arzt <500m

Apotheke <500m

Kinder & Schulen

Schule <500m

Kindergarten <500m

Nahversorgung

Supermarkt <500m

Bäckerei <500m
Einkaufszentrum <7.000m

Sonstige

Bank <500m
Geldautomat <500m
Post <500m
Polizei <500m

Verkehr

Bus <500m
Autobahnanschluss <1.500m
Bahnhof <1.000m

Angaben Entfernung Luftlinie / Quelle: OpenStreetMap