

**Exklusive 4-Zimmer-Wohnung in Bestlage – stilvoll
wohnen mit großzügiger Terrasse**



Wohnzimmer

Objektnummer: 5827

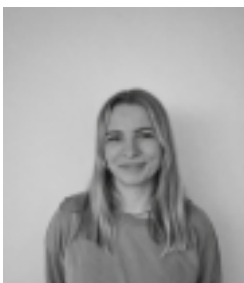
Eine Immobilie von IMMOCENTRAL Immobilientreuhand GmbH

Zahlen, Daten, Fakten

Adresse	Kerensstraße
Art:	Wohnung
Land:	Österreich
PLZ/Ort:	3100 St. Pölten
Baujahr:	1983
Zustand:	Gepflegt
Möbliert:	Teil
Alter:	Neubau
Wohnfläche:	130,65 m ²
Zimmer:	4
Bäder:	1
WC:	2
Terrassen:	1
Keller:	10,44 m ²
Heizwärmebedarf:	C 61,40 kWh / m ² * a
Gesamtenergieeffizienzfaktor:	C 1,04
Kaufpreis:	449.900,00 €
Kaufpreis / m ² :	3.443,55 €
Betriebskosten:	238,00 €
USt.:	23,80 €
Provisionsangabe:	

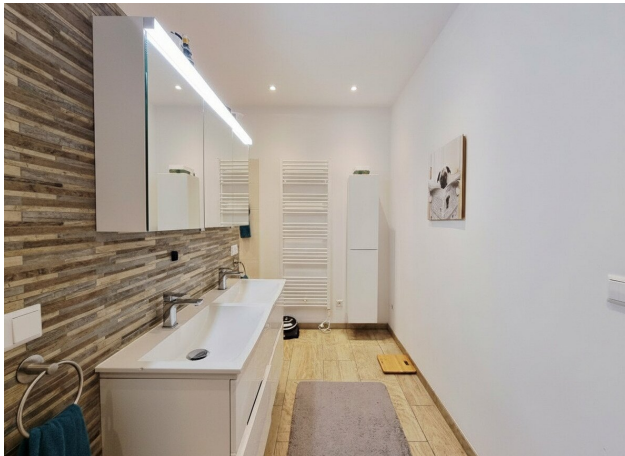
3% des Kaufpreises zzgl. 20% USt.

Ihr Ansprechpartner



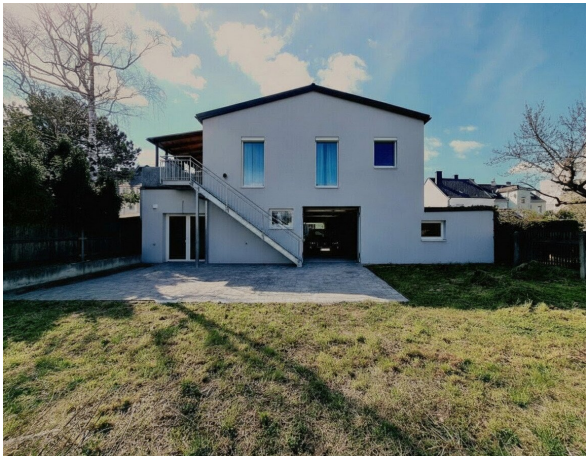
Magdalena Kaiblinger

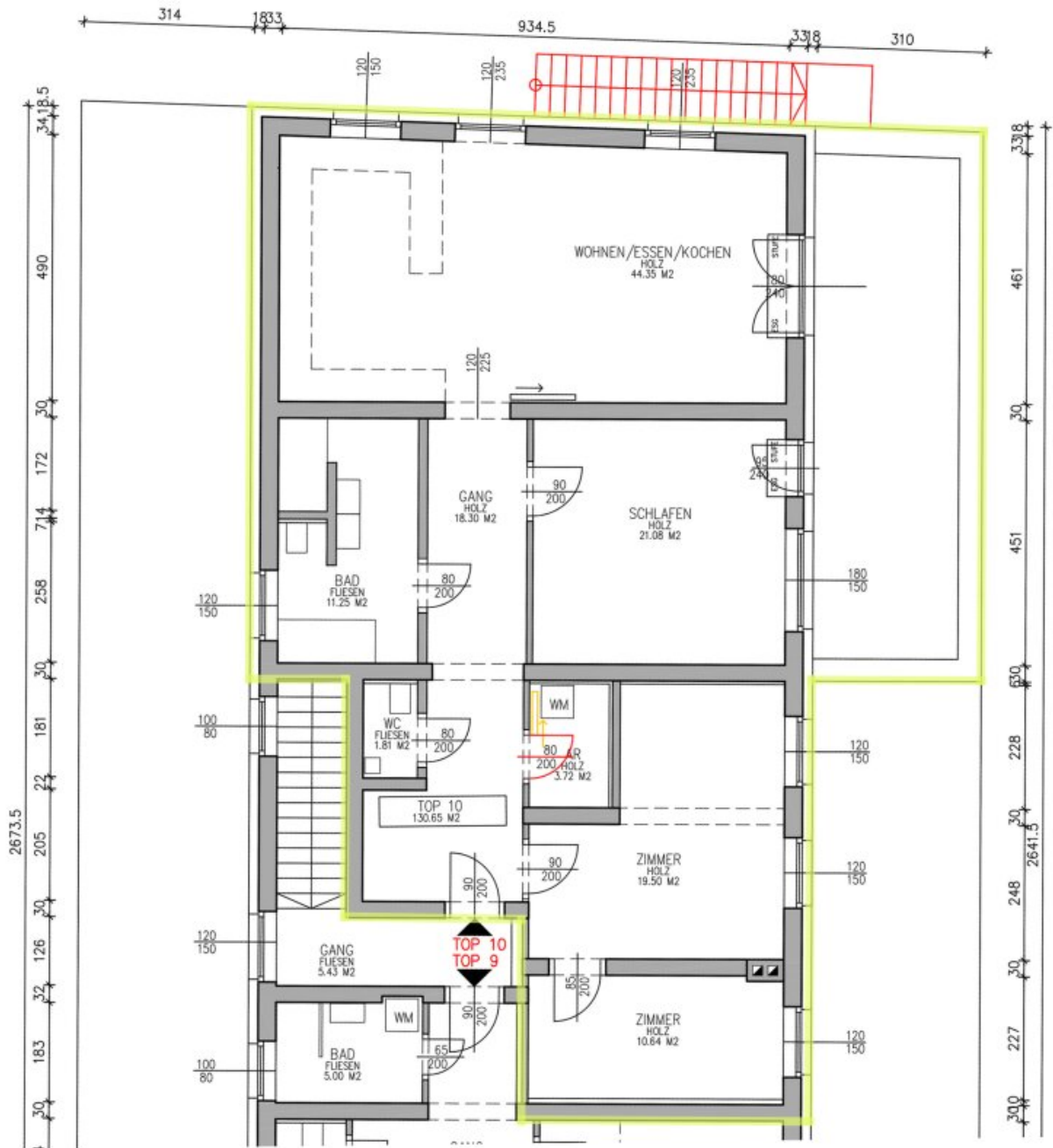






KI-bearbeitet





Objektbeschreibung

Objektlage: St. Pölten, Gesundheits- und Hochschulviertel. Die Lage zwischen dem Universitätsklinikum, der Fachhochschule und dem Hauptbahnhof könnte nicht besser sein, bietet hervorragende Infrastruktur und ist eine fußläufig Erreichbarkeit der Innenstadt. Die in unmittelbarer Nähe erreichbaren Naherholungsflächen bilden die Franz Josef und Traisen-Promenade, zahlreiche Radwege sowie die Viehofner Seen.

130,65 m² Wohnfläche + Terrasse, Gemeinschaftsgarten und jede Menge Stauraum

1. Obergeschoss – bezugsfertig ab Herbst 2026 (kein Lift)

Ihre Vorteile auf einen Blick:

- Großzügige 4-Zimmer-Wohnung im 1. Obergeschoss
- Helle ca. 44 m² Wohnessküche mit Zugang zur Terrasse und Außentreppe in den Garten
- Tageslichtbad mit Wanne, Dusche und WC + separates Gäste-WC
- Klimaanlage in Wohnbereich und Schlafzimmer
- Pelletsheizung sowie eine Luftwärmepumpe für Warmwasser
- Hochwertige Holz-Alu-Fenster mit außenliegendem Sonnenschutz
- Kellerabteil sowie zwei Abstellräume im Erdgeschoss
- Stellplätze nach Vereinbarung

Objekt-Baujahr / Benützungsbewilligung: 1983, umfassende Modernisierung im Jahr 2021

Betriebskosten: ca. € 261,00

Kaufpreis: € 449.900,-

Provision: 3 % zzgl. 20 % USt. vom lastenfremen Kaufpreis

Fazit: Diese Wohnung kombiniert ruhige Lage, hochwertige Ausstattung und durchdachte Aufteilung mit bester Anbindung – ein stimmiges Gesamtpaket zu attraktivem Preis.

Wir weisen darauf hin, dass zwischen dem Vermittler und dem zu vermittelnden Dritten ein familiäres oder wirtschaftliches Naheverhältnis besteht.

Der Vermittler ist als Doppelmakler tätig.

Infrastruktur / Entfernungen

Gesundheit

Arzt <500m

Apotheke <250m

Klinik <250m

Krankenhaus <250m

Kinder & Schulen

Schule <500m

Kindergarten <250m

Universität <500m

Höhere Schule <750m

Nahversorgung

Supermarkt <250m

Bäckerei <250m

Einkaufszentrum <500m

Sonstige

Bank <250m

Geldautomat <250m

Polizei <750m

Post <750m

Verkehr

Bus <250m

Bahnhof <750m

Autobahnanschluss <3.000m

Flughafen <6.750m

Angaben Entfernung Luftlinie / Quelle: OpenStreetMap