

HELLE 1-ZIMMER WOHNUNG MIT GROSSEM BALKON IN LINZ-EBELSBERG



Objektnummer: 1937/7646030

Eine Immobilie von AREV Immobilien GmbH

Zahlen, Daten, Fakten

Adresse	Schickmayrstraße 24 Top 36
Art:	Wohnung
Land:	Österreich
PLZ/Ort:	4030 Linz
Wohnfläche:	44,00 m ²
Zimmer:	1
Balkone:	1
Heizwärmebedarf:	98,97 kWh / m ² * a
Gesamtenergieeffizienzfaktor:	1,97
Gesamtmiete	598,85 €
Kaltmiete (netto)	430,00 €
Kaltmiete	544,41 €
Betriebskosten:	114,41 €
USt.:	54,44 €
Provisionsangabe:	

Gemäß Erstauftraggeberprinzip bezahlt der Abgeber die Provision.

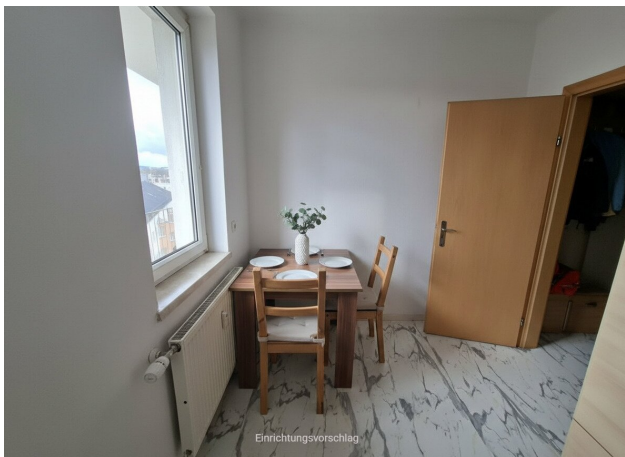
Ihr Ansprechpartner

Michaela Hochreiter

AREV Immobilien Gesellschaft m.b.H.
Europaplatz 4
4020 Linz

T +43 732 605533 364
H +43 664 8185330

Gerne stehe ich Ihnen für weitere Informationen oder einen Besichtigungstermin zur Verfügung.





Objektbeschreibung

Die Wohnung verfügt über ein helles Wohn/Schlafzimmer, das als zentraler Lebensraum dient und sich flexibel einrichten lässt. Die möblierte Küche ist funktional ausgestattet und bietet zusätzlich Platz für einen kleinen Essbereich, sodass Sie den Raum optimal nutzen können. Badezimmer und WC sind getrennt angeordnet und sorgen für zusätzlichen Wohnkomfort im Alltag.

Ein Balkon lädt zum Entspannen an der frischen Luft ein, sei es beim Frühstück in der Morgensonne oder bei einem Glas Wein am Abend.

Ein Personenaufzug bringt Sie bequem und barrierefrei in die Wohnung im 5. Stock.

Zur Wohnung gehört außerdem ein Kellerabteil im Kellergeschoss, das wertvollen Stauraum für persönliche Gegenstände bietet.

Vereinbaren Sie noch heute einen Besichtigungstermin und überzeugen Sie sich selbst von dieser Wohnung!

Wir weisen darauf hin, dass zwischen dem Vermittler und dem zu vermittelnden Dritten ein familiäres oder wirtschaftliches Naheverhältnis besteht.

Der Immobilienmakler erklärt, dass er – entgegen dem in der Immobilienwirtschaft üblichen Geschäftsgebrauch des Doppelmaklers – einseitig nur für den Vermieter tätig ist.

Infrastruktur / Entfernungen

Gesundheit

Arzt <650m

Apotheke <350m

Klinik <2.675m

Krankenhaus <3.425m

Kinder & Schulen

Kindergarten <325m

Schule <275m

Universität <4.150m

Höhere Schule <5.900m

Nahversorgung

Supermarkt <225m

Bäckerei <600m

Einkaufszentrum <2.200m

Sonstige

Bank <325m

Geldautomat <325m

Post <425m

Polizei <625m

Verkehr

Bus <200m

Straßenbahn <125m

Bahnhof <2.350m

Autobahnanschluss <1.525m

Flughafen <5.250m

Angaben Entfernung Luftlinie / Quelle: OpenStreetMap