

**Super Räumlichkeiten mit viel Platz und guter Sichtbarkeit!**



**Objektnummer: 4889/234**

**Eine Immobilie von Immobilien Sohm**

## Zahlen, Daten, Fakten

Adresse	Harderstraße
Art:	Halle / Lager / Produktion - Werkstatt
Land:	Österreich
PLZ/Ort:	6923 Lauterach
Zustand:	Gepflegt
Nutzfläche:	277,00 m <sup>2</sup>
WC:	4
Kaltmiete (netto)	4.500,00 €
Kaltmiete	4.950,00 €
Miete / m <sup>2</sup>	16,25 €
Betriebskosten:	450,00 €
USt.:	945,00 €
Provisionsangabe:	

3 Bruttomonatsmieten zzgl. 20% USt.

## Ihr Ansprechpartner



### Peter Sohm

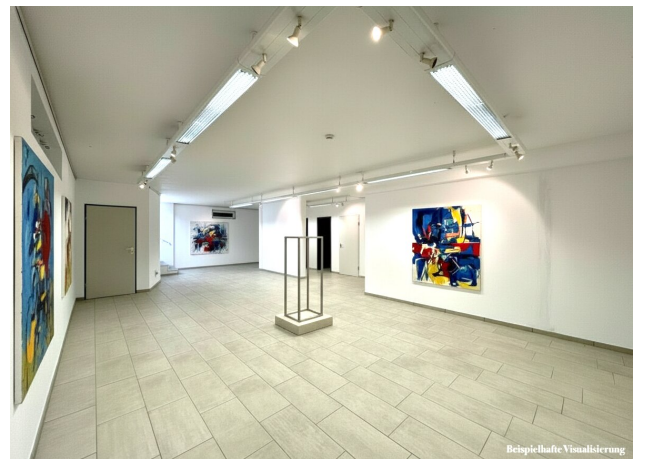
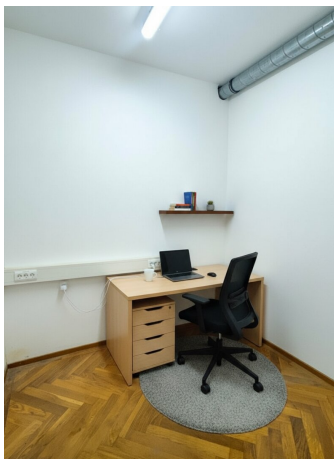
Immobilien Sohm  
Stiglingen 1  
6850 Dornbirn

T +43 664 9587939

Gerne stehe ich Ihnen für weitere Informationen oder einen Besichtigungstermin zur









Beispielhafte Visualisierung



# Objektbeschreibung

Herzlich **willkommen** bei Immobilien Sohm!

Wir können Ihnen mit dieser Gewerbefläche eine perfekte Kombination aus Sichtbarkeit und Eleganz anbieten. Auf 2 Ebenen können Sie hier Ihren neuen Firmensitz in neuem Glanz erstrahlen lassen. Die Immobilie mit Gesamt ca. 277 m<sup>2</sup> bietet Ihnen die Möglichkeit für einen tollen und repräsentativen Verkaufsraum oder ein repräsentatives Büro. Begrüßen Sie ihre Kunden in einem gemütlichen und lichtdurchflutetem Ambiente. Im Untergeschoss findet sich eine tolle Fläche von ca. 82 m<sup>2</sup> die Sie perfekt für die Präsentation ihrer Produkte nutzen können. Verkaufsraum, Büro, Produktionswerkstatt und Schauraum in einem - das mit bester Infrastruktur und Sichtbarkeit zur Harderstraße. Gerne kann zur Straßenseite hin nach Absprache ein Werbeschild. Zum Mietobjekt gehören auch 4-8 Parkplätze vor dem Geschäft.

## #ECKDATEN #HIGHLIGHTS

- 12 Parkplätze
- Große Schaufenster
- Gute Sichtbarkeit & Anbindung
- Vielseitige Nutzungsmöglichkeiten
- 45-70 m<sup>2</sup> Verkaufs-Bürofläche EG

**Wenn Sie auf der Suche nach einer tollen Gewerbefläche in Lauterach sind dann freue ich mich auf Ihren Anruf!**

**Noch nichts gefunden? Wir informieren Sie über geeignete Immobilienangebote noch vor allen anderen.**

Legen Sie jetzt Ihren individuellen Suchagenten unter folgendem Link an. Wir schicken Ihnen passende Immobilien exklusiv vorab zu.

[Suchagent anlegen](https://immobilien-sohm.service.immo/registrieren/de) - <https://immobilien-sohm.service.immo/registrieren/de>

Wir weisen darauf hin, dass zwischen dem Vermittler und dem zu vermittelnden Dritten ein familiäres oder wirtschaftliches Naheverhältnis besteht.

Der Vermittler ist als Doppelmakler tätig.

## **Infrastruktur / Entfernungen**

### **Gesundheit**

Arzt <250m

Apotheke <1.000m

Krankenhaus <1.000m

Klinik <2.750m

### **Kinder & Schulen**

Schule <250m

Kindergarten <250m

Universität <3.250m

Höhere Schule <6.500m

### **Nahversorgung**

Supermarkt <250m

Bäckerei <250m

Einkaufszentrum <3.000m

### **Sonstige**

Bank <500m

Geldautomat <1.250m

Post <1.250m

Polizei <1.000m

### **Verkehr**

Bus <500m

Bahnhof <750m

Autobahnanschluss <1.500m

Angaben Entfernung Luftlinie / Quelle: OpenStreetMap