

**renovierungsobjekt für naturliebhaber - nahe allerheiligen  
im mühlkreis**



**Objektnummer: 5576/3535**

**Eine Immobilie von Wohntraumreal GmbH**

## Zahlen, Daten, Fakten

<b>Art:</b>	Wohnung - Dachgeschoß
<b>Land:</b>	Österreich
<b>PLZ/Ort:</b>	4320 Perg
<b>Zustand:</b>	Teil_vollrenovierungsbed
<b>Wohnfläche:</b>	82,88 m <sup>2</sup>
<b>Bäder:</b>	1
<b>WC:</b>	1
<b>Balkone:</b>	1
<b>Terrassen:</b>	1
<b>Garten:</b>	55,15 m <sup>2</sup>
<b>Kaufpreis:</b>	60.444,00 €
<b>Provisionsangabe:</b>	

6.000,00 € inkl. 20% USt.

## Ihr Ansprechpartner



### Jakob Hammer

Wohntraumreal GmbH  
Rosenauerstraße 4  
4040 Linz

T +43 660 444 7272

Gerne stehe ich Ihnen für weitere Informationen oder einen Besichtigungstermin zur Verfügung.











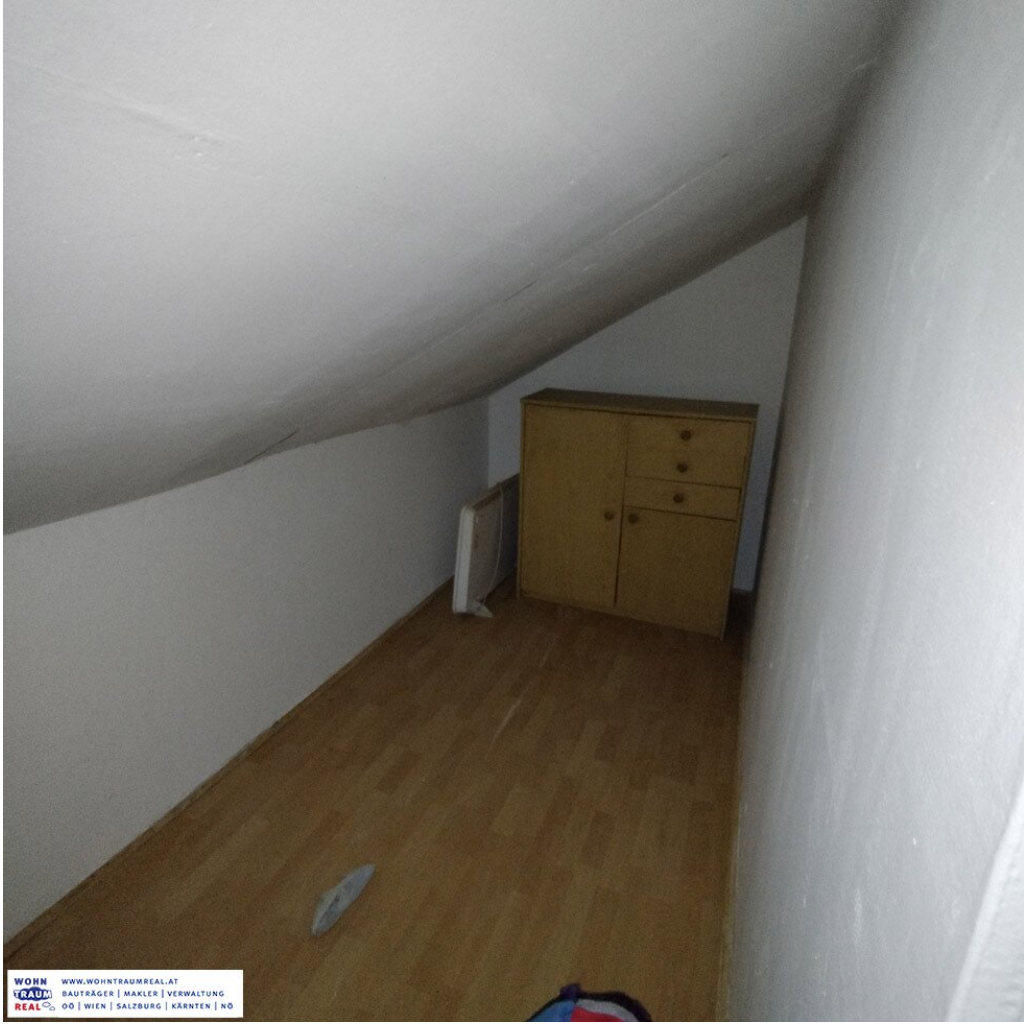
WOHN [WWW.WOHNTRAUMREAL.AT](http://WWW.WOHNTRAUMREAL.AT)  
REALT **TRAUM** BAUTRÄGER | MAKLER | VERWALTUNG  
REALT **TRAUM** 00 | WIEN | SALZBURG | KÄRNTEN | NO



WOHN [WWW.WOHNTRAUMREAL.AT](http://WWW.WOHNTRAUMREAL.AT)  
REALT **TRAUM** BAUTRÄGER | MAKLER | VERWALTUNG  
REALT **TRAUM** 00 | WIEN | SALZBURG | KÄRNTEN | NO



WOHN [WWW.WOHNTRAUMREAL.AT](http://WWW.WOHNTRAUMREAL.AT)  
REALT **TRAUM** BAUTRÄGER | MAKLER | VERWALTUNG  
REALT **TRAUM** 00 | WIEN | SALZBURG | KÄRNTEN | NO







## Objektbeschreibung

diese eigentumswohnung befindet sich in einem haus mit nur 4 einheiten und bietet ca. 82,88 m<sup>2</sup> wohnfläche sowie zusätzliche nutzflächen (keller, balkon, terrasse, gartenanteil).

keine schönrederei – aber auch nichts versteckt: der zustand ist renovierungsbedürftig.

wer eine sofort bezugsfertige designerwohnung sucht, ist hier falsch.

wer handwerklich begabt ist und selbst wert schaffen möchte, dem bietet sich hier eine große chance.

egal ob ein neues zuhause im grünen oder wochenenddomizil mit bester ausgangslage für ausflüge im schönen bezirk perg (südliches mühlviertel).

je nach planung sind auch mehrere zimmer möglich – ideal für bastler, selbermacher oder nutzer mit eigenem konzept.

kaufpreis: € 69.444,-

? haus mit nur 4 einheiten

? wohnfläche ca. 82,88 m<sup>2</sup>

? nutzfläche gesamt ca. 120 m<sup>2</sup>

? balkon, terrasse, gartenanteil

? kellerabteil

? zustand: renovierungsbedürftig

? wichtiger hinweis:

die wohnung wird verkauft wie besichtigt. der kauf erfolgt auf basis des bei der besichtigung feststellbaren zustandes. spätere rückabwicklungen aufgrund erkennbarer mängel sind ausgeschlossen.

?? besichtigung:

um unnötige einzeltermine zu vermeiden, findet eine gemeinsame besichtigung (tag der offenen tür) in den nächsten 14 tagen statt.

interessenten können sich telefonisch oder per email anmelden.

einzelbesichtigungen vorab sind nicht vorgesehen.

## **Infrastruktur / Entfernungen**

### **Gesundheit**

Arzt <3.500m

Apotheke <6.000m

Klinik <6.000m

### **Kinder & Schulen**

Schule <1.000m

Kindergarten <1.000m

### **Nahversorgung**

Supermarkt <4.000m

Bäckerei <4.000m

Einkaufszentrum <6.500m

### **Sonstige**

Bank <1.000m

Geldautomat <1.000m

Post <3.500m

Polizei <6.000m

### **Verkehr**

Bus <500m

Bahnhof <6.000m

Angaben Entfernung Luftlinie / Quelle: OpenStreetMap