

St. Georgen MITTE - ein Standort - viele Möglichkeiten



Objektnummer: 4417/1472

**Eine Immobilie von NEUWOG Immobilienreuhand und
Liegenschaftserrichtungs GmbH**

Zahlen, Daten, Fakten

Adresse	Attergaustraße 13-15
Art:	Wohnung
Land:	Österreich
PLZ/Ort:	4880 St. Georgen im Attergau
Zustand:	Erstbezug
Alter:	Neubau
Wohnfläche:	44,30 m ²
Zimmer:	1
Bäder:	1
WC:	1
Balkone:	1
Keller:	3,25 m ²
Kaufpreis:	220.000,00 €

Ihr Ansprechpartner



Bmstr. Georg Altmüller

Neuwog Immobilien GmbH
Kirchengasse 4
4501 Neuhofen an der Krems

T +43 7227 2005340
H +43 676 3388238

Gerne stehe ich Ihnen für weitere Informationen oder einen Besichtigungstermin zur Verfügung.



veg 28.35m

GANG

Fliesen
24.48 m²

TOP 11

44.30m²

BAD

Fliesen
5.19 m²

WOHNEN

Parkett / Fliesen
23.25 m²

EINGANG

Fliesen
4.98 m²

SCHLAFEN

Parkett
7.36 m²

WC

Fliesen
3.52 m²

BALKON

FLIESEN
4.50 m²

o
RAR

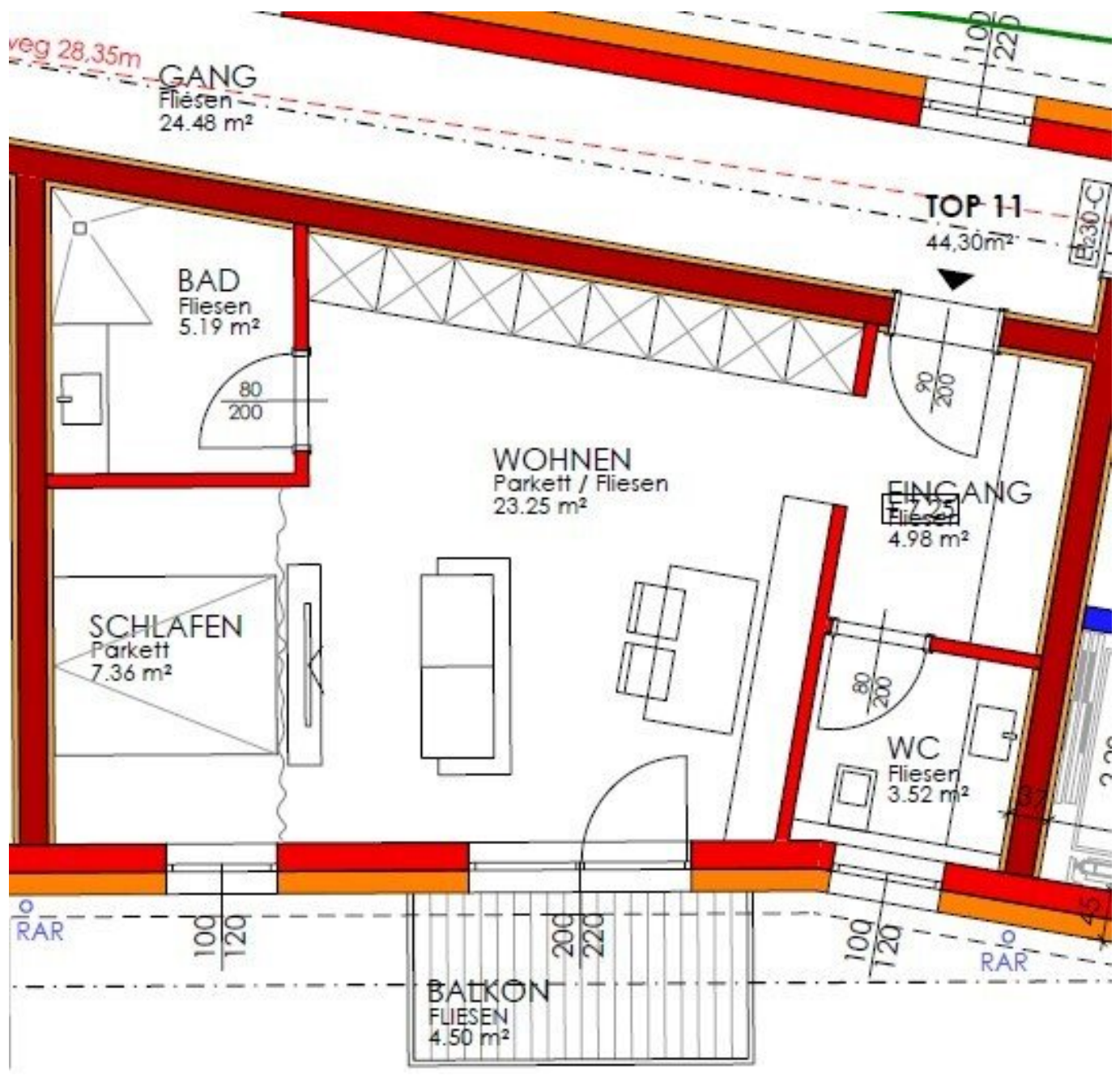
100
120

200
220

100
120

o
RAR

E230-C





Objektbeschreibung

Hinweis gemäß Energieausweisvorlagegesetz: Ein Energieausweis wurde vom Eigentümer bzw. Verkäufer, nach unserer Aufklärung über die generell geltende Vorlagepflicht, sowie Aufforderung zu seiner Erstellung noch nicht vorgelegt. Daher gilt zumindest eine dem Alter und der Art des Gebäudes entsprechende Gesamtenergieeffizienz als vereinbart. Wir übernehmen keinerlei Gewähr oder Haftung für die tatsächliche Energieeffizienz der angebotenen Immobilie.

Infrastruktur / Entfernungen

Gesundheit

Arzt <625m

Apotheke <75m

Klinik <2.225m

Kinder & Schulen

Schule <500m

Kindergarten <600m

Nahversorgung

Supermarkt <125m

Bäckerei <875m

Sonstige

Bank <400m

Geldautomat <400m

Post <475m

Polizei <625m

Verkehr

Bus <50m

Bahnhof <200m

Autobahnanschluss <1.400m

Angaben Entfernung Luftlinie / Quelle: OpenStreetMap