

NEUBAUWOHNUNG MIT 2 BALKONE



Objektnummer: 56258

Eine Immobilie von Real Immo Wien Immobilientreuhand

Zahlen, Daten, Fakten

Art:	Wohnung
Land:	Österreich
PLZ/Ort:	1230 Wien
Baujahr:	2024
Alter:	Neubau
Wohnfläche:	71,47 m ²
Zimmer:	3,50
Balkone:	2
Heizwärmebedarf:	B 36,40 kWh / m ² * a
Gesamtenergieeffizienzfaktor:	A+ 0,68
Kaufpreis:	518.128,00 €
Provisionsangabe:	

3% des Kaufpreises zzgl. 20% USt.

Ihr Ansprechpartner



Maruf Saltaji

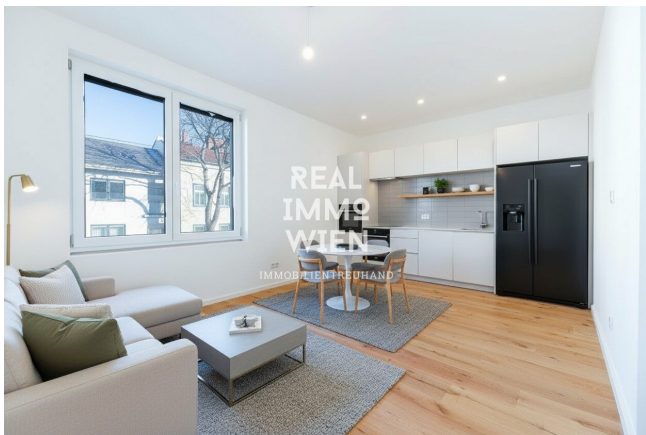
Real Immo Gerald Frank GmbH
Rabensteig 1/13
1010 Wien

T +43 15120488
H +43 66499524938

Gerne stehe ich Ihnen für weitere Informationen oder einen Besichtigungstermin zur













Grundriss 1:50

Achtung:
 Planänderungen aus technischen bzw. statischen Gründen möglich!
 Rohbaumaße und Planmaße sind NICHT zur Anfertigung von Einbaumöbeln geeignet!
 Wandfliesen:
 weiß (30x60cm o.ä.)
 Bodenfliesen:
 "clay" (warmes grau), 60x60cm o.ä.
 Parkett:
 Landhausdielen Eiche (mind.4mm Nutzschrift)



TOP 04		
Balkon	Balkon	3,85
	Balkon	3,85
		7,70 m²
Kellerstall	AR Top 04	5,01
		5,01 m²
Wohnräume	Ar	1,83
	Bad	5,38
	Schrankraum	4,87
	VR	9,19
	WC	1,75
	Wohnküche	27,42
	Zimmer	19,22
	Zimmer	19,71
		71,47 m²

Atelier stefanie wolff

ES 150
TOP 04

PROJEKT:	ES 150
WOHNUNG:	TOP 04
GESCHOSS:	1.O.G.
HAUS:	Vorderhaus
MASSTAB:	1:50
DATUM:	05.03.24
PLANNUMMER:	

Objektbeschreibung

Zum Verkauf gelangen 16 topmoderne, schlüsselfertige Wohnungen mit Außenflächen (Garten, Balkon, Terrassen) sowie 1 Geschäftslokal und 9 Tiefgaragen-Stellplätze.

Die ideal aufgeteilten 1 bis 4 Zimmer Wohnungen können auch als Anlegerwohnungen zum Nettopreis (auf Anfrage) erworben werden.

Ausgestattet mit moderner und hochwertiger Technik sowie zeitlosem Design bieten sie außergewöhnlichen Wohnkomfort.

Die Wohnungen sind vorraussichtlich ab dem 4. Quartal 2024 bezugsfertig.

Highlights:

- Ziegelmassiv Bauweise
- Dämmung für niedrigen Heizbedarf
- Luft-Wasser-Wärmepumpe mit PV-Unterstützung für optimalen Energieverbrauch
- Dielen-Parkettboden
- Fussbodenheizung
- 3-Fach Isolierverglasung Fenster inkl. UV-Schutz
- Vorbereitung für Kimaanlagen (Split-Geräte) in den Wohnungen
- E-Ladestation für jeden Garagenplatz

- Abstellraum für Kinderwagen/Fahrrad
- Lift
- Keller

Sollten Sie an diesem Objekt Interesse haben und einen Besichtigungstermin wünschen oder sonstige Fragen haben, so ersuchen wir Sie, sich mit uns in Verbindung zu setzen.

[Top 1: Geschäftslokal 28m³](#)

[Top 2: Gartenwohnung 37m²](#)

[Top 4: 71m² + 2 Balkone](#)

[Top 5: 73m² + 2 Balkone](#)

[Top 6: 39m²](#)

[Top 7: 38m²](#)

[Top 8: 73m² + 2 Balkone](#)

[Top 9: 73m² + 2 Balkone](#)

[Top 11: 39m²](#)

[Top 12: 85m² Dachgeschoss + Terrasse](#)

[Top 13: 115m² Dachgeschoss + Terrasse](#)

[Top 16: 52m² Stadthaus + Garten](#)

[Top 18: 88m² Stadthaus + Dachterrasse](#)

Der Verkaufspreis für Anleger beträgt 424.200€ Netto.

Infrastruktur / Entfernungen

Gesundheit

Arzt <500m
Apotheke <500m
Klinik <2.000m
Krankenhaus <2.000m

Kinder & Schulen

Schule <1.000m
Kindergarten <500m
Universität <5.000m
Höhere Schule <4.500m

Nahversorgung

Supermarkt <500m
Bäckerei <1.500m
Einkaufszentrum <1.000m

Sonstige

Geldautomat <500m
Bank <1.500m
Post <1.500m
Polizei <1.500m

Verkehr

Bus <500m
U-Bahn <1.000m
Straßenbahn <3.000m
Bahnhof <500m
Autobahnanschluss <1.000m

Angaben Entfernung Luftlinie / Quelle: OpenStreetMap