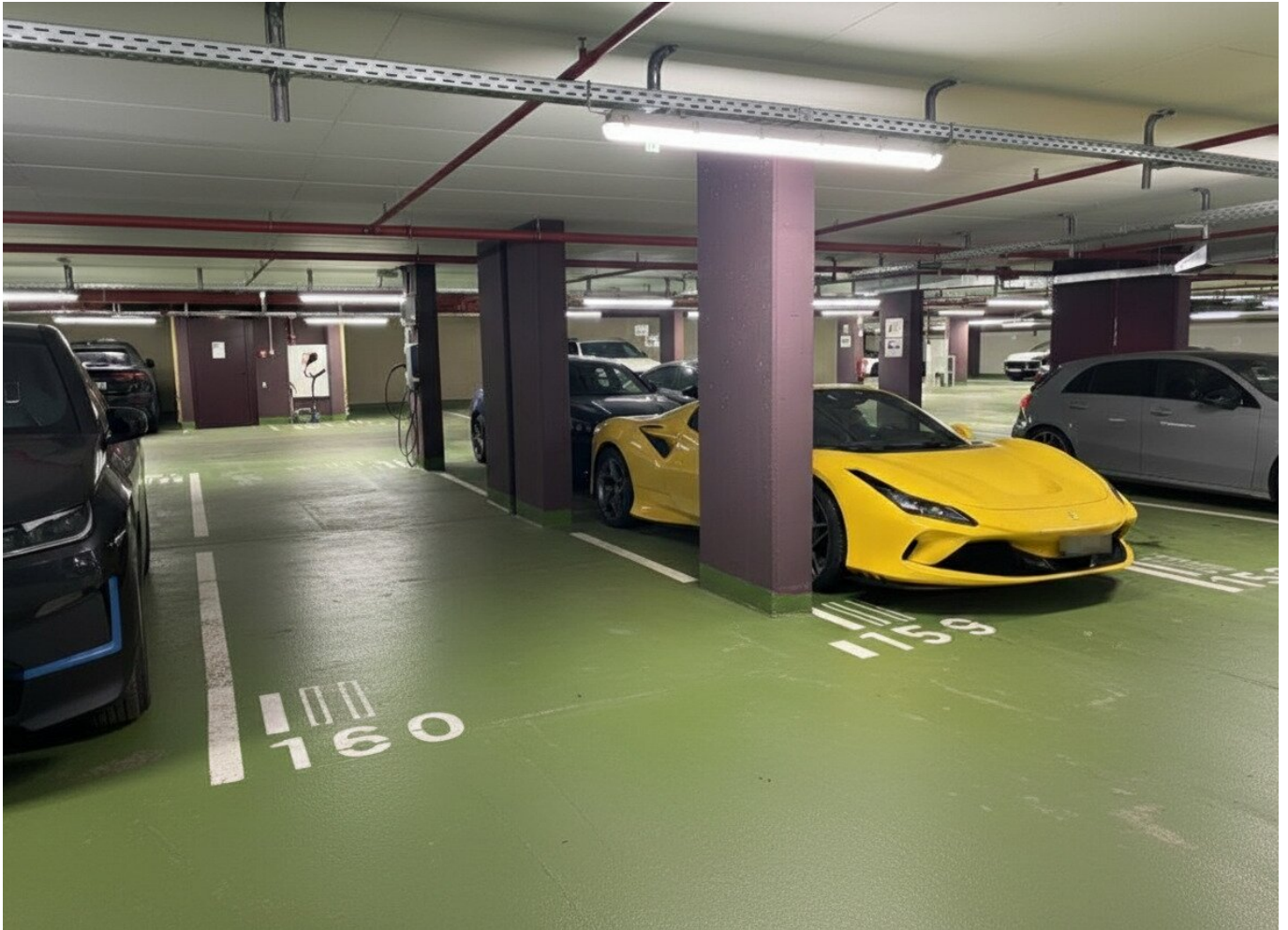


**Trillple I 1030 Wien I Tiefgaragenplatz zur MIETE I Nähe
A23 und A4 | U-Bahn Schlachthausgasse U3**



Parkplatz Nr. 160 (seitlich)

Objektnummer: 16647

Eine Immobilie von Alexander Ringsmuth GmbH

Zahlen, Daten, Fakten

Land:	Österreich
PLZ/Ort:	1030 Wien, Landstraße
Gesamtmiete	180,00 €
Kaltmiete (netto)	150,00 €
Kaltmiete	150,00 €
USt.:	30,00 €
Provisionsangabe:	

540,00 € inkl. 20% USt.

Ihr Ansprechpartner

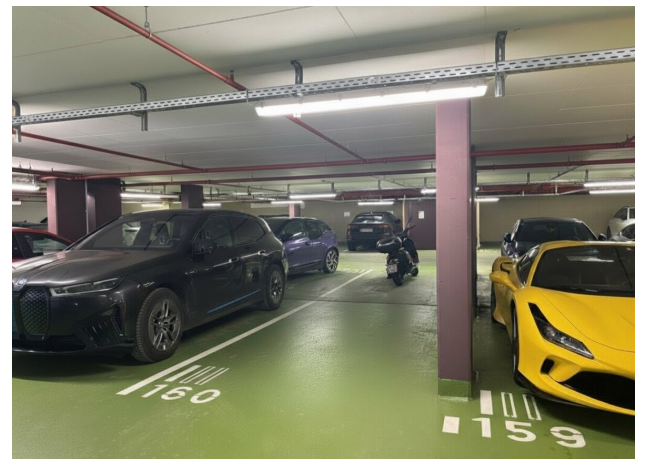


Philipp Kraus

Alexander Ringsmuth GmbH
Hackhofergasse 1
1190 Wien

T +43 1 3709098
H +43 664 2206915

Gerne stehe ich Ihnen für weitere Informationen oder einen Besichtigungstermin zur Verfügung.



Objektbeschreibung

Genießen Sie einen sicheren und komfortablen Stellplatz in der modernen Wohnanlage „Trillple“. Die großzügige Tiefgarage bietet eine bequeme Zufahrt von beiden Seiten des Gebäudes sowie eine schnelle Anbindung an Tangente und A4 (nur ca. 2 Minuten entfernt).

Dank Zugang per Chip ist höchste Sicherheit gewährleistet – nur berechtigte Personen haben Zutritt. Ihr Fahrzeug steht wettergeschützt und jederzeit bequem erreichbar.

Ideal für alle, die Wert auf Sicherheit, Komfort und eine perfekte Lage legen.

Kostenübersicht:

Monatliche Gesamtmiete: EUR 180,00 (inklusive USt., Betriebskosten)

Mietvertragserrichtungskosten: EUR 149,00 (zzgl. 20% USt.)

Kaution: EUR 360,00 (2 Bruttomonatsmieten)

Provision: EUR 540,00 (3 Bruttomonatsmieten)

Gerne steht Ihnen Ringsmuth Team für weitere Fragen bzw. flexibel gestaltbare Besichtigungstermine unter

[+43 677 61585215](tel:+4367761585215) zur Verfügung.

www.ringsmuth-immobilien.at

Irrtum und Änderungen vorbehalten!

Der Vermittler ist als Doppelmakler tätig.

Infrastruktur / Entfernungen

Gesundheit

Arzt <500m

Apotheke <500m

Klinik <500m

Krankenhaus <1.000m

Kinder & Schulen

Schule <1.000m
Kindergarten <500m
Universität <500m
Höhere Schule <1.000m

Nahversorgung

Supermarkt <500m
Bäckerei <500m
Einkaufszentrum <1.500m

Sonstige

Geldautomat <1.000m
Bank <500m
Post <1.000m
Polizei <1.000m

Verkehr

Bus <500m
U-Bahn <500m
Straßenbahn <500m
Bahnhof <500m
Autobahnanschluss <500m

Angaben Entfernung Luftlinie / Quelle: OpenStreetMap