

Traumhafte Dachgeschoßwohnung in Behamberg – 4 Zimmer, Terrasse & Stellplatz!



Objektnummer: 5065

**Eine Immobilie von Heimat Österreich gemeinnützige Wohnungs-
und Siedlungsgesellschaft m.b.H.**

Zahlen, Daten, Fakten

Adresse	Schedlstraße
Art:	Wohnung - Dachgeschoß
Land:	Österreich
PLZ/Ort:	4441 Behamberg
Baujahr:	2020
Zustand:	Gepflegt
Alter:	Neubau
Wohnfläche:	80,57 m ²
Zimmer:	4
Bäder:	1
WC:	1
Terrassen:	1
Stellplätze:	1
Keller:	7,97 m ²
Heizwärmebedarf:	B 26,30 kWh / m ² * a
Gesamtenergieeffizienzfaktor:	A 0,73
Gesamtmiete	978,37 €
Kaltmiete (netto)	978,37 €
Kaltmiete	978,37 €
Provisionsangabe:	

Provisionsfrei

Ihr Ansprechpartner

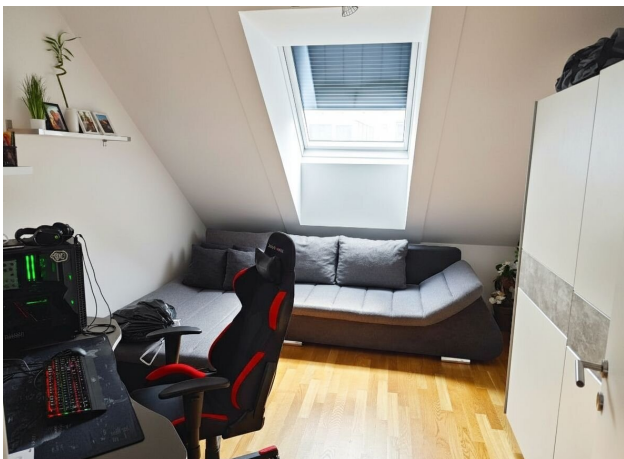
Luisa Burkhardt

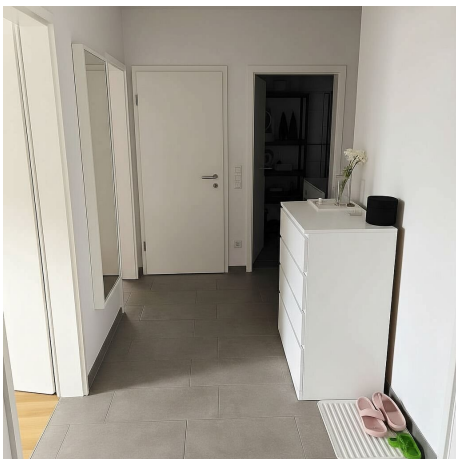
Heimat Österreich gemeinnützige Wohnungs- und Siedlungsgesellschaft m.b.H.
Davidgasse 48
1100 Wien

T +43 1 9823601 637

Gerne stehe ich Ihnen für weitere Informationen oder einen Besichtigungstermin zur







Objektbeschreibung

Willkommen in Ihrem **neuen Zuhause** in der malerischen Gemeinde **Behamberg**, wo modernes Wohnen auf ländlichen Charme trifft! Diese **gepflegte Dachgeschosswohnung mit herrlicher Dachterrasse** begeistert nicht nur durch ihre großzügige Fläche von **80,57 m²**, sondern auch durch ihre hervorragende Lage inmitten der Natur.

Mit **vier hellen und freundlich gestalteten Zimmern** bietet diese Wohnung ausreichend Platz für Familien, Paare oder all jene, die einfach mehr Raum zum Leben und Entfalten benötigen. Die **offene Wohnküche** ist der perfekte Ort, um kulinarische Köstlichkeiten zuzubereiten und gleichzeitig Zeit mit Ihren Liebsten zu verbringen. Hier können Sie Ihre Kochkünste entfalten und in geselliger Runde unvergessliche Momente schaffen.

Genießen Sie entspannte Stunden auf Ihrer **eigenen Dachterrasse**, die Ihnen einen atemberaubenden Ausblick auf die umliegende grüne Landschaft bietet. Stellen Sie sich vor, wie Sie bei einem Frühstück in der Morgensonne oder einem Abendessen mit der Familie die Ruhe und Schönheit der Natur um sich herum genießen. Der Grünblick sorgt für ein harmonisches Ambiente und schafft eine Oase der Entspannung in Ihrem neuen Zuhause.

Die Wohnung ist mit **hochwertigen Materialien** ausgestattet, darunter stilvolle Fliesen und warmes Parkett, die für ein angenehmes Wohnklima sorgen. Die moderne Fernwärme sorgt für wohlige Wärme in den kälteren Monaten.

Ein großzügiges Badezimmer mit **Badewanne** lädt zum Entspannen ein und bietet Ihnen den perfekten Rückzugsort nach einem langen Tag.

Zusätzlich zur Wohnung profitieren Sie von einem **praktischen Stellplatz**, der Ihnen das Parken erleichtert.

Ein **Personenaufzug** sorgt für bequemen Zugang zu Ihrer neuen Wohlfühloase.,

Diese **Dachterrassenwohnung in Behamberg** ist der ideale Ort, um Ihr neues Leben zu beginnen. Lassen Sie sich von der einzigartigen Kombination aus modernem Komfort und ländlichem Flair überzeugen und machen Sie diese traumhafte Wohnung zu Ihrem neuen Zuhause!

Befristung: unbefristet, , 1 Jahr Kündungsverzicht 3 Monate Kündigungsfrist

Bezug: ab 1.6.2026

Energiekennzahlen: Laut Energieausweis vom 06.04.2021 beträgt der Heizwärmebedarf 26,3 kWh/m²a Klasse B und der Gesamtenergieeffizienz-Faktor 0,73 Klasse A.

Der **einmalige Finanzierungsbeitrag** beträgt € 25.503,95 und die **monatliche Miete** beläuft sich auf € 978,37 inkl. BK und Ust

Anm.: Die Wohnung wird unmöbliert übergeben!

Noch nichts gefunden? Wir informieren Sie über geeignete Immobilienangebote noch vor allen anderen.

Legen Sie jetzt Ihren individuellen Suchagenten unter folgendem Link an. Wir schicken Ihnen passende Immobilien exklusiv vorab zu.

[Suchagent anlegen](https://heimat-oesterreich.service.immo/registrieren/de) - <https://heimat-oesterreich.service.immo/registrieren/de>

Infrastruktur / Entfernungen

Gesundheit

Arzt <4.000m
Apotheke <4.000m
Klinik <5.500m
Krankenhaus <7.500m

Kinder & Schulen

Schule <1.250m
Kindergarten <1.250m
Universität <5.750m
Höhere Schule <6.500m

Nahversorgung

Supermarkt <3.500m
Bäckerei <4.000m
Einkaufszentrum <5.500m

Sonstige

Bank <1.250m
Geldautomat <1.250m
Post <4.000m
Polizei <4.250m

Verkehr

Bus <750m
Bahnhof <3.500m

Angaben Entfernung Luftlinie / Quelle: OpenStreetMap