

MySky, Blick über Wien - 2 Zimmer Neubau im 19. Stock



Objektnummer: 6876/1619

Eine Immobilie von BRI Immobilienmakler GmbH

Zahlen, Daten, Fakten

Art:	Wohnung
Land:	Österreich
PLZ/Ort:	1100 Wien
Alter:	Neubau
Wohnfläche:	57,08 m ²
Nutzfläche:	57,08 m ²
Gesamtfläche:	57,08 m ²
Zimmer:	2
Bäder:	1
WC:	1
Heizwärmebedarf:	A 20,70 kWh / m ² * a
Gesamtenergieeffizienzfaktor:	A 0,83
Kaufpreis:	299.000,00 €
Betriebskosten:	126,61 €
USt.:	12,66 €
Provisionsangabe:	

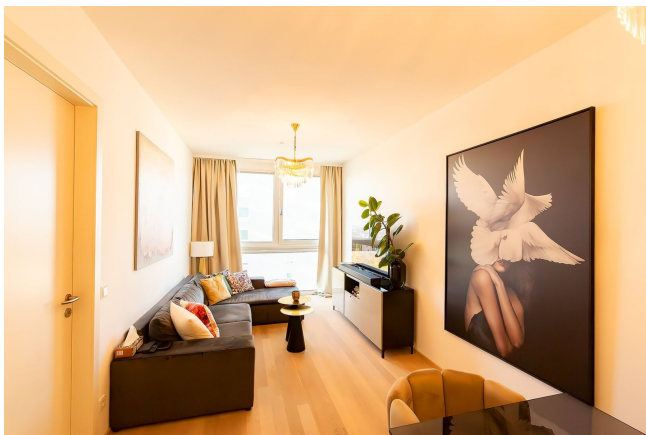
3% des Kaufpreises zzgl. 20% USt.

Ihr Ansprechpartner

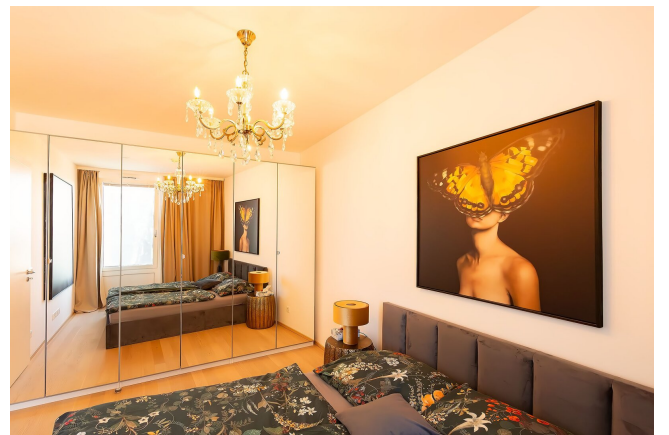


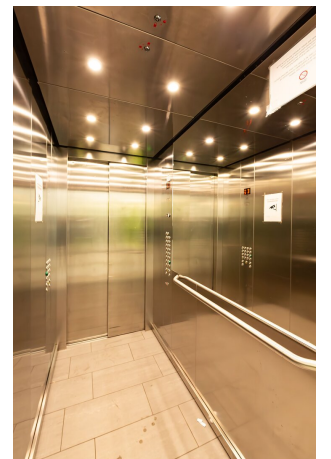
Michael Wagner, MSc

BRI Immobilienmakler GmbH
Peter-Jordan-Straße 8
1190 Wien













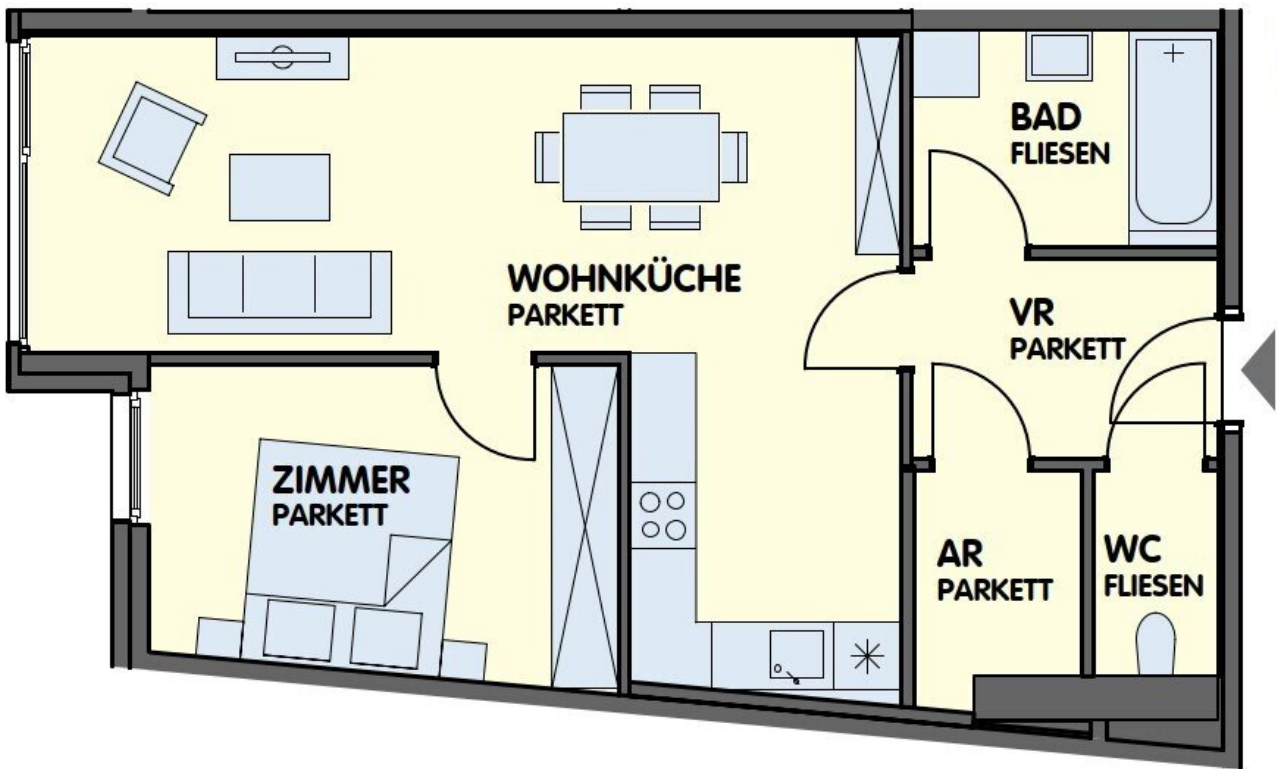
 Deutsche Vermögensberatung *Früher an Später denken.*

Ich unterstütze Sie mit flexiblen Finanzierungskonzepten.

Jetzt per SMS oder WhatsApp Kontakt aufnehmen.

Regionaldirektion
Michael Binder-Seemann
Vermögensberater und Versicherungsagent
0676 88400 2604





Objektbeschreibung

1100 Wien - Laaer-Berg-Straße,

MySky - Blick über Wien im 19. Stock,

Fertigstellung/Erstbezug 2018,

die Wohnung ist bestandsfrei und kann ab sofort übergeben werden,

2 Zimmer Wohnung mit wunderschönem Ausblick,

die U1 Station Troststraße sowie die Buslinien 68A und 68B befinden sich in unmittelbarer Umgebung zur Wohnung,

57,08m² Wohnfläche,

Wohnzimmer mit offener Küche, Schlafzimmer, Vorzimmer,

Bad mit Wanne und Waschmaschinenanschluss,

separates WC,

die Beheizung erfolgt mittels Fernwärme (Fußbodenheizung),

Kellerabteil vorhanden,

weitere verfügt die Liegenschaft noch über einen Fitnessraum und einen Saunabereich,

Für einen Finanzierungswunsch können wir die Zusammenarbeit mit Herrn Binder-Seemann empfehlen. Er berücksichtigt Ihre persönlichen Verhältnisse und überblickt das Kreditangebot von mehr als 120 Kreditinstituten.

Gerne erreichen Sie ihn unter 0676/ 88 400 26 04 oder michael.binder-seemann@dvag.at

Kaufpreis: € 299.000,00 (Eigennutzerpreis)

Die Wohnung kann auch als Vorsorgewohnung für einen Kaufpreis in Höhe von € 260.000,00 netto zzgl. 20% USt. erworben werden

Nebenkosten bei Kauf der Immobilie:

Kaufvertragserrichtung: nach Vereinbarung

Grundbuchseintragung: 1,1% des Kaufpreises

Grunderwerbsteuer: 3,5% des Kaufpreises

Provision: 3% des Kaufpreises zzgl. 20% USt.

Infrastruktur / Entfernungen

Gesundheit

Arzt <1.000m

Apotheke <500m

Klinik <1.500m

Krankenhaus <3.000m

Kinder & Schulen

Schule <500m

Kindergarten <500m

Universität <1.000m

Höhere Schule <3.000m

Nahversorgung

Supermarkt <500m

Bäckerei <1.000m

Einkaufszentrum <1.500m

Sonstige

Geldautomat <1.000m

Bank <1.000m

Post <1.000m

Polizei <1.000m

Verkehr

Bus <500m

U-Bahn <1.000m

Straßenbahn <1.000m

Bahnhof <1.000m

Autobahnanschluss <500m

Angaben Entfernung Luftlinie / Quelle: OpenStreetMap