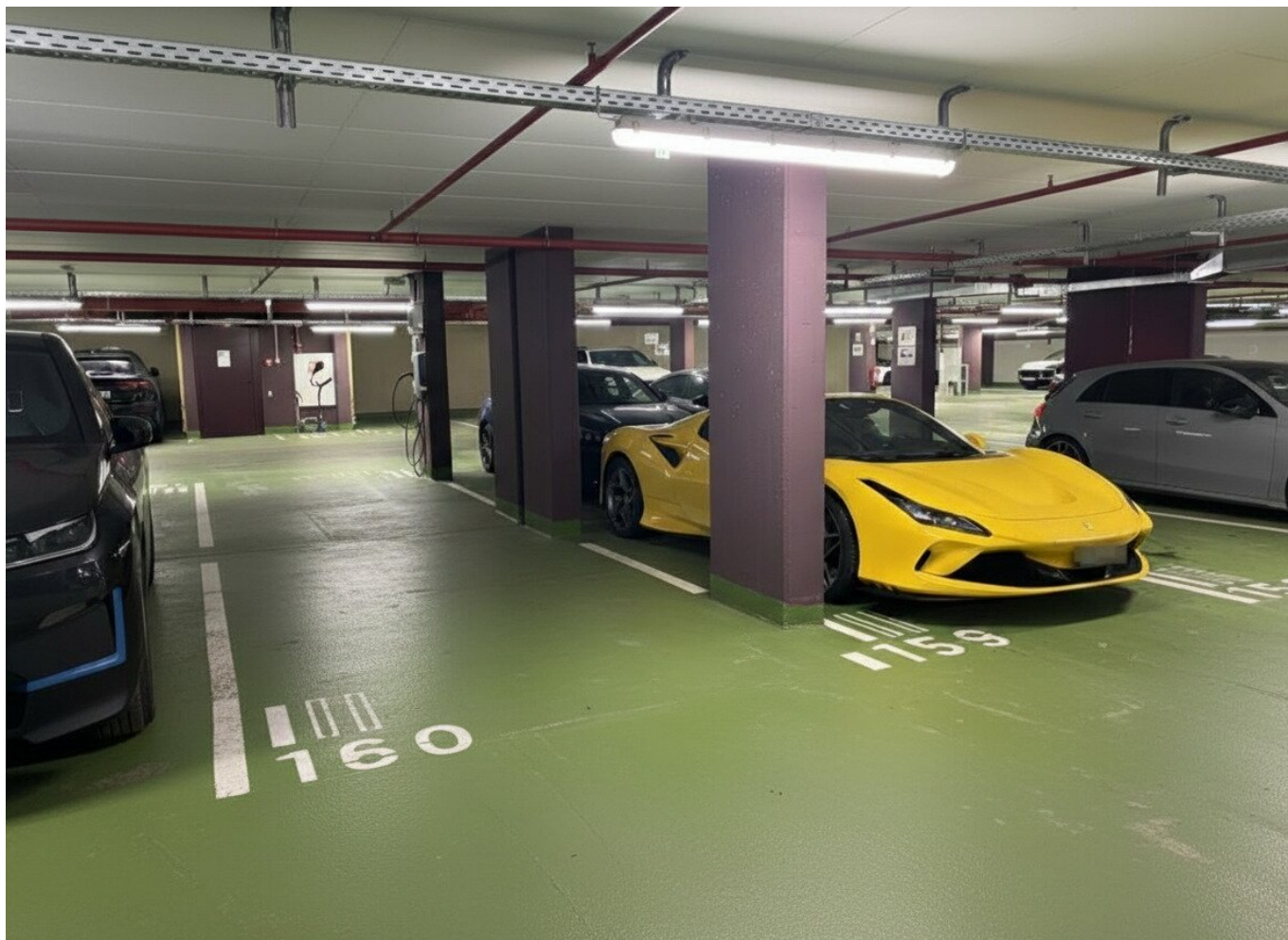


**Trllple Wien 1030 | Tiefgaragenplatz zur MIETE | Nähe A23  
und A4 | Schlachthausgasse U3**



Parkplatz Nr. 160 (seitlich)

**Objektnummer: 16623**

**Eine Immobilie von Alexander Ringsmuth GmbH**

## Zahlen, Daten, Fakten

<b>Art:</b>	Sonstige
<b>Land:</b>	Österreich
<b>PLZ/Ort:</b>	1030 Wien, Landstraße
<b>Gesamtmiete</b>	180,00 €
<b>Kaltmiete (netto)</b>	150,00 €
<b>Kaltmiete</b>	150,00 €
<b>USt.:</b>	30,00 €
<b>Provisionsangabe:</b>	

540,00 € inkl. 20% USt.

## Ihr Ansprechpartner

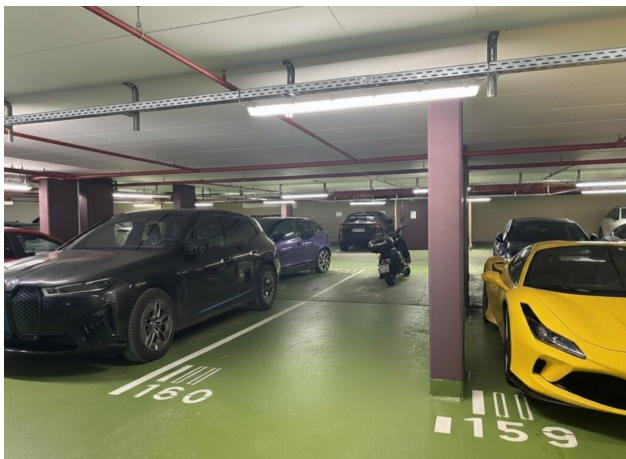


### Philipp Kraus

Alexander Ringsmuth GmbH  
Hackhofergasse 1  
1190 Wien

T +43 1 3709098  
H +43 664 2206915

Gerne stehe ich Ihnen für weitere Informationen oder einen Besichtigungstermin zur Verfügung.



## Objektbeschreibung

Genießen Sie einen sicheren und komfortablen Stellplatz in der modernen Wohnanlage „Trillple“. Die großzügige Tiefgarage bietet eine bequeme Zufahrt von beiden Seiten des Gebäudes sowie eine schnelle Anbindung an Tangente und A4 (nur ca. 2 Minuten entfernt).

Dank Zugang per Chip ist höchste Sicherheit gewährleistet – nur berechtigte Personen haben Zutritt. Ihr Fahrzeug steht wettergeschützt und jederzeit bequem erreichbar.

Ideal für alle, die Wert auf Sicherheit, Komfort und eine perfekte Lage legen.

### **Kostenübersicht:**

Monatliche Gesamtmiete: EUR 180,00 (inklusive USt., Betriebskosten)

Mietvertragserrichtungskosten: EUR 149,00 (zzgl. 20% USt.)

Kaution: EUR 360,00 (2 Bruttomonatsmieten)

Provision: EUR 540,00 (3 Bruttomonatsmieten)

**Gerne steht Ihnen Ringsmuth Team für weitere Fragen bzw. flexibel gestaltbare Besichtigungstermine unter**

**[+43 677 61585215](tel:+4367761585215) zur Verfügung.**

**[www.ringsmuth-immobilien.at](http://www.ringsmuth-immobilien.at)**

Irrtum und Änderungen vorbehalten!

Der Vermittler ist als Doppelmakler tätig.

### **Infrastruktur / Entfernungen**

#### **Gesundheit**

Arzt <500m

Apotheke <500m

Klinik <500m

Krankenhaus <1.000m

#### **Kinder & Schulen**

Schule <1.000m  
Kindergarten <500m  
Universität <500m  
Höhere Schule <1.000m

### **Nahversorgung**

Supermarkt <500m  
Bäckerei <500m  
Einkaufszentrum <1.500m

### **Sonstige**

Geldautomat <1.000m  
Bank <500m  
Post <1.000m  
Polizei <1.000m

### **Verkehr**

Bus <500m  
U-Bahn <500m  
Straßenbahn <500m  
Bahnhof <500m  
Autobahnanschluss <500m

Angaben Entfernung Luftlinie / Quelle: OpenStreetMap