

Jetzt investieren: Moderne Anlagewohnungen im Quarzweg 1



Objektnummer: 92929

Eine Immobilie von EHL Immobilien GmbH

Zahlen, Daten, Fakten

Adresse	Quarzweg
Art:	Wohnung
Land:	Österreich
PLZ/Ort:	1210 Wien
Baujahr:	2025
Zustand:	Erstbezug
Alter:	Neubau
Wohnfläche:	67,78 m ²
Zimmer:	3
Bäder:	1
WC:	1
Balkone:	1
Terrassen:	1
Keller:	2,21 m ²
Heizwärmebedarf:	B 23,00 kWh / m ² * a
Gesamtenergieeffizienzfaktor:	A+ 0,72
Kaufpreis:	440.000,00 €
Betriebskosten:	152,31 €
USt.:	15,23 €
Provisionsangabe:	

Provision bezahlt der Abgeber.

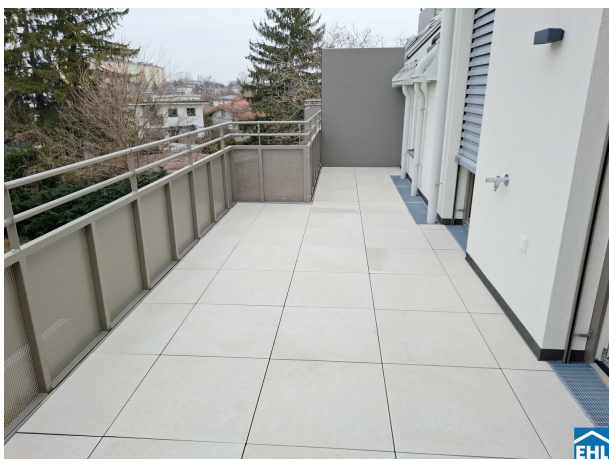
Ihr Ansprechpartner



Andrea PÖCHHACKER; MSc



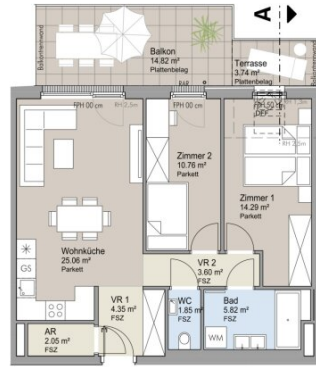








SCHNITT A



Top 20



	Aufenthaltsraum		Traufenstreifen
	Nebenraum		abgehängte Decke
	Sanitärraum		Allgemeine Grünfläche
	Garten		Böschung
	Terrasse/Balkon		
	Entwässerungsrinne		

VR	Vorraum
AR	Abstellraum
SR	Schrankraum
RAR	Regenfallrohr
FSZ	Feinsteinzeug
FFH	Fertigarapethöhe
DFP	Dachflächenfenster

Das Schmuckstück

Leben am Quarzweg

Quarzweg 1, 1210 Wien

1. DACHGESCHOSS

Top 20

3 ZIMMER WOHNUNG

Vorraum 1	4,35 m ²
Vorraum 2	3,60 m ²
Bad	5,82 m ²
Abstellraum	2,05 m ²
WC	1,85 m ²
Zimmer 1	14,29 m ²
Zimmer 2	10,76 m ²
Wohnküche	25,06 m ²
Wohnnutzfläche gesamt	67,78 m²

Kellerabteil	2,21 m ²
Terrasse/Balkon	18,56 m ²

Raumhöhe ca. 2,50 m



ÜBERSICHTSPLAN 1. DACHGESCHOSS



Unverbindliche Plankopie. Änderungen während der Bauausführung infolge Behördenauflagen, haustechnischer und konstruktiver Maßnahmen vorbehalten!

Alle Flächen sind ca. Angaben. Höhenangaben beziehen sich auf Fußbodenebene. Längen-, Höhen- und Flächenangaben entsprechen den Rohmaßen. Divergenzen der Flächen bei Rundungen im Hundertstel Bereich sind möglich.

Baubüchliche Toleranzen sind zulässig. Dieser Plan ist nicht für die Bestellung von Einbaumöbeln verwendbar. Naturmalte erforderlich!

DATUM 23.11.2023

Quarzweg 1
Projektentwicklung GmbH
Kenselbahnstraße 2
3100 St. Pölten



Mitglied des
immobilienring.at

Objektbeschreibung

Eine Investition, die heute überzeugt – und morgen trägt

Lage. Qualität. Nachhaltigkeit.

Am Quarzweg 1 in 1210 Wien entsteht mit „**Das.Schmuckstück**“ ein Neubauprojekt, das genau jene Kriterien erfüllt, nach denen Anleger heute suchen: stabile Nachfrage, hohe Wohnqualität und nachhaltige Wertbeständigkeit.

Nur fünf Minuten mit dem Fahrrad zur Donau gelegen, verbindet dieses Projekt ruhiges, naturnahes Wohnen mit urbaner Infrastruktur – ein Standortvorteil, der langfristig für sehr gute Vermietbarkeit sorgt. Floridsdorf zählt zu den dynamischsten Bezirken Wiens und bietet eine ideale Kombination aus Wachstum, Grünraum und perfekter Verkehrsanbindung.

Wohnungen, die Mieter wollen – und Werte schaffen

Die 27 freifinanzierten Neubauwohnungen überzeugen durch durchdachte Grundrisse, lichtdurchflutete Räume und eine hochwertige, zeitlos elegante Ausstattung. Edle Materialien, großzügige Fensterflächen und private Freiflächen bei jedem Top (Garten, Balkon oder Terrasse) schaffen Wohnqualität, die sich klar vom Markt abhebt – ein entscheidender Faktor für nachhaltige Rendite und geringe Leerstandszeiten.

Klare Architektur trifft auf Funktionalität, Komfort und Langlebigkeit. Genau das, was anspruchsvolle Mieter schätzen – und Investoren suchen.

Nachhaltig investieren – effizient vorsorgen

Ein modernes Energiekonzept mit Wärmepumpe und Photovoltaikanlage sorgt für niedrige Betriebskosten und macht das Projekt zukunftssicher. Tiefgarage, Fahrradabstellräume und zeitgemäße Haustechnik erhöhen zusätzlich die Attraktivität und den langfristigen Werterhalt.

Die ausgezeichnete Anbindung über Straßenbahn, U6 und S-Bahn am Bahnhof Floridsdorf garantiert schnelle Wege in die Innenstadt und steigert die Nachfrage bei Mietern aller Zielgruppen.

Das Projekt auf einen Blick

- 27 freifinanzierte Neubauwohnungen
- 2- bis 4-Zimmer-Wohnungen
- Wohnflächen ca. 47–94 m²
- Alle Wohnungen mit privater Freifläche
- 18 Tiefgaragen-Stellplätze
- Einlagerungsraum zu jeder Wohnung
- Photovoltaikanlage
- Bezugsfertig

Hochwertige Ausstattung für langfristige Wertstabilität

- Fußbodenheizung mittels Wärmepumpe
- Kunststoff-Alu-Fenster mit 3-fach-Verglasung
- Außenliegender Sonnenschutz
- Einbruchshemmende Eingangstüren (WK3)
- 3-Schicht-Eichenparkett in Dielenoptik

- Großformatiges Feinsteinzeug
- Markensanitärausstattung
- Klimavorbereitung in den Dachgeschoßen
-
-

Ein Standort, der Rendite und Lebensqualität verbindet

Floridsdorf punktet mit über 40 % Grünflächen, unmittelbarer Nähe zur Donau, perfekter Infrastruktur und starkem Bevölkerungswachstum. Nahversorgung, Gastronomie, Schulen, Ärzte und die Klinik Floridsdorf befinden sich in direkter Umgebung. Freizeit- und Einkaufsmöglichkeiten wie das Donau Zentrum sind rasch erreichbar. Ein Bezirk der heute gefragt ist und morgen noch gefragter sein wird.

Das Schmuckstück – eine Vorsorgewohnung, die mehr kann.

Ein Projekt, das Sicherheit, Qualität und nachhaltige Nachfrage vereint.

Vereinbaren Sie jetzt Ihre Besichtigung und sichern Sie sich eine Investition mit Zukunft.

Kaufpreise der Vorsorgewohnungen

von EUR 325.000,- bis EUR 594.000,- netto zzgl. 20% USt.

Zu erwartender Mietertrag

von ca. EUR 16,00 bis EUR 18,00 netto/m²

Provisionsfrei für den Käufer

Fertigstellung: bereits erfolgt

Bei diesem Angebot handelt es sich um eine Vorsorgewohnung, die zu Vermietungszwecken erworben wird. Der angegebene Kaufpreis versteht sich daher zzgl. 20% USt. Diese Daten sind vorbehaltlich möglicher Änderungen.

Wir weisen darauf hin, dass zwischen dem Vermittler und dem zu vermittelnden Dritten ein familiäres oder wirtschaftliches Naheverhältnis besteht.

Infrastruktur / Entfernungen

Gesundheit

Arzt <250m
Apotheke <500m
Klinik <1.250m
Krankenhaus <1.250m

Kinder & Schulen

Schule <500m
Kindergarten <500m
Universität <1.000m
Höhere Schule <1.500m

Nahversorgung

Supermarkt <500m
Bäckerei <500m
Einkaufszentrum <1.000m

Sonstige

Geldautomat <500m
Bank <750m
Post <500m
Polizei <750m

Verkehr

Bus <500m
U-Bahn <1.000m
Straßenbahn <500m
Bahnhof <1.000m
Autobahnanschluss <1.500m

Angaben Entfernung Luftlinie / Quelle: OpenStreetMap



Österreichs beste Makler/innen

Qualität – Sicherheit – Kompetenz

Mehr als 60 Immobilienkanzleien an über 80 Standorten und über 400 Mitarbeiter/Innen machen den Immobilienring Österreich zu Österreich größtem, freien Makler-Netzwerk. Die Mitglieder zählen zu den führenden Immobilien-Experten.

- Sicherheit einer seriösen Kanzlei und umfassender Service
- Transparente Geschäftsanbahnung und –abwicklung
- Über 5.000 Liegenschaften in verschiedenen Preisklassen

Immobilienring Österreich Makler sind Spezialisten bei Vermietung und Verkauf von Wohn- und Gewerbeimmobilien, Grundstücken sowie Investmentobjekten. Sie bieten Ihnen höchste Beratungsqualität, profundes Know-How und langjährige Erfahrung.