

**2-Raum-(bei Bedarf 3-Raum)-Wohnung mit großer
Dachterrasse unweit des Zentrums**



Objektnummer: 5908/1747

Eine Immobilie von ABRA IC GmbH

Zahlen, Daten, Fakten

Art:	Wohnung - Dachgeschoß
Land:	Österreich
PLZ/Ort:	4320 Perg
Baujahr:	2010
Zustand:	Gepflegt
Alter:	Neubau
Nutzfläche:	86,82 m ²
Zimmer:	2,50
Bäder:	1
WC:	1
Terrassen:	1
Heizwärmebedarf:	B 43,00 kWh / m ² * a
Gesamtenergieeffizienzfaktor:	A+ 0,64
Kaufpreis:	259.000,00 €
Betriebskosten:	274,44 €
Heizkosten:	107,06 €
USt.:	44,78 €
Provisionsangabe:	

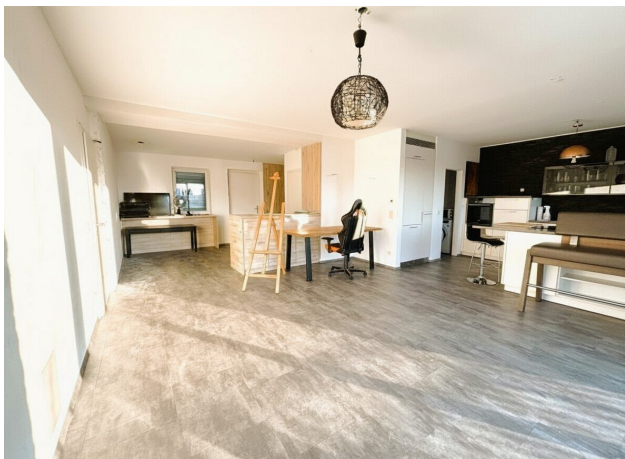
9.324,00 € inkl. 20% USt.

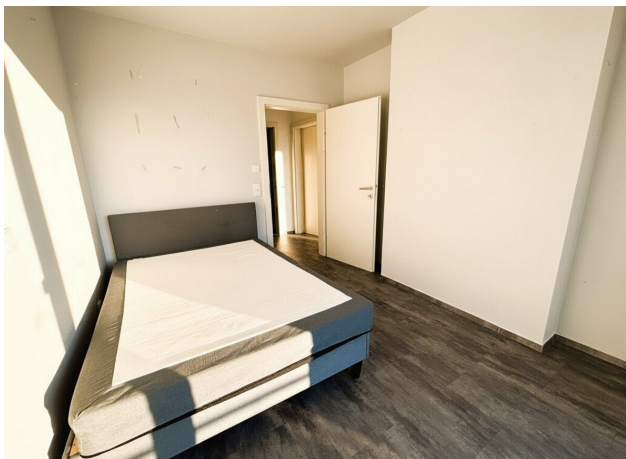
Ihr Ansprechpartner



Petra Strobl

ABRA IC GmbH
Fadingerstraße 15/1







Objektbeschreibung

In absoluter Innenstadtlage von Perg erwartet Sie diese barrierefrei zugängliche 2-Raum-Wohnung (bei Bedarf kann ein weiterer Raum geschaffen werden - siehe Grundrissplan) mit durchdachtem Grundriss und beeindruckender Dachterrasse.

Die Wohnung befindet sich in einem modernen Gebäude und ist bequem mit dem Lift erreichbar. Auf rund **77 m² Wohnfläche** erwartet Sie ein offenes Raumkonzept mit herrlichem Ausblick!

- Großer Vorraum
- Wohn-/Esszimmer mit möblierter Küche
- Direkter Zugang zur ca. **39 m² großen Dachterrasse**
- Schlafzimmer mit eigenem Schrankraum
- Helles Badezimmer mit Tageslicht, Dusche und Eckbadewanne
- Abstellraum mit Waschmaschinenanschluss
- Separates WC

Ein **Carport-Stellplatz** ist bereits im Kaufpreis inkludiert.

Top-Infrastruktur in unmittelbarer Nähe

Die Wohnung liegt nur etwa **zwei Gehminuten vom Perger Stadtplatz** entfernt. Sämtliche Einrichtungen des täglichen Bedarfs – Nahversorger, Restaurants, Schulen, Kindergarten, Ärzte, Banken, Apotheke, Sporteinrichtungen sowie der Bahnhof – sind bequem fußläufig erreichbar. Diese zentrale Lage verbindet urbanen Komfort mit hoher Lebensqualität.

Gerne stehen wir Ihnen für eine unverbindliche Besichtigung zur Verfügung.

Petra Strobl

Mobil: 0664 24 733 58

Infrastruktur / Entfernungen

Gesundheit

Arzt <500m

Apotheke <500m

Klinik <500m

Kinder & Schulen

Schule <500m

Kindergarten <1.000m

Nahversorgung

Supermarkt <500m

Bäckerei <500m

Einkaufszentrum <1.000m

Sonstige

Bank <500m

Geldautomat <500m

Post <500m

Polizei <1.500m

Verkehr

Bus <500m

Bahnhof <1.000m

Angaben Entfernung Luftlinie / Quelle: OpenStreetMap