

Charmantes Gastronomieobjekt in Maria-Lanzendorf – Ihr neuer Geschäftserfolg!



Objektnummer: 1856/74

Eine Immobilie von Immosamet GmbH

Zahlen, Daten, Fakten

Art:	Gastgewerbe - Gastronomie/Restaurant
Land:	Österreich
PLZ/Ort:	2326 Maria-Lanzendorf
Kaltmiete (netto)	1.500,00 €
Kaltmiete	1.500,00 €
Provisionsangabe:	

5.400,00 € inkl. 20% USt.

Ihr Ansprechpartner



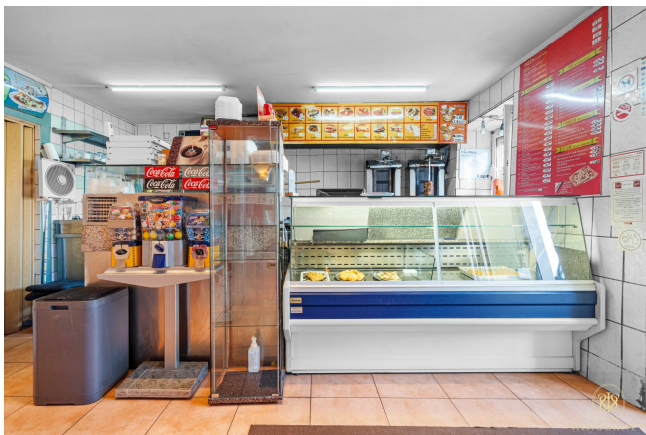
Samet Erdinc

Immosamet GmbH
Fischerstiege 4-8
1010 Wien

T +43 660 608 06 08
H +43 660 608 0 608

Gerne stehe ich Ihnen für weitere Informationen oder einen Besichtigungstermin zur Verfügung.











Objektbeschreibung

Entdecken Sie die attraktive Möglichkeit, Ihr eigenes Gastronomie- oder Restaurantkonzept in der charmanten Gemeinde Maria-Lanzendorf umzusetzen. Diese großzügige Gastgewerbeimmobilie bietet Ihnen nicht nur eine hervorragende Lage, sondern auch ein großes Potenzial zur Entfaltung Ihrer gastronomischen Ideen.

Die Immobilie befindet sich in einer lebhaften Umgebung, die durch eine ausgezeichnete Verkehrsanbindung besticht. Ob mit dem Bus oder dem Zug – Ihre Gäste erreichen Sie bequem und schnell. Der nahegelegene Bahnhof sorgt für eine optimale Erreichbarkeit, während die Anbindung an die öffentlichen Verkehrsmittel es ermöglicht, auch ohne eigenes Auto zu Ihnen zu kommen.

Maria-Lanzendorf bietet eine hervorragende Infrastruktur. In unmittelbarer Nähe finden Sie eine Apotheke, Schulen, einen Kindergarten und diverse Supermärkte. Diese Einrichtungen sind nicht nur für die Anwohner von Bedeutung, sondern ziehen auch zahlreiche Besucher an, die Ihr Restaurant oder Ihre Gastronomie in Anspruch nehmen möchten. Profitieren Sie von der hohen Frequenzierung der Umgebung und der Möglichkeit, sich in der Gemeinde zu etablieren.

Die monatliche Miete von 1.500,00 € bietet Ihnen ein attraktives Preis-Leistungs-Verhältnis, um Ihre gastronomischen Träume zu verwirklichen. Die Immobilie verfügt über ausreichend Platz für Ihre individuelle Gestaltung und kann Ihren Bedürfnissen angepasst werden. Ob Sie ein gemütliches Café, ein gehobenes Restaurant oder eine trendige Bar eröffnen möchten – hier stehen Ihnen alle Türen offen.

Nutzen Sie diese Gelegenheit, um Teil der lebendigen Gemeinschaft in Maria-Lanzendorf zu werden. Erleben Sie die Vorzüge eines Standortes, der nicht nur Ihre Gäste begeistert, sondern auch Ihnen als Betreiber zahlreiche Vorteile bietet. Lassen Sie Ihrer Kreativität freien Lauf und verwandeln Sie diese Immobilie in ein kulinarisches Highlight der Region.

Zögern Sie nicht, uns für weitere Informationen oder einen Besichtigungstermin zu kontaktieren. Ihre gastronomische Zukunft beginnt hier!

Alle Beträge verstehen sich als Nettobeträge.

Noch nichts gefunden? Wir informieren Sie über geeignete Immobilienangebote noch vor allen anderen.

Legen Sie jetzt Ihren individuellen Suchagenten unter folgendem Link an. Wir schicken Ihnen passende Immobilien exklusiv vorab zu.

[Suchagent anlegen](https://immosamet.service.immo/registrieren/de) - <https://immosamet.service.immo/registrieren/de>

Wir weisen darauf hin, dass zwischen dem Vermittler und dem zu vermittelnden Dritten ein familiäres oder wirtschaftliches Naheverhältnis besteht.

Der Vermittler ist als Doppelmakler tätig.

Infrastruktur / Entfernungen

Gesundheit

Arzt <2.000m
Apotheke <500m
Klinik <6.500m
Krankenhaus <9.500m

Kinder & Schulen

Schule <1.000m
Kindergarten <1.000m
Universität <7.500m
Höhere Schule <10.000m

Nahversorgung

Supermarkt <500m
Bäckerei <2.500m
Einkaufszentrum <3.500m

Sonstige

Bank <2.000m
Geldautomat <2.000m
Post <2.000m
Polizei <2.000m

Verkehr

Bus <500m
U-Bahn <5.000m
Straßenbahn <6.000m
Bahnhof <500m
Autobahnanschluss <1.500m

Angaben Entfernung Luftlinie / Quelle: OpenStreetMap