

**Büro/Praxis/Geschäftslokal sofort verfügbar!**



**Objektnummer: 11037**

**Eine Immobilie von wohn4you Immobilien Bacher & Steinger  
Immobilienmakler KG**

## Zahlen, Daten, Fakten

<b>Art:</b>	Büro / Praxis
<b>Land:</b>	Österreich
<b>PLZ/Ort:</b>	8940 Liezen
<b>Nutzfläche:</b>	74,00 m <sup>2</sup>
<b>Heizwärmebedarf:</b>	<b>E</b> 169,00 kWh / m <sup>2</sup> * a
<b>Gesamtenergieeffizienzfaktor:</b>	<b>C</b> 1,44
<b>Kaufpreis:</b>	110.000,00 €
<b>Betriebskosten:</b>	177,03 €
<b>Heizkosten:</b>	183,85 €
<b>Sonstige Kosten:</b>	114,22 €
<b>Provisionsangabe:</b>	

3% des Kaufpreises zzgl. 20% USt.

## Ihr Ansprechpartner



### Hans Jürgen Bacher

wohn4you Immobilien Bacher & Steininger Immobilienmakler KG  
Hauptstraße 3  
8940 Liezen

T +43 3612 25080  
H +43 676 49 756 73  
F +43 3612 25081

Gerne stehe ich Ihnen für weitere Informationen oder einen Besichtigungstermin zur



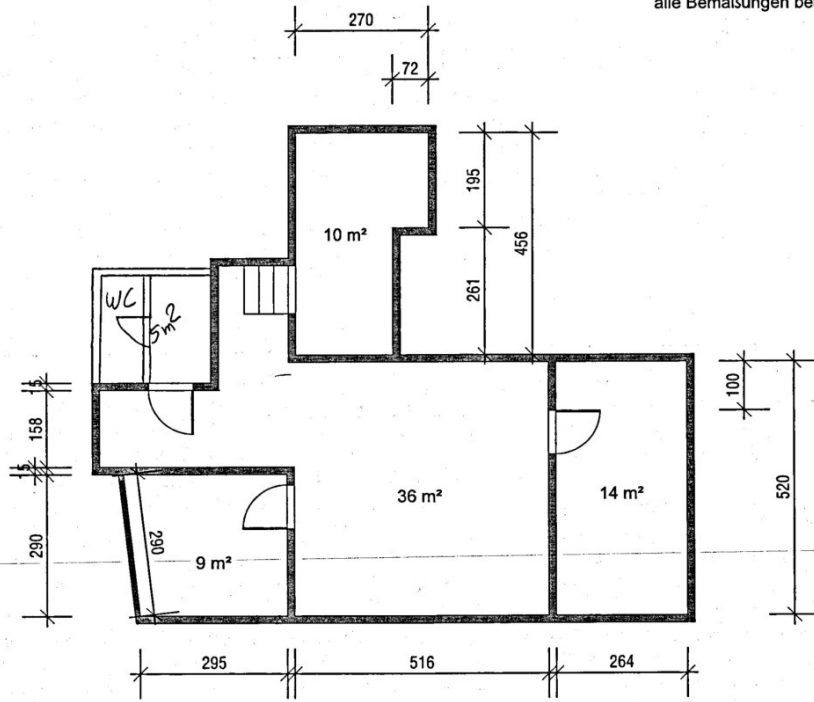






ERZEUGT DURCH EINE AUTODESK-STUDENTENVERSION

alle Bemaßungen beruhen auf Innenmaße



ERZEUGT DURCH EINE AUTODESK-STUDENTENVERSION

ERZEUGT DURCH EINE AUTODESK-STUDENTENVERSION

ERZEUGT DURCH EINE AUTODESK-STUDENTENVERSION

# Objektbeschreibung

## Standort

Zentrale Lage in [Liezen](#), nahe dem Stadtzentrum und direkt an der Bundesstraße. Parkplätze vorhanden.

## Objektdetails

- **Nutzfläche:** ca. 74 m<sup>2</sup>
- **Räumliche Aufteilung:**
  - 3 helle Räume mit bodentiefen Fenstern
  - 1 Raum
  - 1 Vorraum
  - 1 WC, Waschbecken
- **Heizung:** Ferngas-Zentralheizung

## Nutzungsmöglichkeiten

Ideal für Büros, Praxen oder Einzelhandelsgeschäfte. Flexible Raumgestaltung für individuelle Bedürfnisse.

## Fazit

Profitieren Sie von einer sichtbaren, gut erreichbaren Immobilie in Liezen. Vereinbaren Sie einen Besichtigungstermin!

Der Vermittler ist als Doppelmakler tätig.

### **Infrastruktur / Entfernungen**

#### **Gesundheit**

Arzt <500m

Apotheke <500m

Klinik <500m

#### **Kinder & Schulen**

Schule <500m

Kindergarten <3.000m

#### **Nahversorgung**

Supermarkt <500m

Bäckerei <500m

Einkaufszentrum <500m

#### **Sonstige**

Geldautomat <500m

Bank <500m

Post <500m

Polizei <500m

#### **Verkehr**

Bus <500m

Autobahnanschluss <5.000m

Bahnhof <1.000m

Flughafen <9.000m

Angaben Entfernung Luftlinie / Quelle: OpenStreetMap