

Schönes, großes, helles Büro PROVISIONSFREI!!!



Objektnummer: 7897/100

Eine Immobilie von Schöneres Wohnen

Zahlen, Daten, Fakten

Art:	Büro / Praxis
Land:	Österreich
PLZ/Ort:	2601 Sollenau
Nutzfläche:	93,00 m ²
Bürofläche:	93,00 m ²
Kaltmiete (netto)	932,00 €
Kaltmiete	932,00 €
USt.:	186,40 €

Ihr Ansprechpartner

Andrea Schier

Schöneres Wohnen
Blumauerstraße 200A
2601 Sollenau

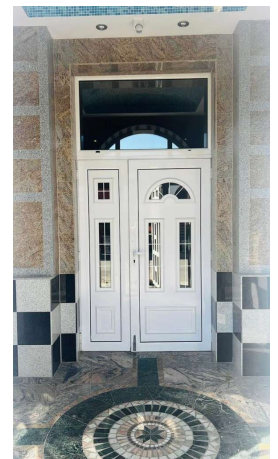
H 06764214210

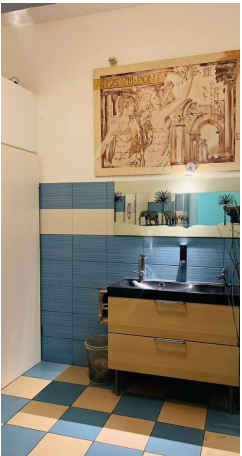
Gerne stehe ich Ihnen für weitere Informationen oder einen Besichtigungstermin zur Verfügung.





BETRIEBSIMMOBILIEN VERMIETUNG







Objektbeschreibung

PROVISIONSFREI!!!

Sehr schönes, helles, geräumiges Büro direkt bei der Haupteinfahrt.

Das Büro präsentiert sich großzügig, lichtdurchflutet und repräsentativ. Es eignet sich ideal als Büro- oder Praxisfläche. Der Raum ist offen gestaltet und bietet durch seine große Fensterfront viel Tageslicht, was eine angenehme Arbeitsatmosphäre schafft.

- Moderne Innenausstattung mit stilvoller, heller Wandverkleidung (Marmoroptik)
- Großes Fenster für optimale Belichtung
- Empfangsbereich oder Besprechungstisch mit mehreren Sitzplätzen
- Design-Bodenbelag in Blau-, Weiß- und Schwarztönen mit geometrischem Muster
- Deckenbeleuchtung mit eingebauten Spots
- Hochwertige Materialien und gepflegter Zustand

Ideal für Steuerberater, Steuerbüro, Versicherungsagenturen, Buchhaltungskanzlei etc.

Im Gewerbepark befinden sich rund 80 Kleinbetriebe

Größe ca. 93 m²

5 Arbeitsplätze

Besprechungsraum im Nebengebäude Mitbenutzbar

Sanitäreinrichtungen Damen und Herren sind im Gebäude vorhanden

2 Kundenparkplätze sind reservierbar

Infrastruktur / Entfernungen

Gesundheit

Arzt <3.000m

Apotheke <4.000m

Klinik <9.000m

Kinder & Schulen

Kindergarten <2.500m

Schule <3.000m

Universität <8.000m

Nahversorgung

Supermarkt <3.000m

Bäckerei <1.000m

Einkaufszentrum <5.500m

Sonstige

Bank <3.000m

Geldautomat <3.000m

Post <3.000m

Polizei <3.000m

Verkehr

Bus <500m

Bahnhof <3.000m

Autobahnanschluss <5.500m

Flughafen <7.000m

Angaben Entfernung Luftlinie / Quelle: OpenStreetMap