

Großzügige Familienwohnung mit fantastischem Ausblick auf die Weinberge in Bestlage - Erstbezug!



1

Objektnummer: 1155/2858
Eine Immobilie von myImmo GmbH

Zahlen, Daten, Fakten

Adresse	Zuckerandlgasse
Art:	Wohnung - Terrassenwohnung
Land:	Österreich
PLZ/Ort:	1190 Wien
Baujahr:	2024
Zustand:	Erstbezug
Alter:	Neubau
Wohnfläche:	144,07 m ²
Gesamtfläche:	176,78 m ²
Zimmer:	4
Bäder:	2
WC:	2
Balkone:	1
Terrassen:	1
Heizwärmebedarf:	B 36,00 kWh / m ² * a
Gesamtenergieeffizienzfaktor:	A 0,77
Kaufpreis:	1.399.000,00 €
Provisionsangabe:	

3% des Kaufpreises zzgl. 20% USt.

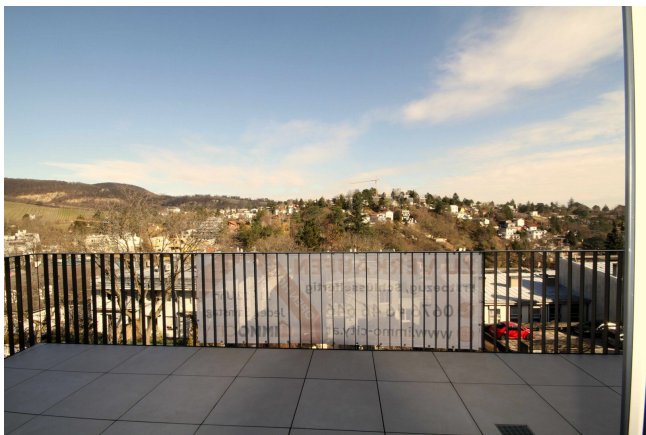
Ihr Ansprechpartner

Serkan Geyik

myImmo GmbH
Semperstraße 29/6
1180 Wien

T +43 1 810 10 21 - 12
F + 43 1 810 10 21 - 89

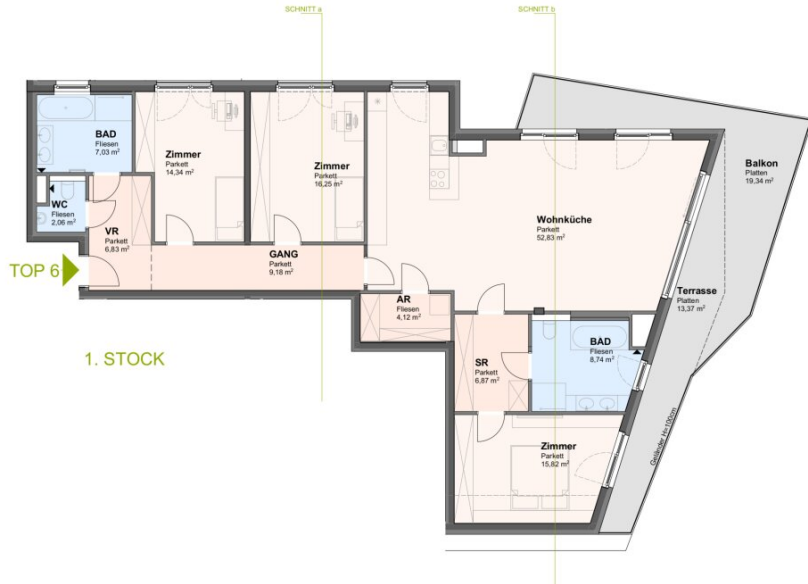
Gerne stehe ich Ihnen für weitere Informationen oder einen Besichtigungstermin zur Verfügung.











MASSSTAB 1:100
NUR BEI AUSDRUCK IN DATEI MASSSTÄBLICH



Zuckerland 47 Immobilien GmbH
Mayerhofgasse 7
1040 Wien



ZUCKERLANDGASSE 47
1190 WIEN

1. STOCK

TOP 6 4 ZIMMER

WOHNFLÄCHE:	144,07 m ²
TERRASSEN:	13,37 m ²
BALKONE:	19,34 m ²
GARTENTERRASSE:	- m ²
GARTEN:	- m ²

RAUMHÖHE: 2,51 m

SCHNITT



ÜBERSICHT



Unverbindliche Plankopie. Änderungen während der Bauausführung, infolge Behördenauflegen, baubehördlicher und konstruktiver Maßnahmen vorbehalten. Durchgangslichter, Fluchtwegtüren bedürfen sich auf Fußbodenoberkante, Längen-, Höhen- und Flächenangaben einzeichnen der Rahmenmaße. Bauübliche Toleranzen sind zulässig. Dieser Plan ist nicht für die Bestellung von Einbaumöbel verwendbar. Naturmaße erforderlich. Alle Maße sind in Zentimeter, sofern nicht anders angegeben. Boden- und Wandbeläge, Elektro-, Sanitär- und sonstige Ausstattung laut gültiger Ausstattungsbeschreibung.

SEITE SEITE 1/1

Objektbeschreibung

Die Wohnung verfügt eine großzügige Wohnküche mit direktem Zugang auf die Terrasse/ den Balkon, ein Eltern-Schlafzimmer inklusive Schrankraum und Badezimmer (inkl. WC) und ebenfalls direktem Zugang auf die Terrasse, zwei weitere getrennt begehbare Zimmer, ein weiteres Bad, ein getrenntes WC, einen Vorraum und einen Gang sowie eine großzügige Terrasse/Balkon mit wunderbarem Grün-Blick.

Exklusive Neubauwohnungen mit hochwertiger Ausstattung

- luxuriöse Wohnungen in absoluter Ruhelage
- 61 bis 166 m² Wohnfläche zzgl. Freiflächen
- hauseigene Tiefgaragenplätze
- Einzigartiger Ausblick über die Weinberge und die Stadt
- moderne Architektur - lichtdurchflutete Räumlichkeiten
- Exklusive, hochwertige Ausstattung
- vor kurzem Fertiggestellt

12 Wohnungen mit großzügigen Grundrissen, alle mit Eigengarten bzw Terrassen-/Balkonflächen, garantieren, dass die künftigen Besitzer die Ruhelage und den traumhaften Ausblick auch genießen können.

Das Wohnprojekt wurde als modernes Wohnhaus mit exklusiven Wohnungen designt. Flächenmäßig werden die Wohnungen in einer Range von 61 bis 166 m² angeboten und alle Einheiten verfügen über Freiflächen wie Balkone/Terrassen oder Gartenflächen.

Die zukünftigen Bewohner dürfen sich auf herausragende Wohnqualität freuen. Großen Wert

wurde auf die hochwertige Ausstattung aller Wohnungen gelegt.

Das Haus liegt an einem Sonnenhang, von dem aus sich ein unvergleichlicher Fernblick über die Weinberge bis hin zur Stadt öffnet. Diese Hanglage ermöglicht, dass fast alle 12 Wohnungen einen einzigartigen Ausblick aufweisen.

Ausstattung

- Exklusive Ausstattung
- repräsentativ gestalteter Eingangsbereich
- Echtholz-Parkett
- Bodengleiche Dusche
- Höchster Komfort durch Barrierefreiheit
- Großformatige Fliesen in Bad und WC
- elektrisch steuerbare Außenjalousien
- Fußbodenheizung

Das repräsentative Bauwerk ist in einem modernen, edlen Stil designt. Bereits im Eingangsbereich wird viel Wert auf eine ästhetische Gestaltung gelegt. So hinterlässt das Wohnobjekt auch bei Gästen einen bleibenden, positiven

Eindruck. Das architektonisch sorgfältig durchdachte Wohnhaus verfügt über großzügige Verglasungen wodurch Sie lichtdurchflutete Räume genießen können. Auf eine nachhaltige Bauweise mit hochwertigen Materialien wurde viel Wert gelegt.

Das Gebäude ist mit einem Gasbrennwertkessel in Kombination mit einer Solaranlage ausgestattet und alle Wohnungen verfügen über eine energiesparende Fußbodenheizung. Die bodengleiche Dusche bietet höchsten Komfort. Ein stimmiges Lichtkonzept schafft eine

angenehme Wohnatmosphäre. Das Wohngebäude wurde mit einer hauseigenen Tiefgarage, einem Fahrrad- und Kinderwagenabstellraum und einem Aufzug ausgestattet.

Für weitere Fragen steht Ihnen **Herr GEYIK** gerne unter **+43 1 810 10 21 - 12** zur Verfügung.

Die Vermittlungsprovision beträgt 3% vom Kaufpreis zzgl. 20% USt

Wir weisen darauf hin, dass zwischen dem Vermittler und dem zu vermittelnden Dritten ein familiäres oder wirtschaftliches Naheverhältnis besteht.

Der Vermittler ist als Doppelmakler tätig.

Infrastruktur / Entfernungen

Gesundheit

Arzt <250m

Apotheke <500m

Klinik <2.000m

Krankenhaus <2.250m

Kinder & Schulen

Schule <750m

Kindergarten <500m

Universität <2.250m

Höhere Schule <2.250m

Nahversorgung

Supermarkt <500m

Bäckerei <750m

Einkaufszentrum <3.250m

Sonstige

Geldautomat <1.250m

Bank <1.250m

Post <500m

Polizei <1.750m

Verkehr

Bus <250m

Straßenbahn <1.000m

U-Bahn <3.000m

Bahnhof <2.500m

Autobahnanschluss <4.250m

Angaben Entfernung Luftlinie / Quelle: OpenStreetMap